

Өмнөговь аймгийн аялал жуулчлалын бүсийн төлөвлөлтийн зураг

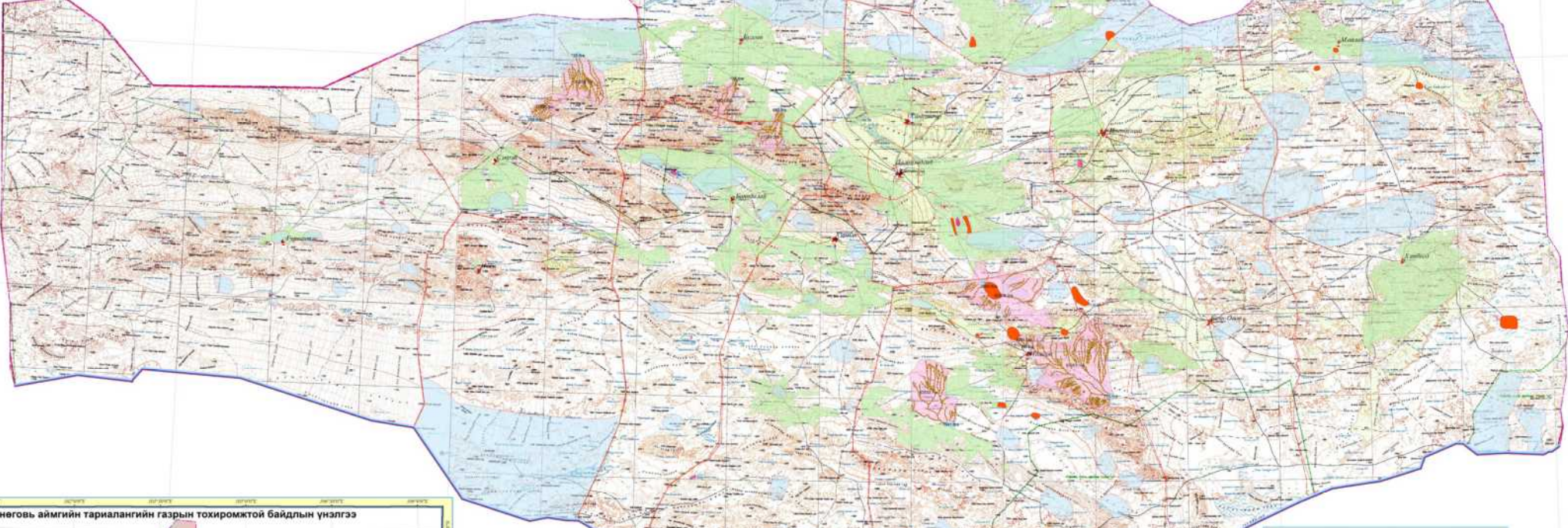
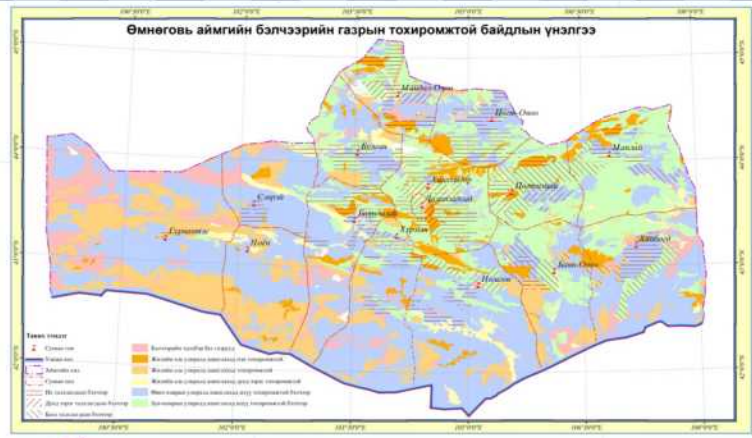
Масштаб 1:650000



- Танх Тэмдэг**
- Ан амлан судлах**
- Угас
 - Тх
 - Хар сүүдэл
 - Хулан жороо
- Байгалийн үзэмжүүд**
- Байгалийн үзэгдэлт газар
 - Хүн чухуу
 - Бичээст хад
 - Халмы зураг
 - Агуу
 - Чулуун элсгийн үеийн суурин
 - Эртний хотын туурь, балгас
 - Сүрний туурь
 - Сүм хийд
 - Будын хирэнсүүр
 - Амралт зугаалгын газар
 - Аялал жуулчлалын маршрут
 - Аялал жуулчлал амралт зугаалгын бүс
 - Сумын төв
 - Улсын хэл
 - Аймагийн хэл
 - Сумын хэл



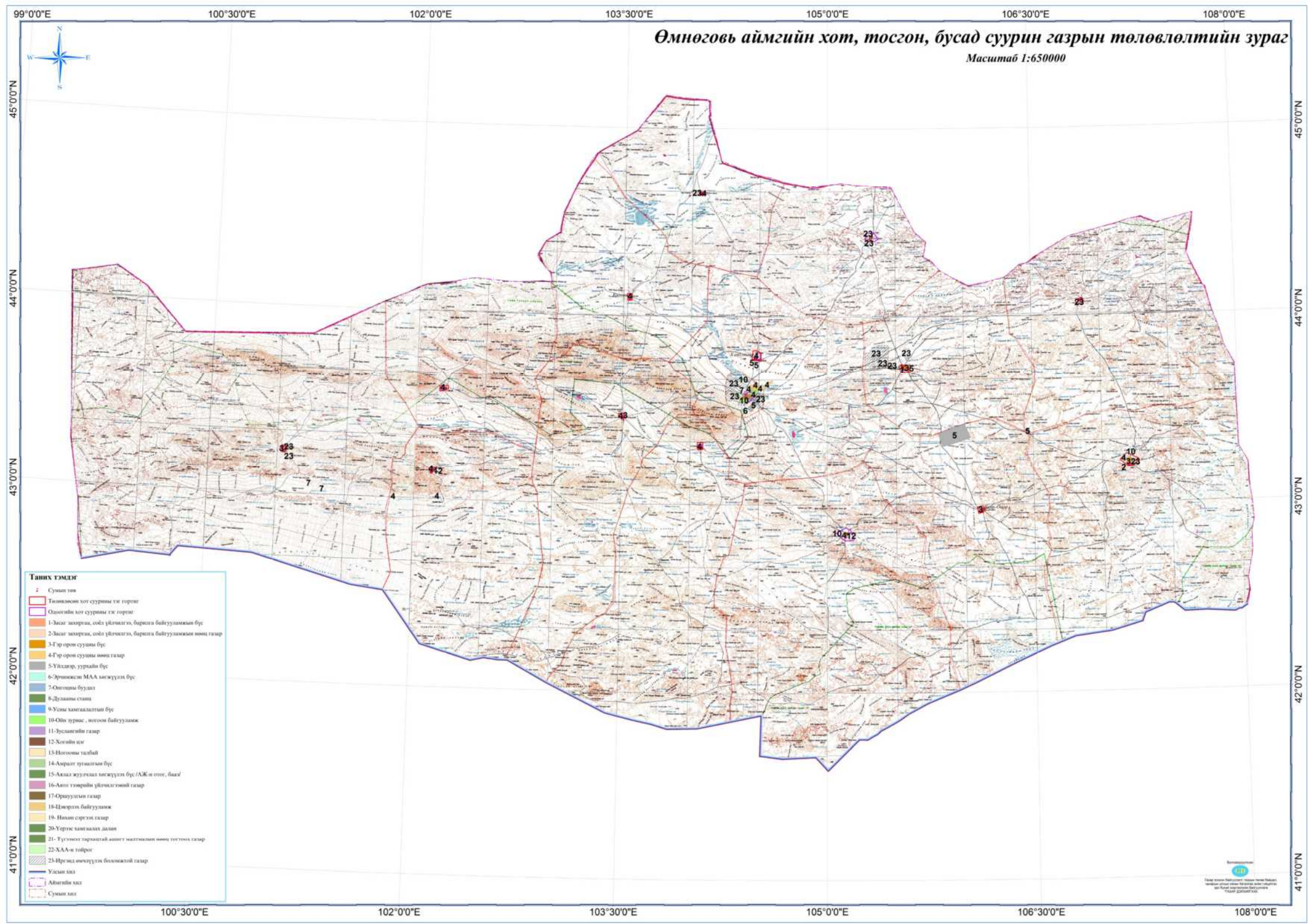
Өмнөговь аймгийн хөдөө аж ахуйн газрын төлөвлөлтийн зураг
 Масштаб 1:650000 /сэдэвчилсэн зургууд 1:2 000 000/



Тайлбар

- Суман тус
- Уулсын хил
- Аймагийн хил
- Сумын хил
- Урлагийн тусламжтай газар
- Хөв байгуулах газрын үе урсгалын шугам/жагсаа, сайр
- Хөв байгуулах газрын үе урсгалын талбай
- Хөв байгуулах газрын үе зураг талбай
- Усжуулах шаардлагатай бүсчлэр
- 2 жил өнгөөс, мөхөн хөвөөс чөлөөлөх
- 1 жил өнгөөс, сэлсгээг ашиглах
- Сэлсгээг ашиглах
- Усжуулах газар тариалан дэмжин мөхжүүлэх газрууд





Өмнөговь аймгийн хот, тосгон, бусад суурин газрын төлөвлөлтийн зураг

Масштаб 1:650000



- Тайлбар**
- 2 Суурийн тэнгэр
 - Тасвиартай хот суурийн тэнгэр
 - Олонхийн хот суурийн тэнгэр
 - 1-Засаг захиргаа, соёл үйлчилгээ, барилга байгууламжийн бүс
 - 2-Засаг захиргаа, соёл үйлчилгээ, барилга байгууламжийн нөөц газар
 - 3-Тэр орон сууцийн бүс
 - 4-Тэр орон сууцийн нөөц газар
 - 5-Үйлдвэр, уурхайн бүс
 - 6-Эрүүлэгчид МЭА ажгуулах бүс
 - 7-Онгоцны буудал
 - 8-Дулааны станц
 - 9-Усны хангамжийн бүс
 - 10-Ойн зурвас, нөөцөн байгууламж
 - 11-Зуслалтын газар
 - 12-Хөлийн цэг
 - 13-Ногооны талбай
 - 14-Аварга тулалтын бүс
 - 15-Ахлах жуулчдад ажгуулах бүс /АЖ-и өтөг, байл
 - 16-Агаар тээврийн үйлчилгээний газар
 - 17-Оршуулалтын газар
 - 18-Цэвэрлэх байгууламж
 - 19-Налын сэрхэг газар
 - 20-Үерэгс хамгаалах далан
 - 21-Түүхэн газартай ашигт малтмалын нөөц төгсгөл газар
 - 22-ХАА-н тойрог
 - 23-Иргэд амьсгалуулах болонгой газар
 - Улсын хяз
 - Аймагийн хяз
 - Суурийн хяз

100°30'0"E

102°0'0"E

103°30'0"E

105°0'0"E

106°30'0"E

108°0'0"E

Өмнөговь аймгийн ойн сан бүхий газрын төлөвлөлтийн зураг

Масштаб 1:650000



45°0'0"N

44°0'0"N

43°0'0"N

42°0'0"N

41°0'0"N

45°0'0"N

44°0'0"N

43°0'0"N

42°0'0"N

41°0'0"N

100°30'0"E

102°0'0"E

103°30'0"E

105°0'0"E

106°30'0"E

108°0'0"E

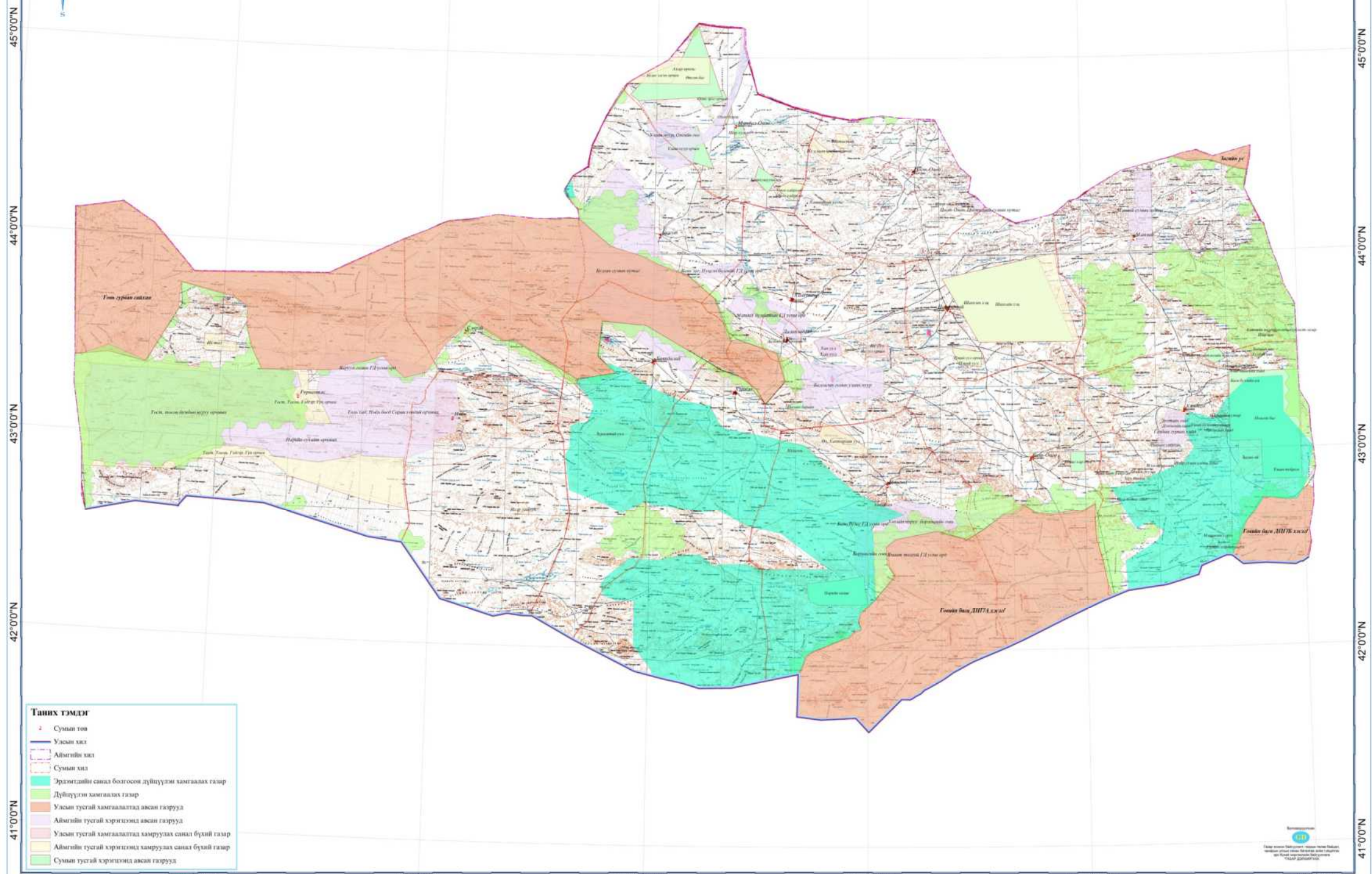
ТАНИХ ӨГМӨГ

- Өвчин хортонтой тэмцэх шаардлагатай газрууд
- Ойн сэргээх ургалтад туслах талбай
- Арингага ижрэгээрээ мийх шаардлагатай талбай
- Онжуулалт, ойн нөөц сэргээх мийх талбай
- Сумын төв
- Улаан хэд
- Ойн зурвас байгуулах талбай
- Нас гүйцэж хэвтсэн заг
- Болон гүйцэж заг
- Болон гүйцэж буй заг
- Дунд насны заг
- Залуу заг
- Тариаг заг
- Халсан заг
- Болон гүйцэж буй хайлаас
- Залуу хайлаас
- Тариаг хайлаас
- Болон гүйцэж тоорой
- Болон гүйцэж буй тоорой
- Залуу тоорой
- Тариаг тоорой
- Дунд насны сүхэй
- Сөөгөнч сүхэй
- Сөнг
- Аг түүсэн талбай
- Зигжиг талбай
- Айвгийн хэд
- Сумын хэд



Өмнөговь аймгийн тусгай хэрэгцээний газрын төлөвлөлтийн зураг

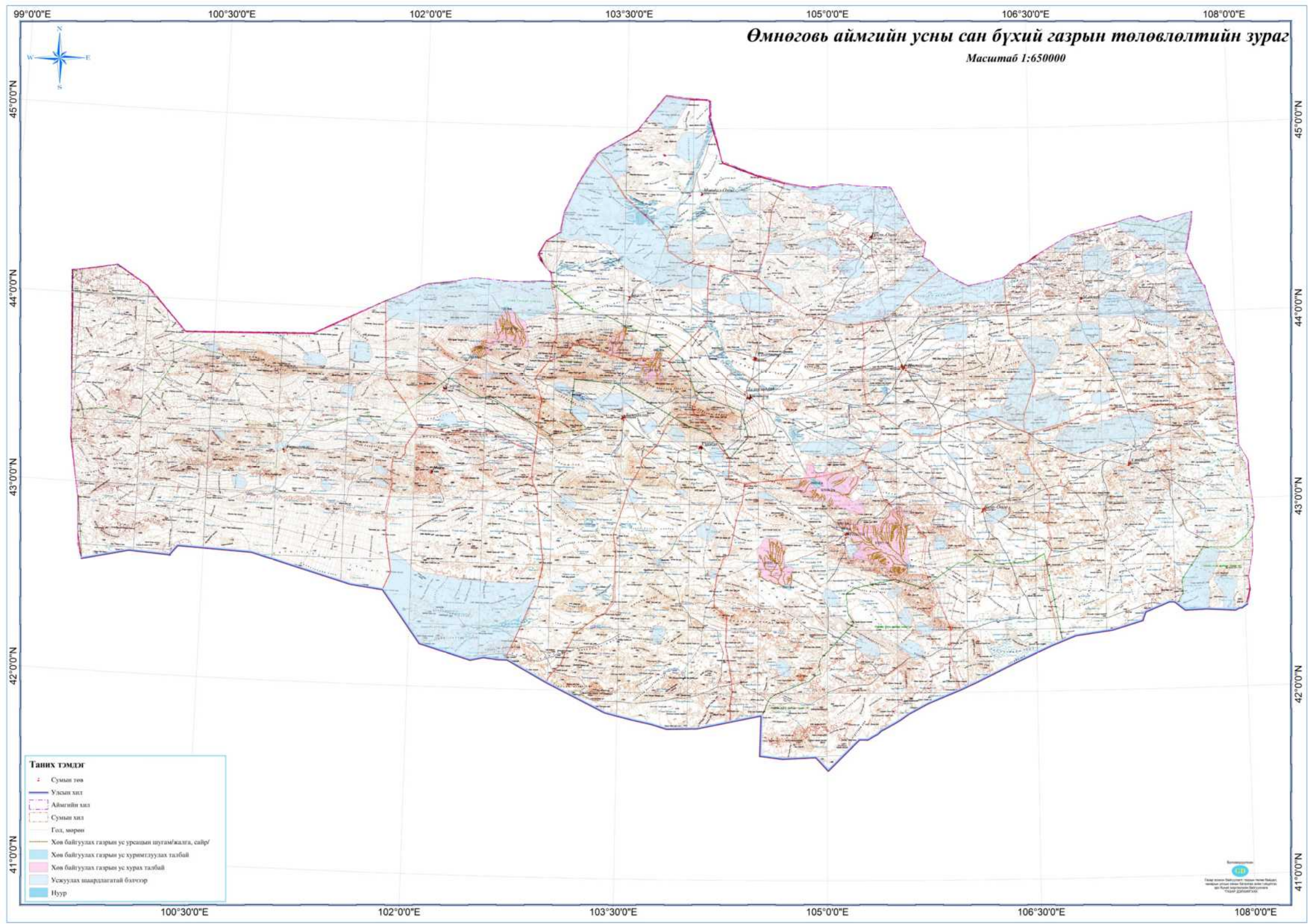
Масштаб 1:650000



- Тайлбар**
- Сумын төв
 - Улсын хил
 - Аймгийн хил
 - Сумын хил
 - Эрэгмэдийн сандал богосон дүйвүүдэн хамгаалах газар
 - Дүйвүүдэн хамгаалах газар
 - Улсын тусгай хамгаалалтад авсан газрууд
 - Аймгийн тусгай хэрэгцээнд авсан газрууд
 - Улсын тусгай хамгаалалтад хамруулах санал бүхий газар
 - Аймгийн тусгай хэрэгцээнд хамруулах санал бүхий газар
 - Сумын тусгай хэрэгцээнд авсан газрууд



МОНГОЛ
Улсын географийн нэршил, топономи
ны агентлаг



100°30'0"E

102°0'0"E

103°30'0"E

105°0'0"E

106°30'0"E

108°0'0"E

Өмнөговь аймгийн зам, шугам сүлжээний газрын төлөвлөлтийн зураг

Масштаб 1:650000



45°00'N

45°00'N

44°00'N

44°00'N

43°00'N

43°00'N

42°00'N

42°00'N

41°00'N

41°00'N

- Таних тэмдэг**
- Ажилсаж буй дулааны шахилгаан станц
 - Төлөвлөсөн дулааны шахилгаан станц
 - Нар, салхин станцууд
 - Төлөвлөсөн нар, салхин станцууд
 - Сумын төв
 - Одоо байгаа шахилгааны шугам
 - Төлөвлөсөн шахилгааны шугам
 - Одоо байгаа хатуу хучилттай авто зам
 - 2015-2020онд ашиглалтад орох хатуу хучилттай авто зам
 - 2020-2025онд ашиглалтад орох хатуу хучилттай авто зам
 - 2025-2030 онд ашиглалтад орох хатуу хучилттай авто зам
 - Орон нутгаас гаргасан засах, сайбаруулах синал бүхий замууд
 - Улсын хил
 - Аймгийн хил
 - Сумын хил
 - Ердийн шороон зам
 - Төлөвлөж буй төмөр зам
 - Нуур

100°30'0"E

102°0'0"E

103°30'0"E

105°0'0"E

106°30'0"E

108°0'0"E

