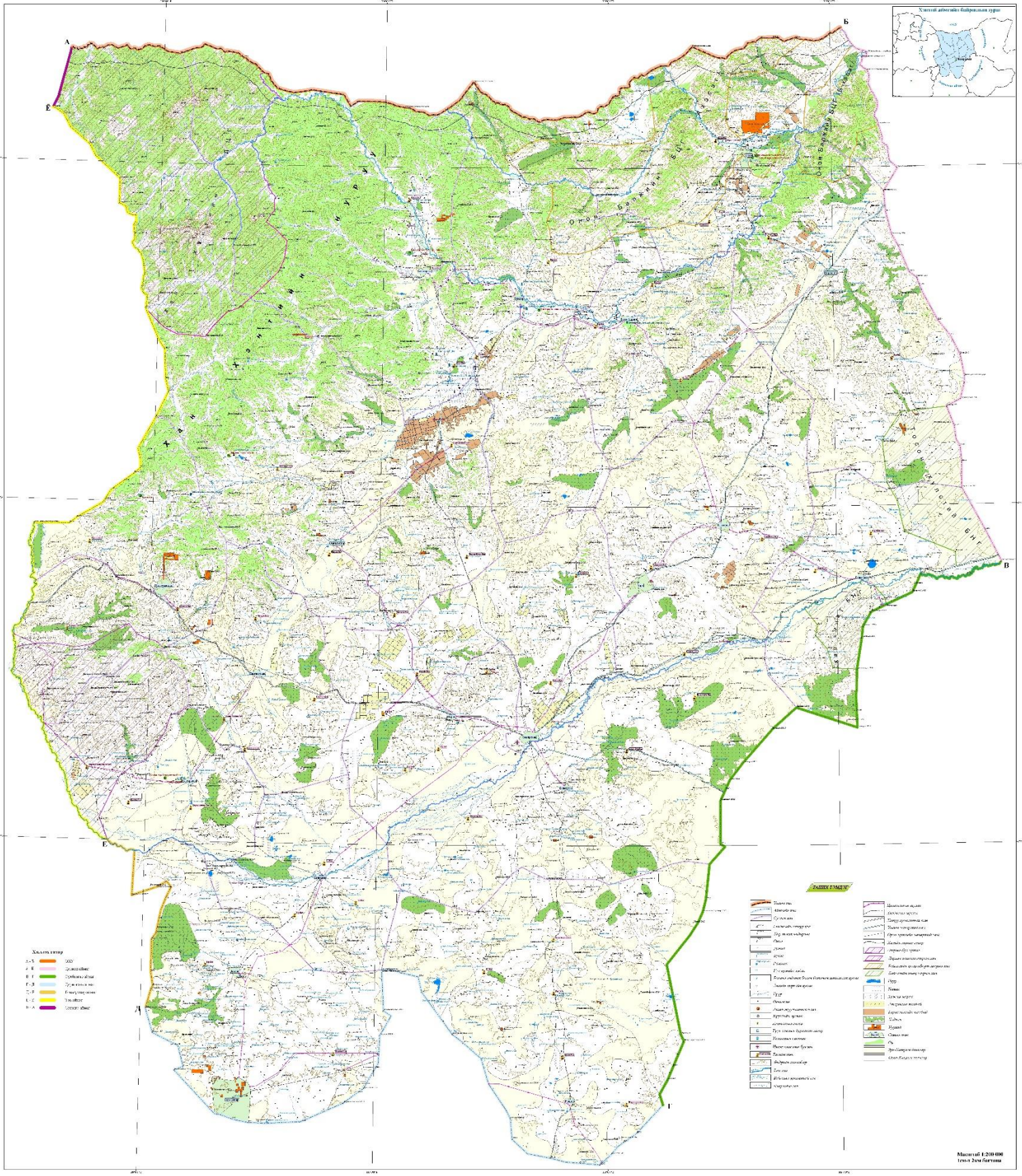


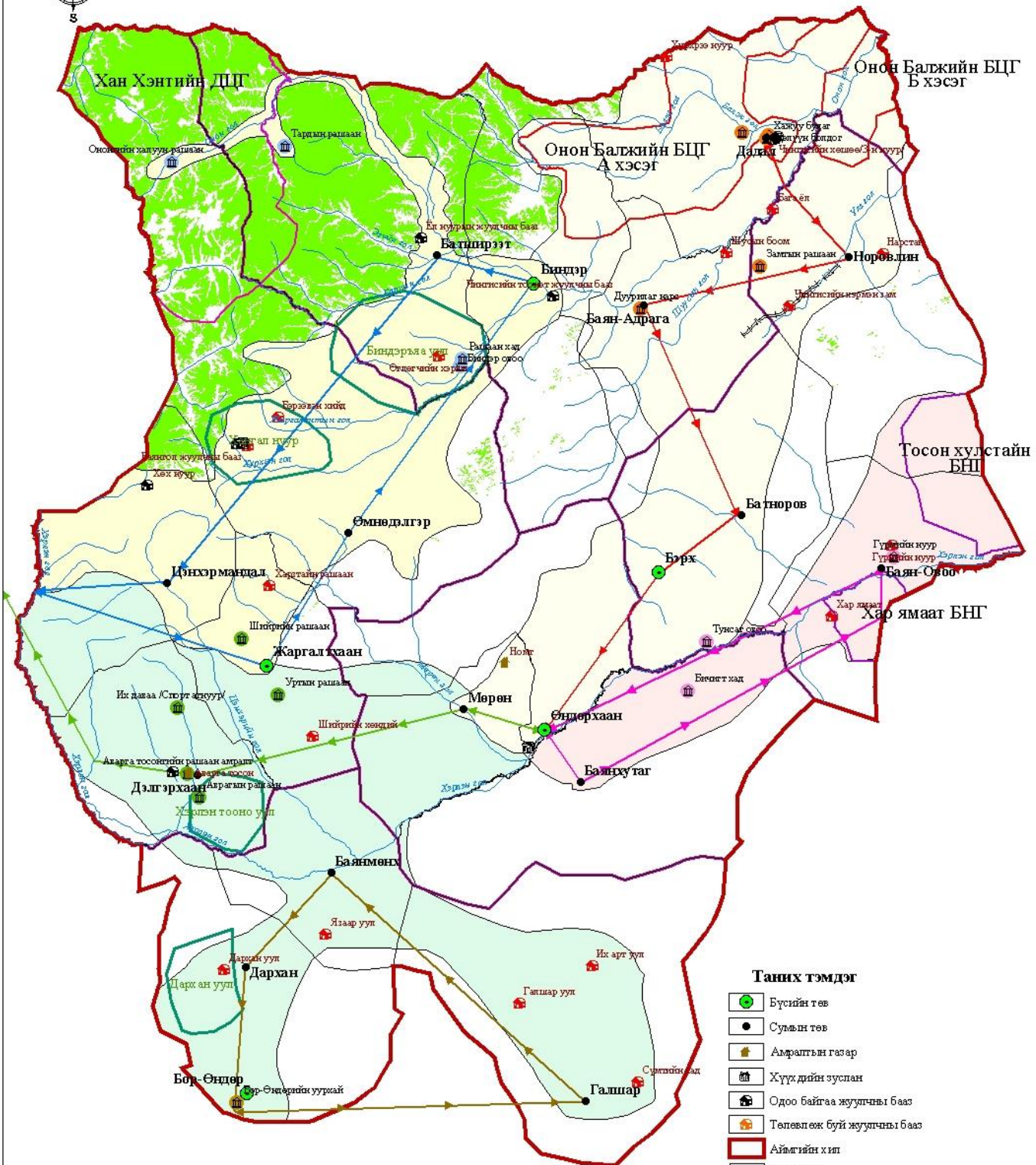
Хэнтий аймгийн газар ашиглалтын зураг



- Хязгаар**
- 2.1.4 Өвд
 - 2.1.5 Өвдөөдөг
 - 2.1.6 Соёмгоо дотроо
 - 2.1.7 Суурин газар
 - 2.1.8 Өвчлөлтийн газар
 - 2.1.9 Үндэсний
 - 2.1.10 Өвчлөлтийн

- Төрөл**
- 1.1 Өвд
 - 1.2 Өвчлөлтийн
 - 1.3 Өвчлөлтийн
 - 1.4 Өвчлөлтийн
 - 1.5 Өвчлөлтийн
 - 1.6 Өвчлөлтийн
 - 1.7 Өвчлөлтийн
 - 1.8 Өвчлөлтийн
 - 1.9 Өвчлөлтийн
 - 1.10 Өвчлөлтийн
 - 1.11 Өвчлөлтийн
 - 1.12 Өвчлөлтийн
 - 1.13 Өвчлөлтийн
 - 1.14 Өвчлөлтийн
 - 1.15 Өвчлөлтийн
 - 1.16 Өвчлөлтийн
 - 1.17 Өвчлөлтийн
 - 1.18 Өвчлөлтийн
 - 1.19 Өвчлөлтийн
 - 1.20 Өвчлөлтийн
 - 1.21 Өвчлөлтийн
 - 1.22 Өвчлөлтийн
 - 1.23 Өвчлөлтийн
 - 1.24 Өвчлөлтийн
 - 1.25 Өвчлөлтийн
 - 1.26 Өвчлөлтийн
 - 1.27 Өвчлөлтийн
 - 1.28 Өвчлөлтийн
 - 1.29 Өвчлөлтийн
 - 1.30 Өвчлөлтийн
 - 1.31 Өвчлөлтийн
 - 1.32 Өвчлөлтийн
 - 1.33 Өвчлөлтийн
 - 1.34 Өвчлөлтийн
 - 1.35 Өвчлөлтийн
 - 1.36 Өвчлөлтийн
 - 1.37 Өвчлөлтийн
 - 1.38 Өвчлөлтийн
 - 1.39 Өвчлөлтийн
 - 1.40 Өвчлөлтийн
 - 1.41 Өвчлөлтийн
 - 1.42 Өвчлөлтийн
 - 1.43 Өвчлөлтийн
 - 1.44 Өвчлөлтийн
 - 1.45 Өвчлөлтийн
 - 1.46 Өвчлөлтийн
 - 1.47 Өвчлөлтийн
 - 1.48 Өвчлөлтийн
 - 1.49 Өвчлөлтийн
 - 1.50 Өвчлөлтийн
 - 1.51 Өвчлөлтийн
 - 1.52 Өвчлөлтийн
 - 1.53 Өвчлөлтийн
 - 1.54 Өвчлөлтийн
 - 1.55 Өвчлөлтийн
 - 1.56 Өвчлөлтийн
 - 1.57 Өвчлөлтийн
 - 1.58 Өвчлөлтийн
 - 1.59 Өвчлөлтийн
 - 1.60 Өвчлөлтийн
 - 1.61 Өвчлөлтийн
 - 1.62 Өвчлөлтийн
 - 1.63 Өвчлөлтийн
 - 1.64 Өвчлөлтийн
 - 1.65 Өвчлөлтийн
 - 1.66 Өвчлөлтийн
 - 1.67 Өвчлөлтийн
 - 1.68 Өвчлөлтийн
 - 1.69 Өвчлөлтийн
 - 1.70 Өвчлөлтийн
 - 1.71 Өвчлөлтийн
 - 1.72 Өвчлөлтийн
 - 1.73 Өвчлөлтийн
 - 1.74 Өвчлөлтийн
 - 1.75 Өвчлөлтийн
 - 1.76 Өвчлөлтийн
 - 1.77 Өвчлөлтийн
 - 1.78 Өвчлөлтийн
 - 1.79 Өвчлөлтийн
 - 1.80 Өвчлөлтийн
 - 1.81 Өвчлөлтийн
 - 1.82 Өвчлөлтийн
 - 1.83 Өвчлөлтийн
 - 1.84 Өвчлөлтийн
 - 1.85 Өвчлөлтийн
 - 1.86 Өвчлөлтийн
 - 1.87 Өвчлөлтийн
 - 1.88 Өвчлөлтийн
 - 1.89 Өвчлөлтийн
 - 1.90 Өвчлөлтийн
 - 1.91 Өвчлөлтийн
 - 1.92 Өвчлөлтийн
 - 1.93 Өвчлөлтийн
 - 1.94 Өвчлөлтийн
 - 1.95 Өвчлөлтийн
 - 1.96 Өвчлөлтийн
 - 1.97 Өвчлөлтийн
 - 1.98 Өвчлөлтийн
 - 1.99 Өвчлөлтийн
 - 1.100 Өвчлөлтийн

Хэнтий аймгийн аялал жуулчлалын зураг



Аялал жуулчлалын чиглэл

- Чиглэл 1
- Чиглэл 2
- Чиглэл 3
- Чиглэл 4
- Чиглэл 5

Аялал жуулчлалын чиглэлд үзэх зүйл

- Чиглэл 1 үзэх зүйл
- Чиглэл 2 үзэх зүйл
- Чиглэл 3 үзэх зүйл
- Чиглэл 4 үзэх зүйл
- Чиглэл 5 үзэх зүйл

Аялал жуулчлалын бүс

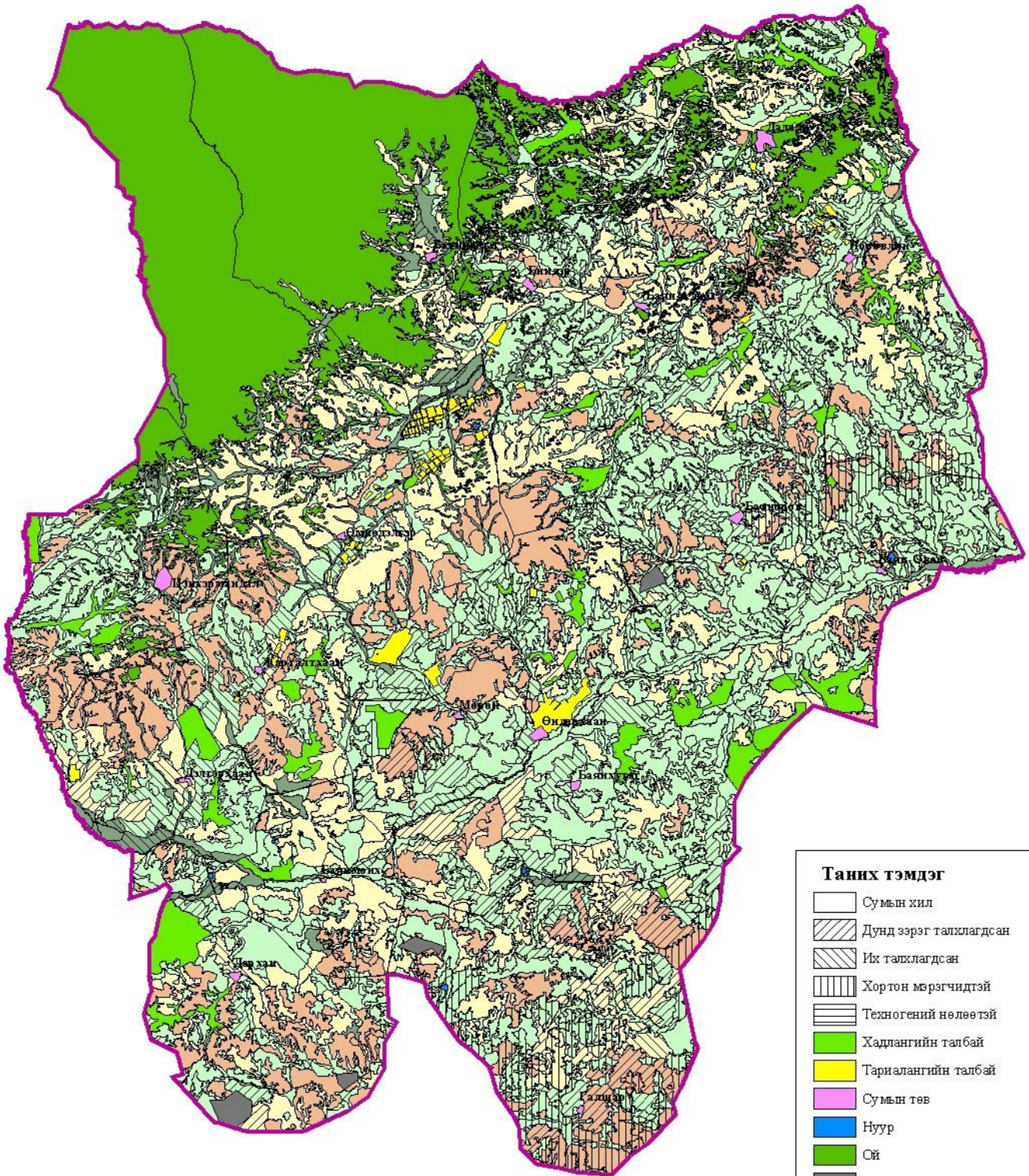
- Онон-балж 3-н нуурын бүс
- Хэрлэн, Хуржын голын сав газрын бүс
- Хэрлэн гол, Тосон хулстайн бүс
- Хэрлэнгийн хөдөө арал орчмын бүс

Таних тэмдэг

- Бүсийн төв
- Сумын төв
- Амралтын газар
- Хүүхдийн зуслан
- Одоо байгаа жуулчны бааз
- Төлөвлөж буй жуулчны бааз
- Аймгийн хил
- Сумын хил
- Улсын тусгай хамгаалалтанд төлөвлөж буй газар
- Байгалийн нөөц газар
- Байгалийн цогцолборг газар
- Дархан цагаат газар
- Бүсийн хил
- Ой



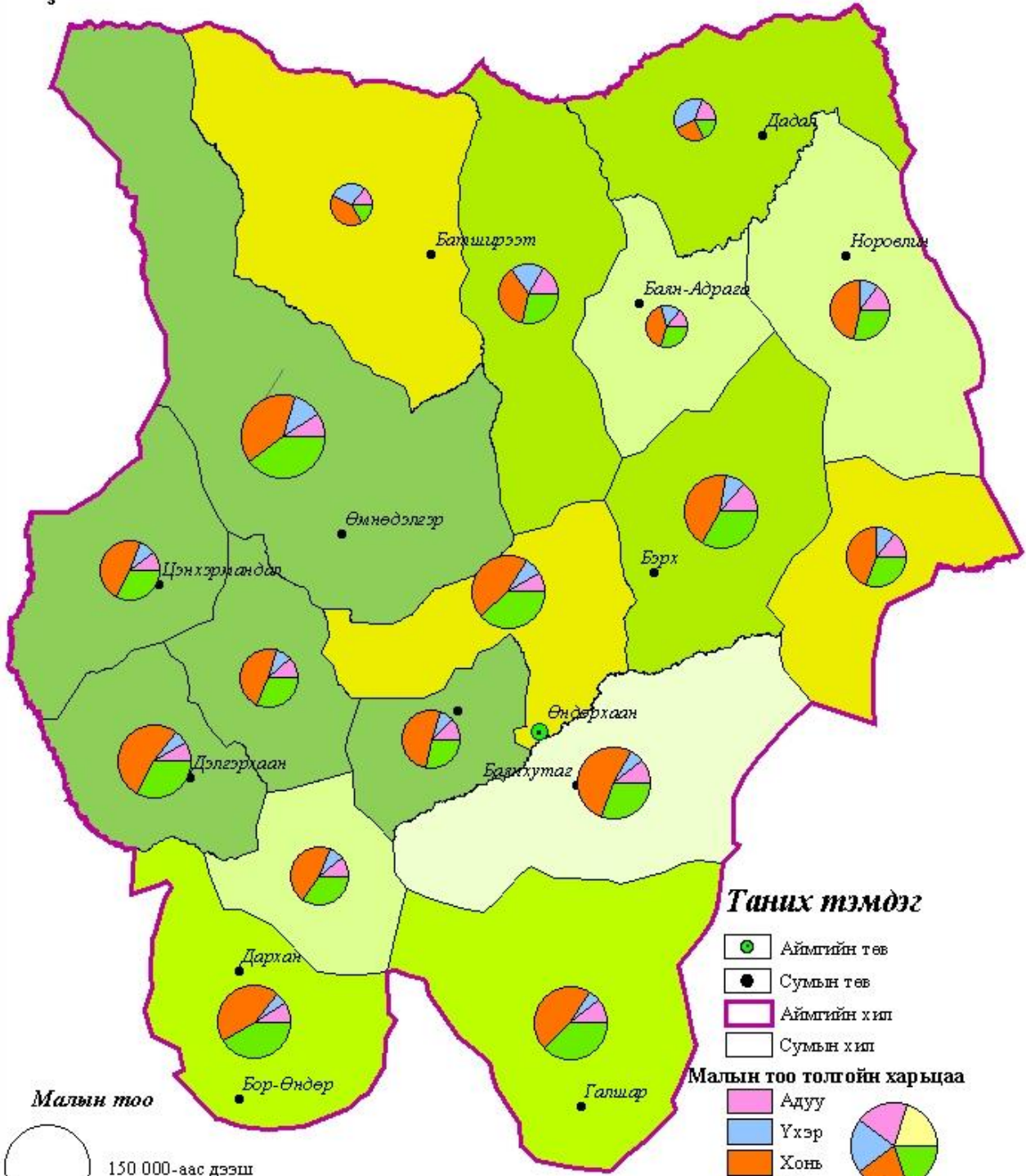
Хэнтий аймгийн бэлчээрийн зураг



Таних тэмдэг

-  Сумын хил
-  Дунд зэрэг тахлагдсан
-  Их тахлагдсан
-  Хортон мэрэгчидтэй
-  Техногений нөлөөтэй
-  Хадлангийн талбай
-  Тариалангийн талбай
-  Сумын төв
-  Нуур
-  Ой
-  Үйлдвэр уурхай
-  Агаржсан газар
-  Бусад суурин газар
-  Цэвэр бэлчээр
-  Чулуутай бэлчээр
-  Сөөгтэй бэлчээр
-  Довонтой бэлчээр

Хэнтий аймгийн бэлчээрийн даац ашиглалтын зураг



Малын тоо



Таних тэмдэг

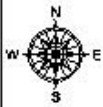
- Аймгийн төв
- Сумын төв
- Аймгийн хил
- Сумын хил

Малын тоо толгойн харьцаа

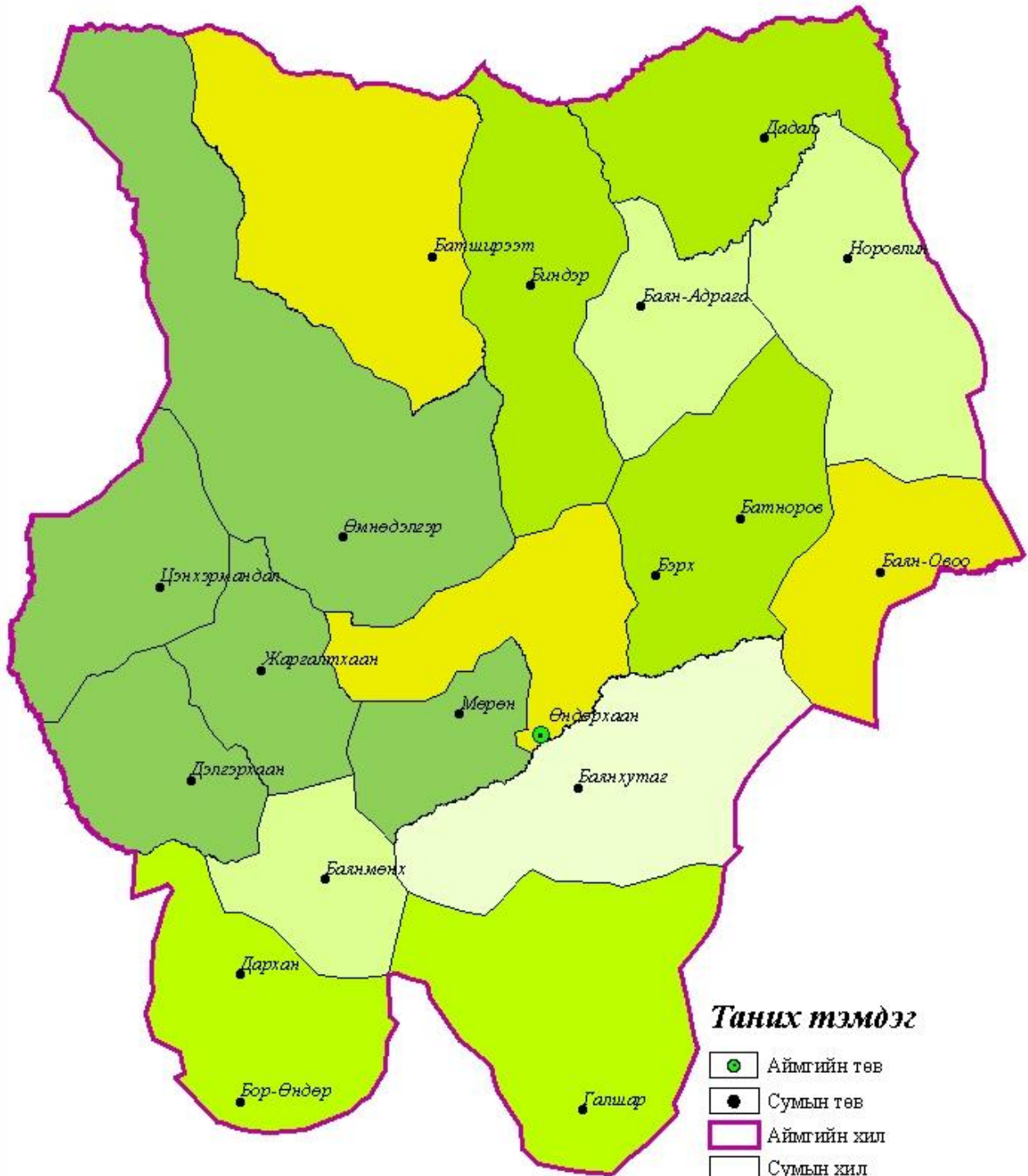


Бэлчээрийн даац ашиглалтын хувь





Хэнтий аймгийн бэлчээрийн даац ашиглалтын зураг



Таних тэмдэг

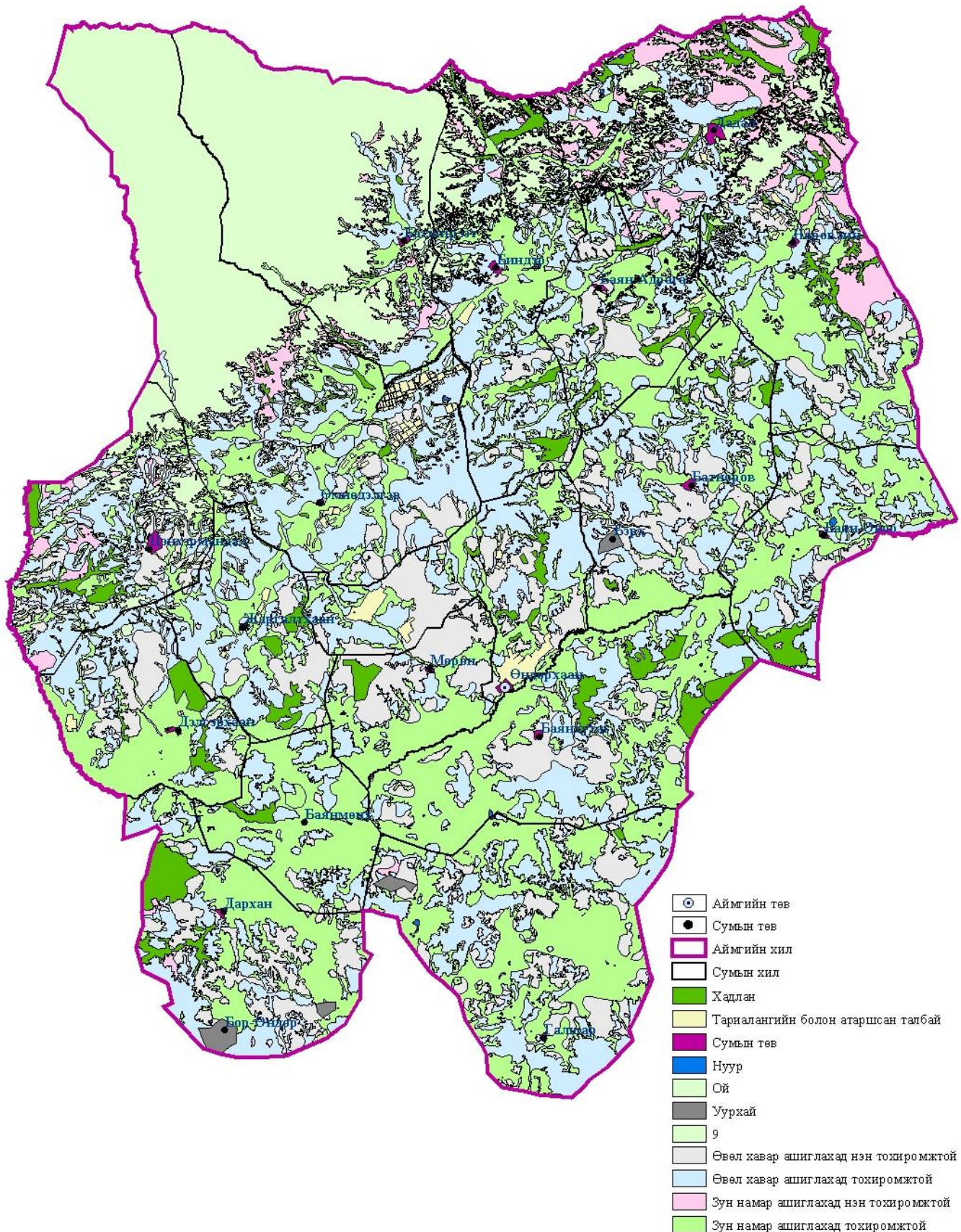
- Аймгийн төв
- Сумын төв
- ▭ Аймгийн хил
- ▭ Сумын хил

Бэлчээрийн даац ашиглалтын хувь

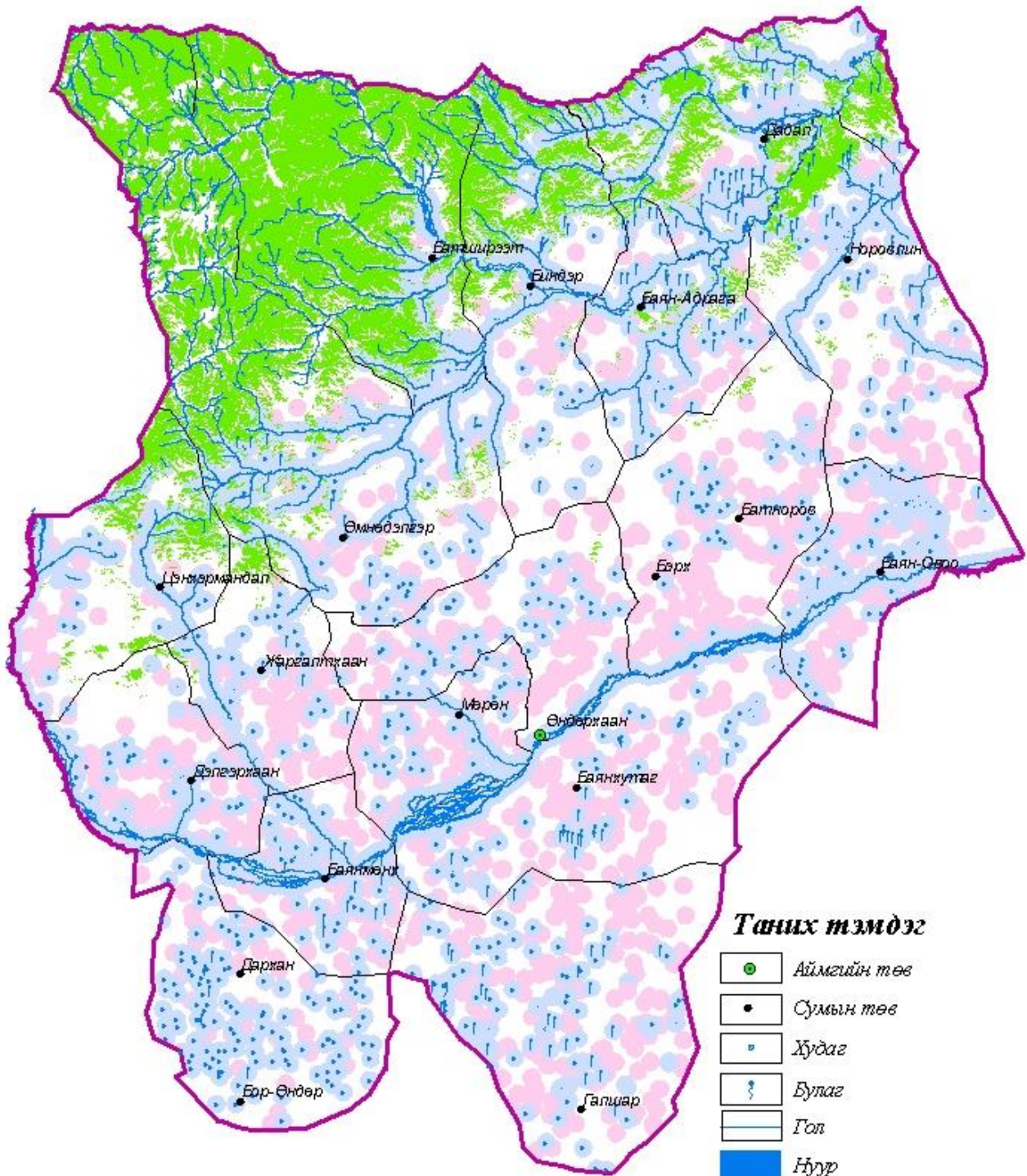
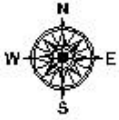
- 40% хүртэл
- 50% хүртэл
- 60% хүртэл
- 70% хүртэл
- 80% хүртэл
- 80%-иас дээш /бэлчээрийн даац хэтэрсэн/



4 улирлын бэлчээрийн тохиромжтой байдлын үнэлгээний зураг



Хэнтий аймгийн бэлчээр усжуулалтын зураг

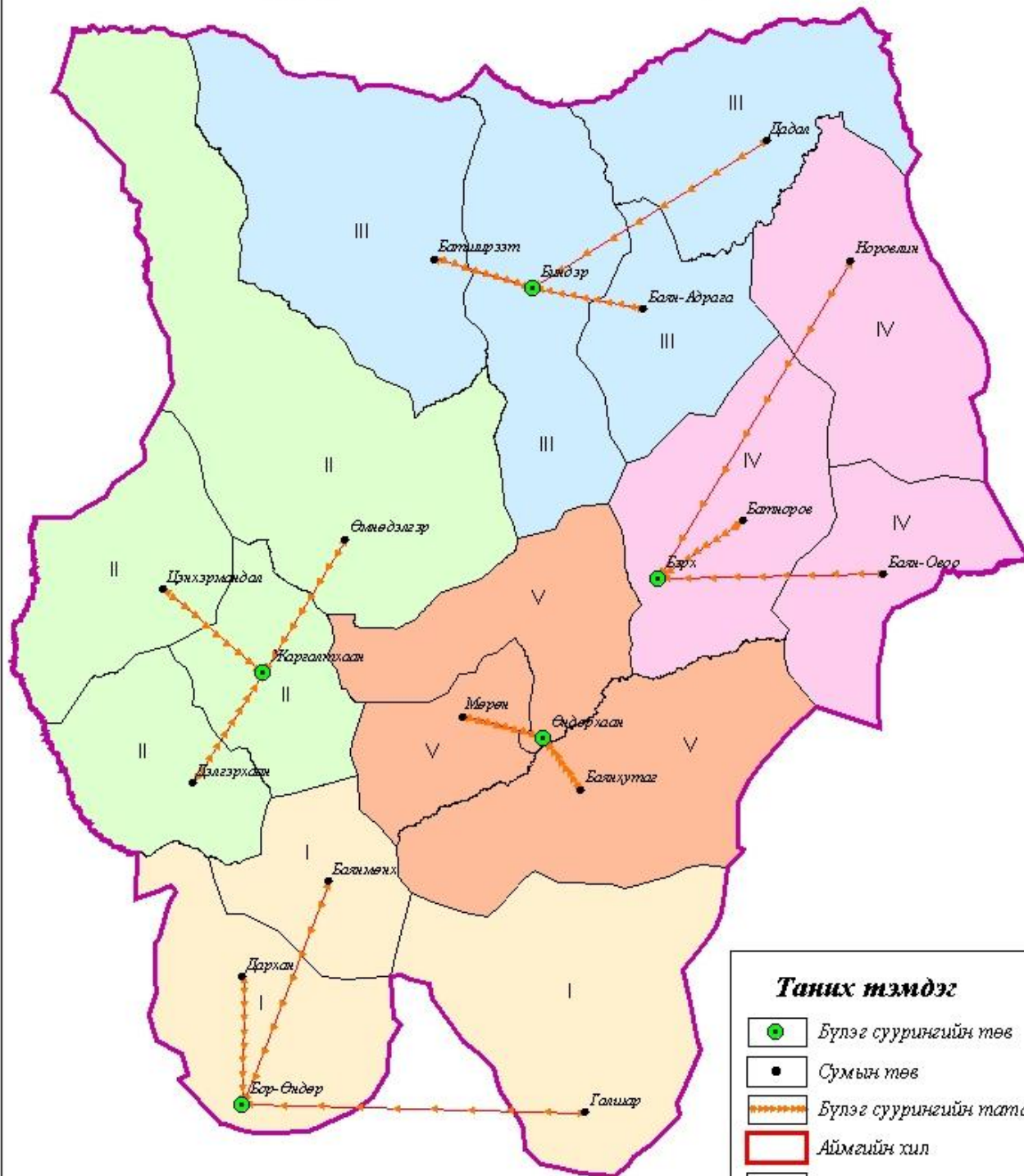


Таних тэмдэг

- Аймгийн төв
- Сумын төв
- Худаг
- Булаг
- Гол
- Нгуур
- Аймгийн хил
- Сумын хил
- Ой
- Усжуулагдсан бэлчээр
- Цаашид усжуулах бэлчээр



Хэнтий аймгийн бүлэг суурингийн тогтолцоо

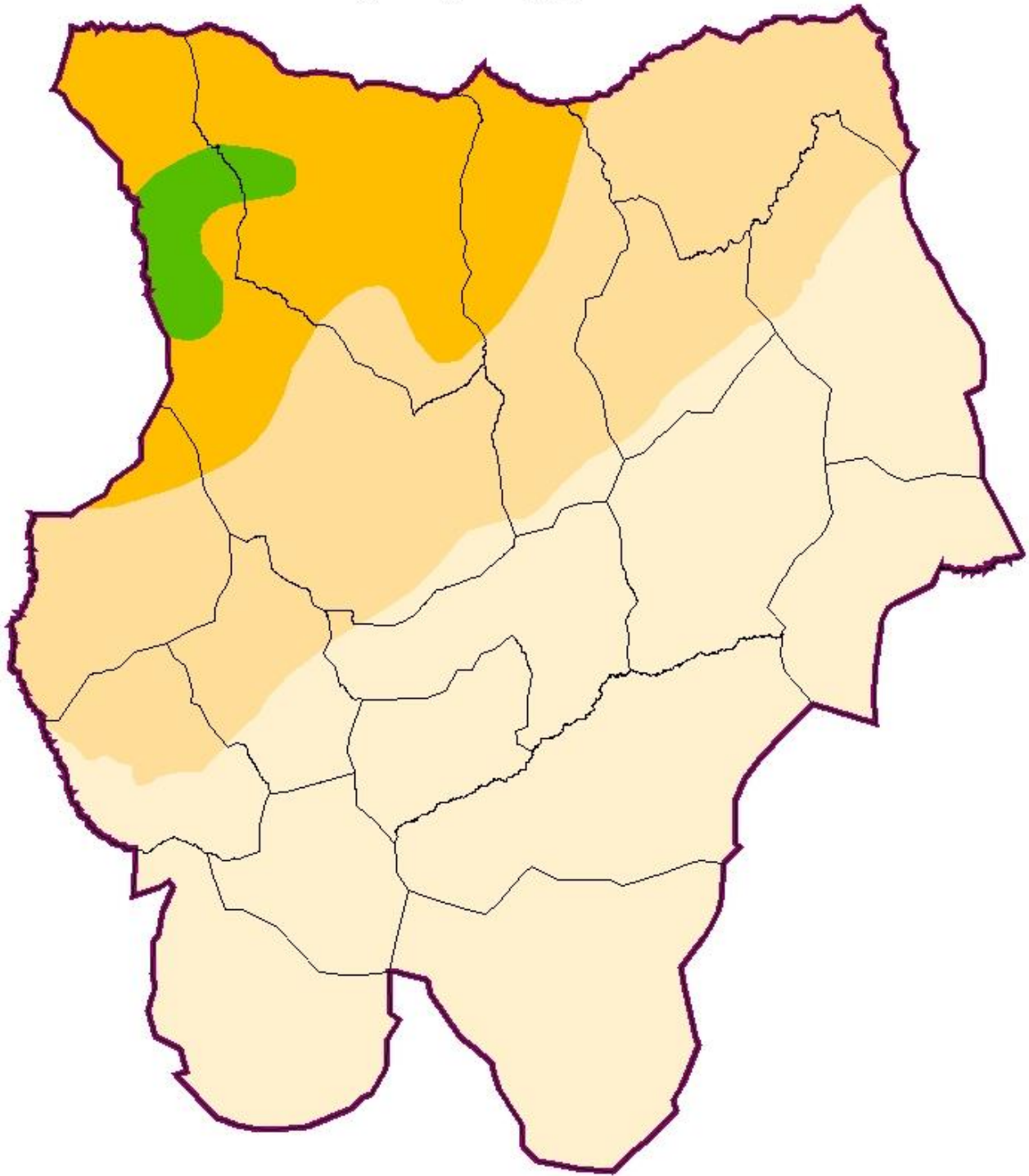


Таних тэмдэг





-  Бүлэг суурингийн төв
-  Сумын төв
-  Бүлэг суурингийн татагцал
-  Аймгийн хил
-  Сумын хил
-  I Өмнөд бүс
-  II Баруун бүс
-  III Умард бүс
-  IV Зүүн бүс
-  V Төвийн бүс



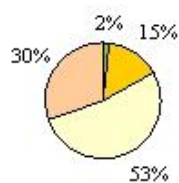
Хэнтий аймгийн байгалийн бүс бүслүүр



Таних тэмдэг

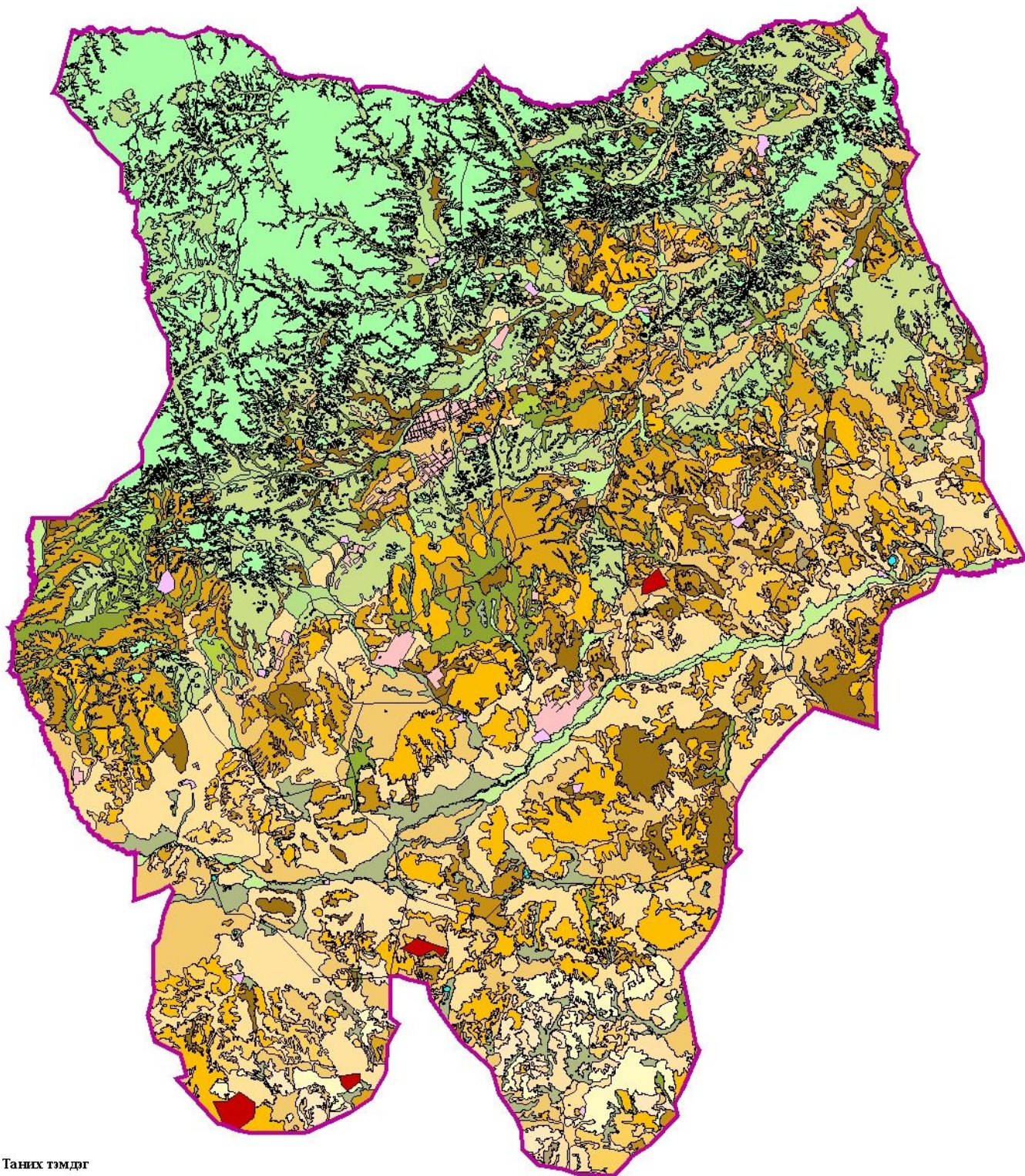
-  Өндөр уулын тагийн бүслүүр
-  Уулын тайгын бүслүүр
-  Уулын ойт хээрийн бүс
-  Хээрийн бүс

Байгалийн бүс бүслүүрийн эзлэх талбай, хувиар



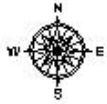


Хэнтий аймгийн газрын бүрхэвчийн зураг

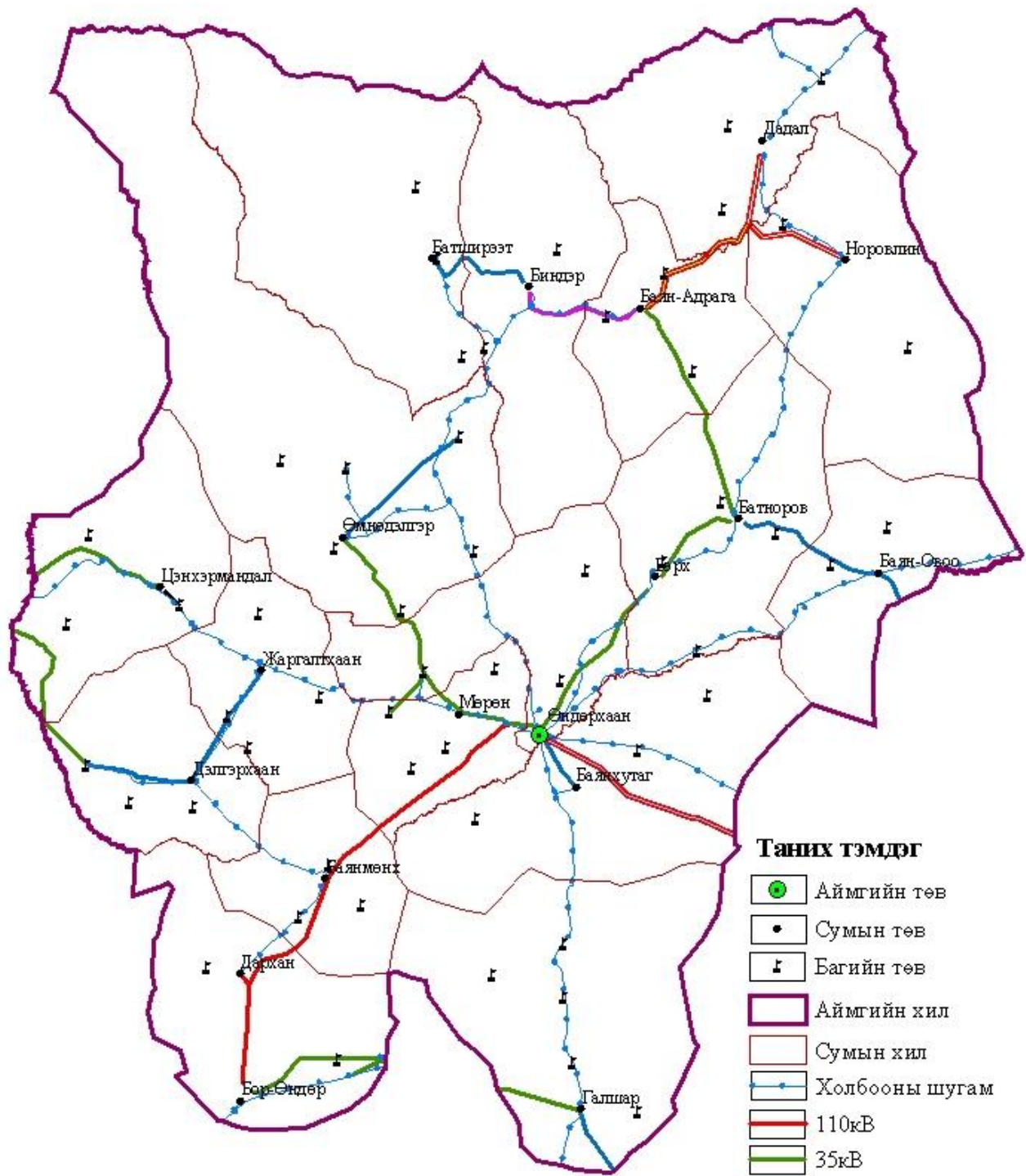


Таних тэмдэг

тариалан	дундаж ба нам уулын орой дэд энгэр хажуу	цайвар хүрэн хөрстэй нам уулсын орой, хажуу налуу, хормой
сумын төв	тэгшвтэр болон нугачаат хөндий	бор хөрстэй цав толгод, нам уулсын орой, хажуу налуу, хормой
нуур	дундаж ба нам уулын хажуу налуу, хормой	ухаа гүвээт долгиорх ог тал хөндий
ой	дундаж ба нам уулын орой дэд энгэр хажуу	ухаа гүвээт хэвгий тал хөндий
үйлдвэр уурхай	ухаа гүвээт долгиорх ог өргөн хөндий	нойтон нуга
нам уулын ар өвөр хажуу налуу, хормой	тэгшвтэр ба сулавтар долгиорх ог өргөн хөндий	татмын чийглэг нуга
нам уулын орой дэд энгэр хажуу	сөөг бүхий тэгшвтэр ба сулавтар долгиорх ог өргөн хөндий	сөөг, ширхэг бүхий татмын чийглэг нуга
дундаж уулсын х оорондох нуга, хөндий	өв снэг ургамалтай элсэн тарамцаг	давсарх аг нуга
нам уулсын хажуу налуу, хормой	сөөг, сөөгөнцөр ургамалтай элсэн тарамцаг	намх отос

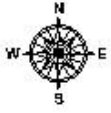


Эрчим хүч, холбооны шугам сүлжээний газрын байршил

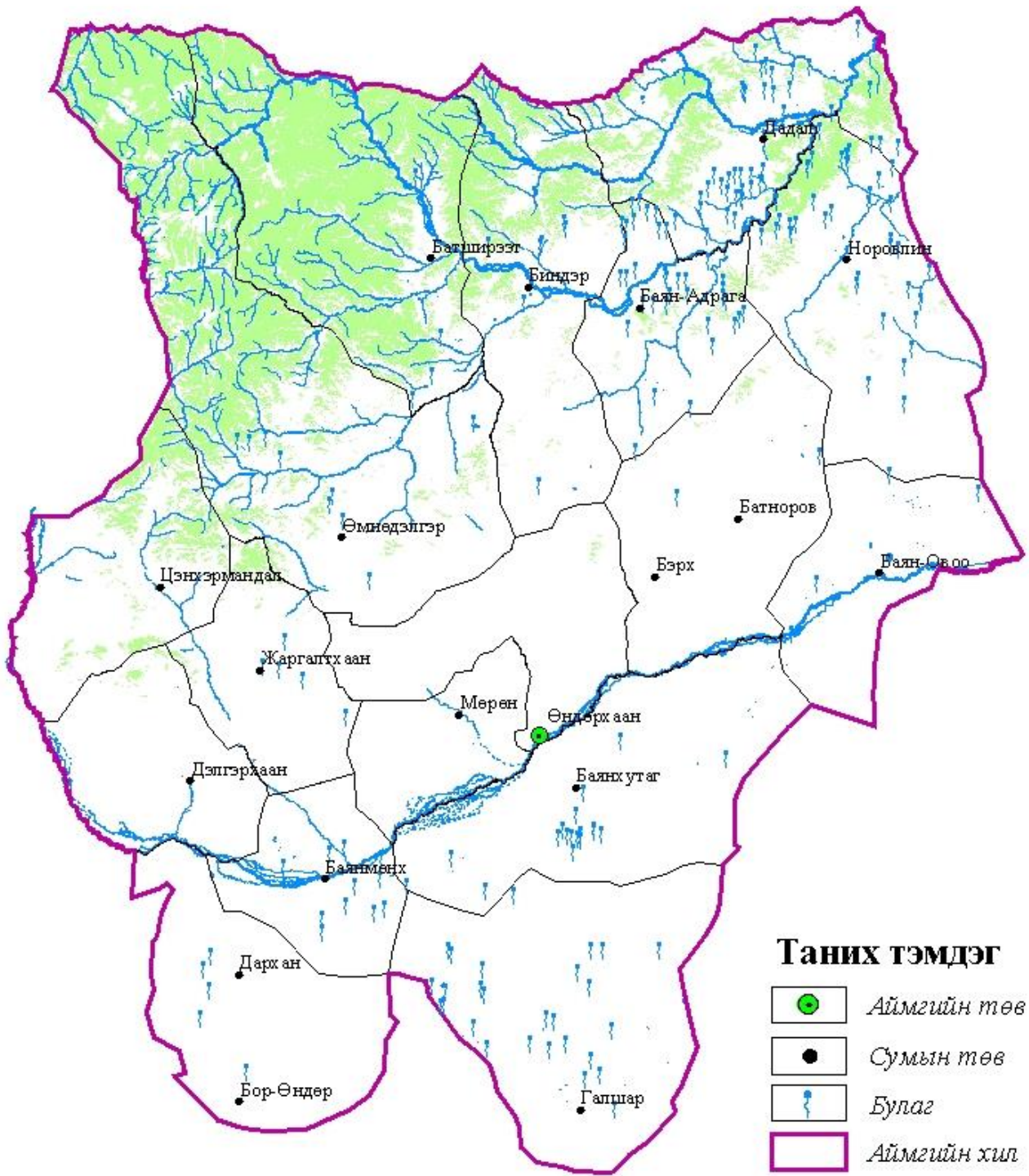


Таних тэмдэг

- Аймгийн төв
- Сумын төв
- Багийн төв
- Аймгийн хил
- Сумын хил
- Холбооны шугам
- 110кВ
- 35кВ
- 15кВ
- 10кВ
- 6кВ
- Төлөвлөж буй 110кВ
- Төлөвлөж буй 35кВ
- Төлөвлөж буй 10кВ



Хэнтий аймгийн гадаргын усны зураг

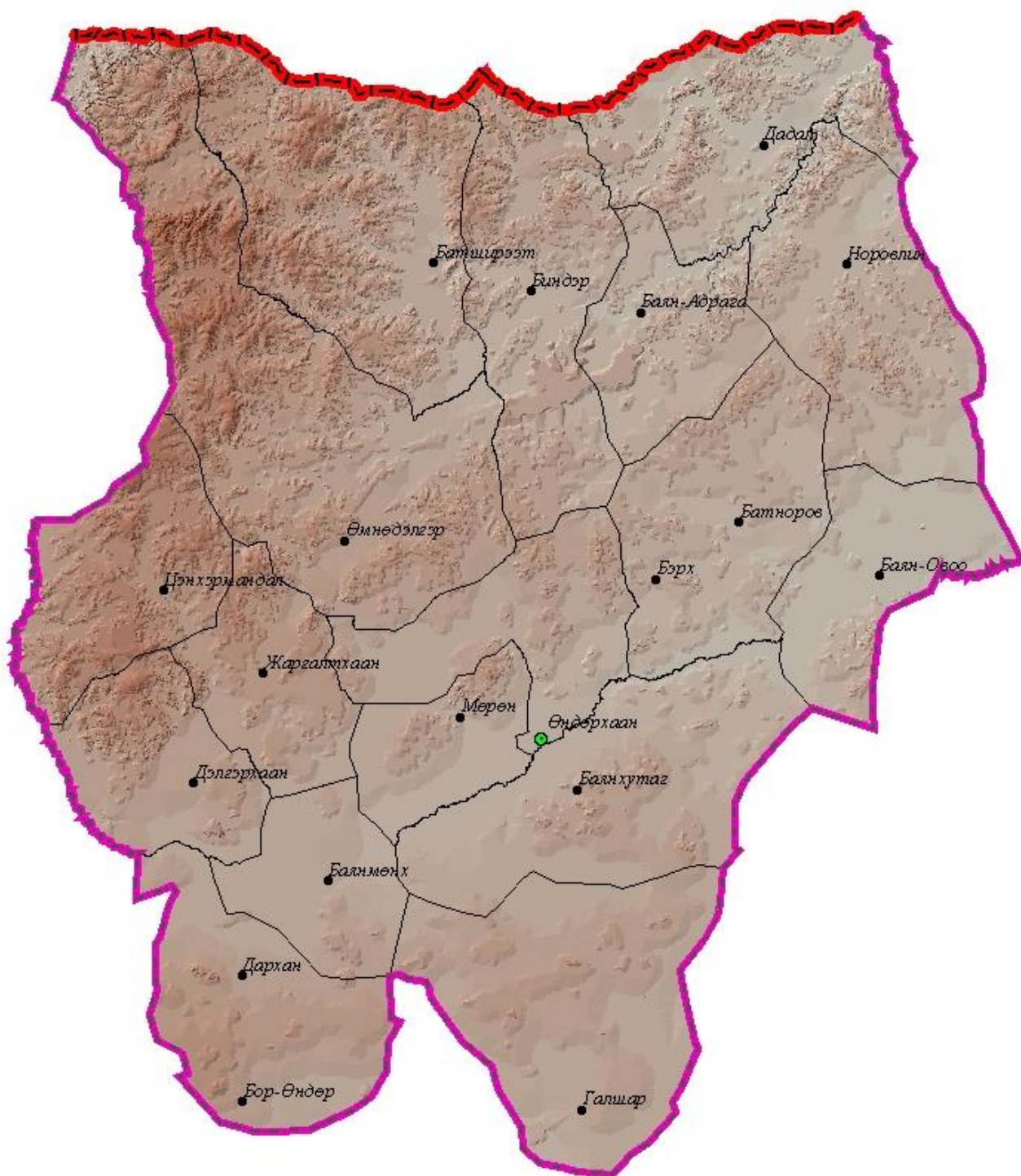


Таних тэмдэг

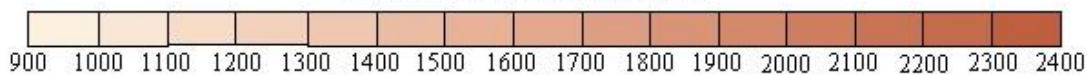
-  Аймгийн төв
-  Сумын төв
-  Булаг
-  Аймгийн хил
-  Сумын хил
-  Гол
-  Нуур
-  Ой

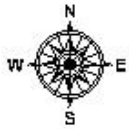


Хэнтий аймгийн газар дүрсийн зураг

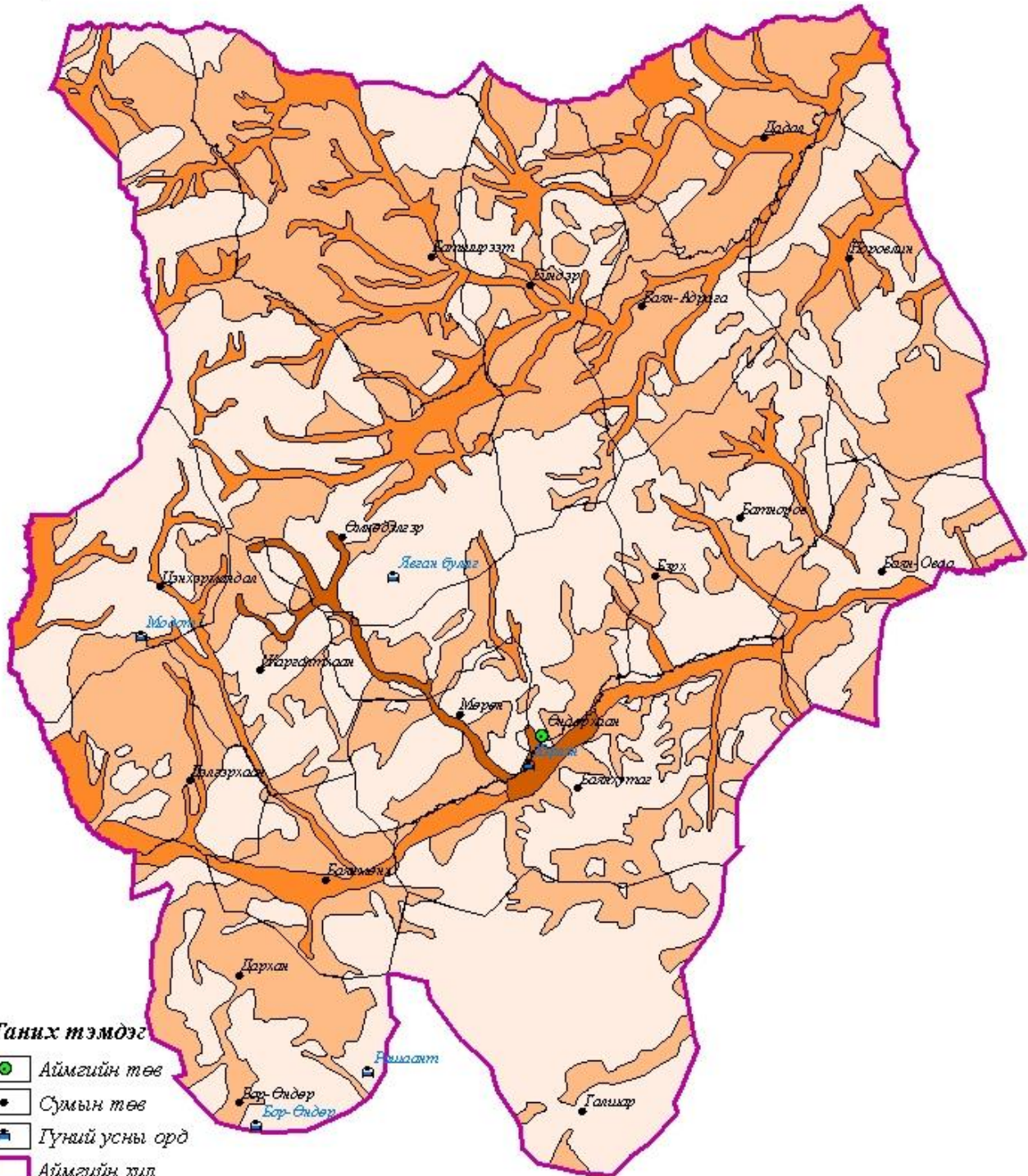


Өндрийн шатлал (метрээр)


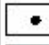





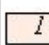
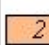




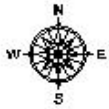
Хэнтий аймгийн газар доорх усны нөөц баялгийн зураг



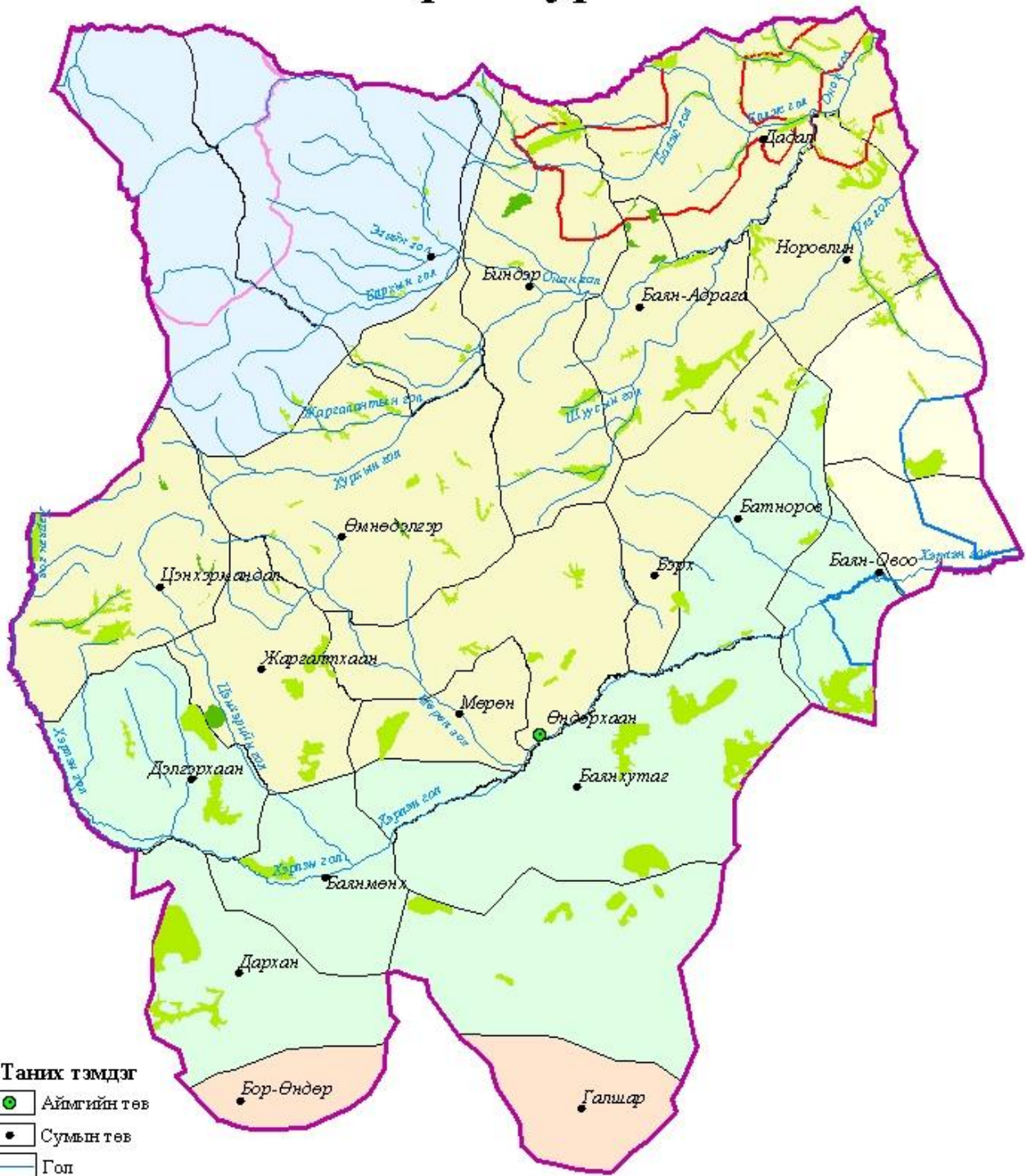
Таних тэмдэг

-  Аймгийн төв
-  Сумын төв
-  Гүний усны орд
-  Аймгийн хил
-  Сумын хил

-  1 Маши бага (0.1 л/с/км -аас бага) нөөц баялагтай ус агуулсан хурдас, чулуулаг тархсан нутаг (уул толгод, бэл хажуу, өргөөсөн тал)
-  2 Бага ($0.1 - 1 \text{ л/с/км}$ -аас бага) нөөц баялагтай ус агуулсан хурдас, чулуулаг тархсан нутаг (өргөгдсөн тал хөндий хоолой)
-  3 Дунд зэргийн ($1 - 5 \text{ л/с/км}$) нөөц баялагтай ус агуулсан хурдас чулуулаг тархсан нутаг (тэгш тал, сууж хотойсон хөндий хоолой)
-  4 Их (5 л/с/км -аас их) нөөц баялагтай ус агуулсан эвсгэр хурдас тархсан нутаг (голын хөндий, усны хуримтлал, хөлийн онцлог бүс)



Хэнтий аймгийн хадлангийн газрын зураг



Таних тэмдэг

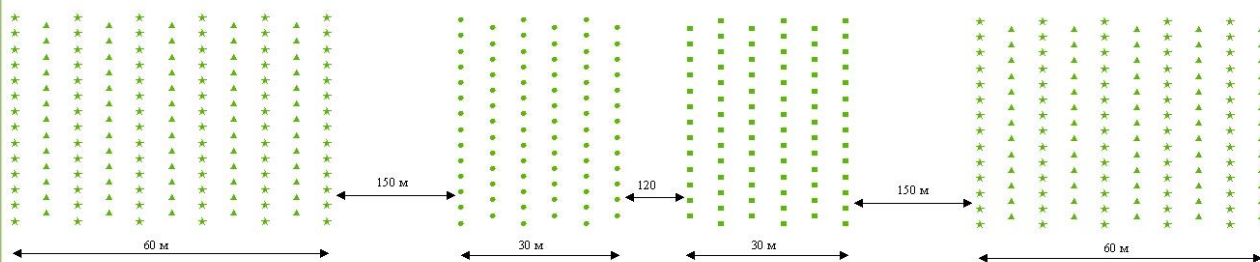
- Аймгийн төв
- Сумын төв
- Гол
- Аймгийн хил
- Сумын хил
- Хадлангийн талбай
- Цаашид хадлангийн зориулалтаар ашиглах газар
- Байгалийн нөөц газар
- Байгалийн цогцолборт газар
- Дархан цаазат газар
- Ой

Хадлангийн бүс

- Т-2
- Т-3
- УТ-3
- ХУ-8
- ХУ-9

"Ногоон хэрэм" үндсэн зурвасын бүдүүвч зураг

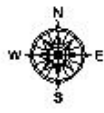
Ногоон хэрмийн зурвасын өргөн 600 м



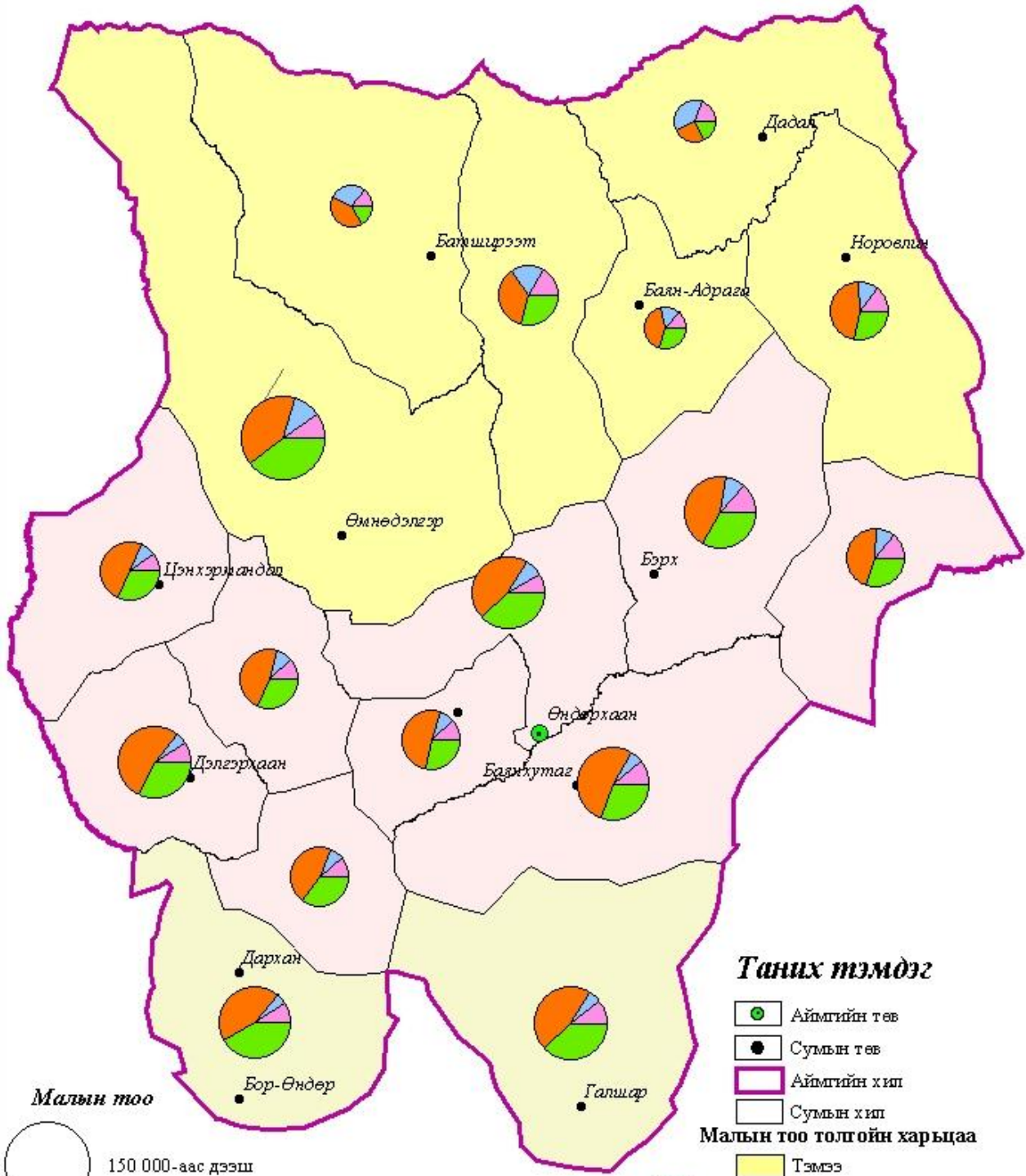
Өгнээ кооронд 6м, мод кооронд 3м

Таних тэмдэг

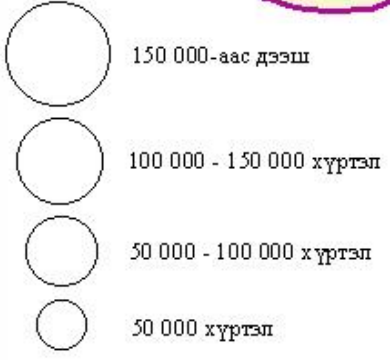
-  Улиас
-  Хайлмас
-  Гүйлс/чацаргана
-  Хуайсбургас



Хэнтий аймгийн малын тоо толгойн харьцаа болон бэлчээрийн мал аж ахуйн хослол



Малын тоо



Таних тэмдэг

- Аймгийн төв
- Сумын төв
- Аймгийн хил
- Сумын хил

Малын тоо толгойн харьцаа

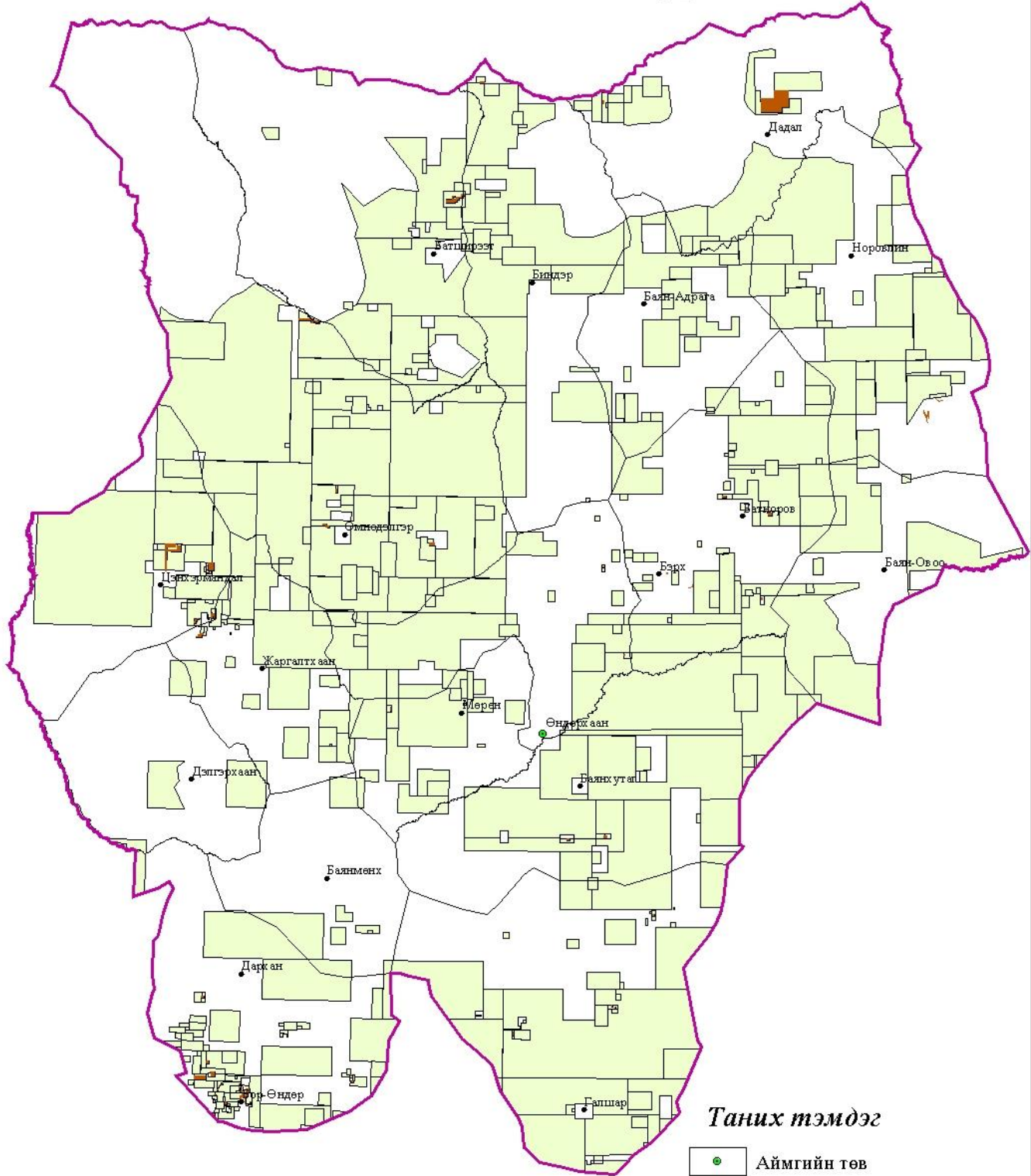
- Тэмээ
- Адуу
- Үхэр
- Хонь
- Ямаа

Бэлчээрийн мал аж ахуйн салбар







- Үхрийн аж ахуй
- Үхэр-хонины аж ахуй
- Хонины аж ахуй



Хэнтий аймгийн хайгуулын болон ашиглалтын лицензтэй талбайн зураг

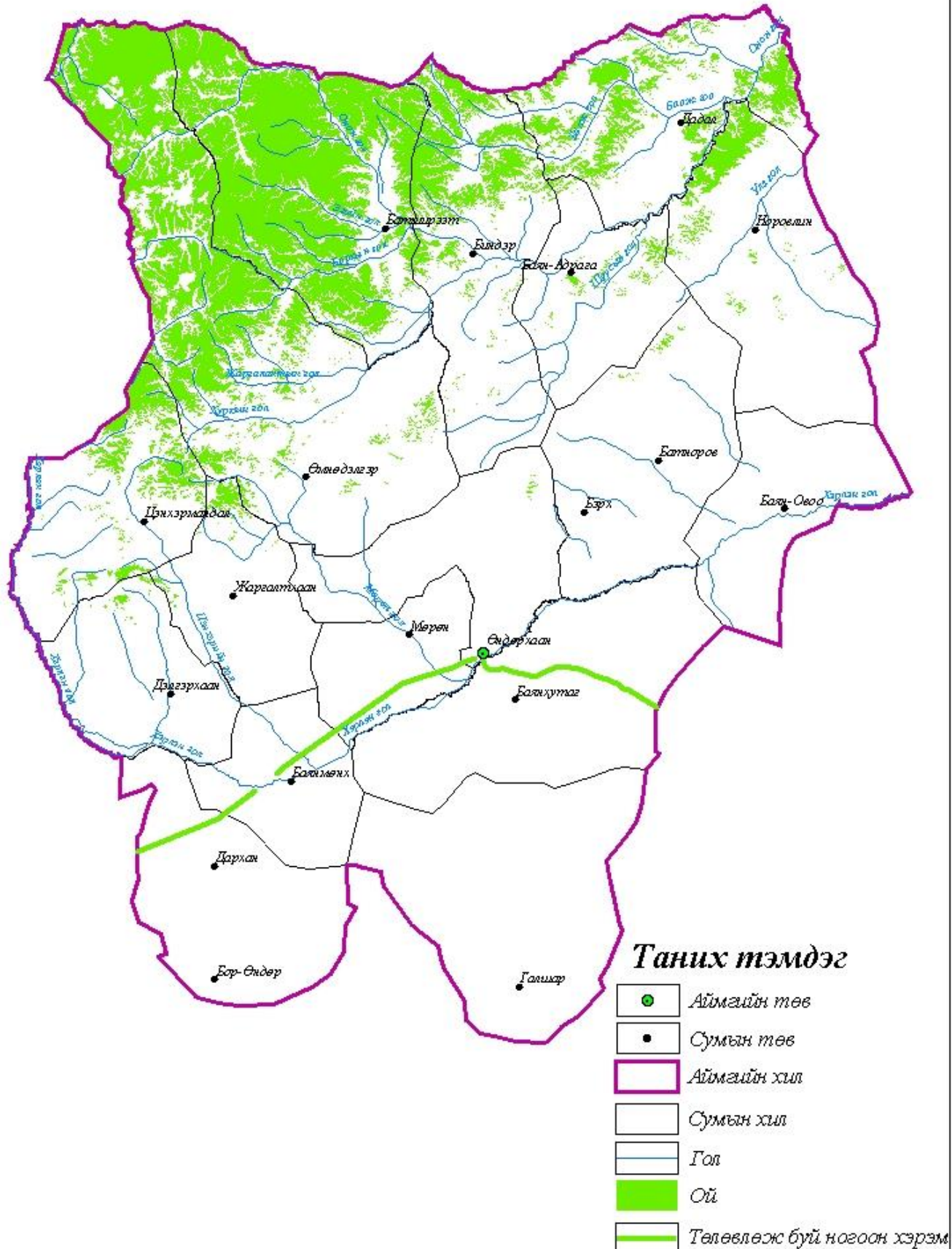


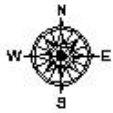
Таних тэмдэг

-  Аймгийн төв
-  Сумын төв
-  Аймгийн хил
-  Сумын хил
-  Ашиглалтын лицензтэй талбай
-  Хайгуулын лицензтэй талбай

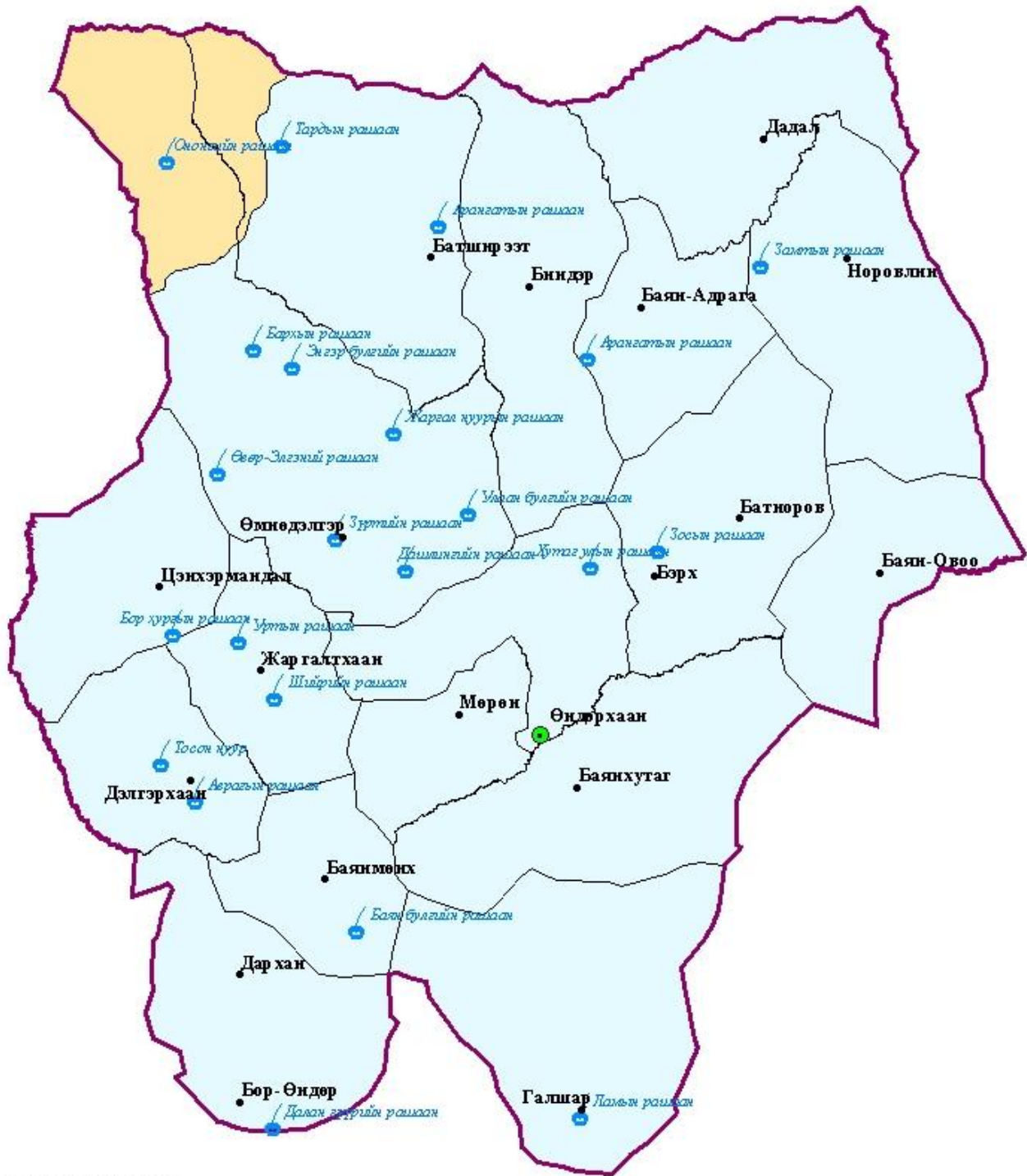


Хэнтий аймгийн ойн сан бүхий газрын зураг





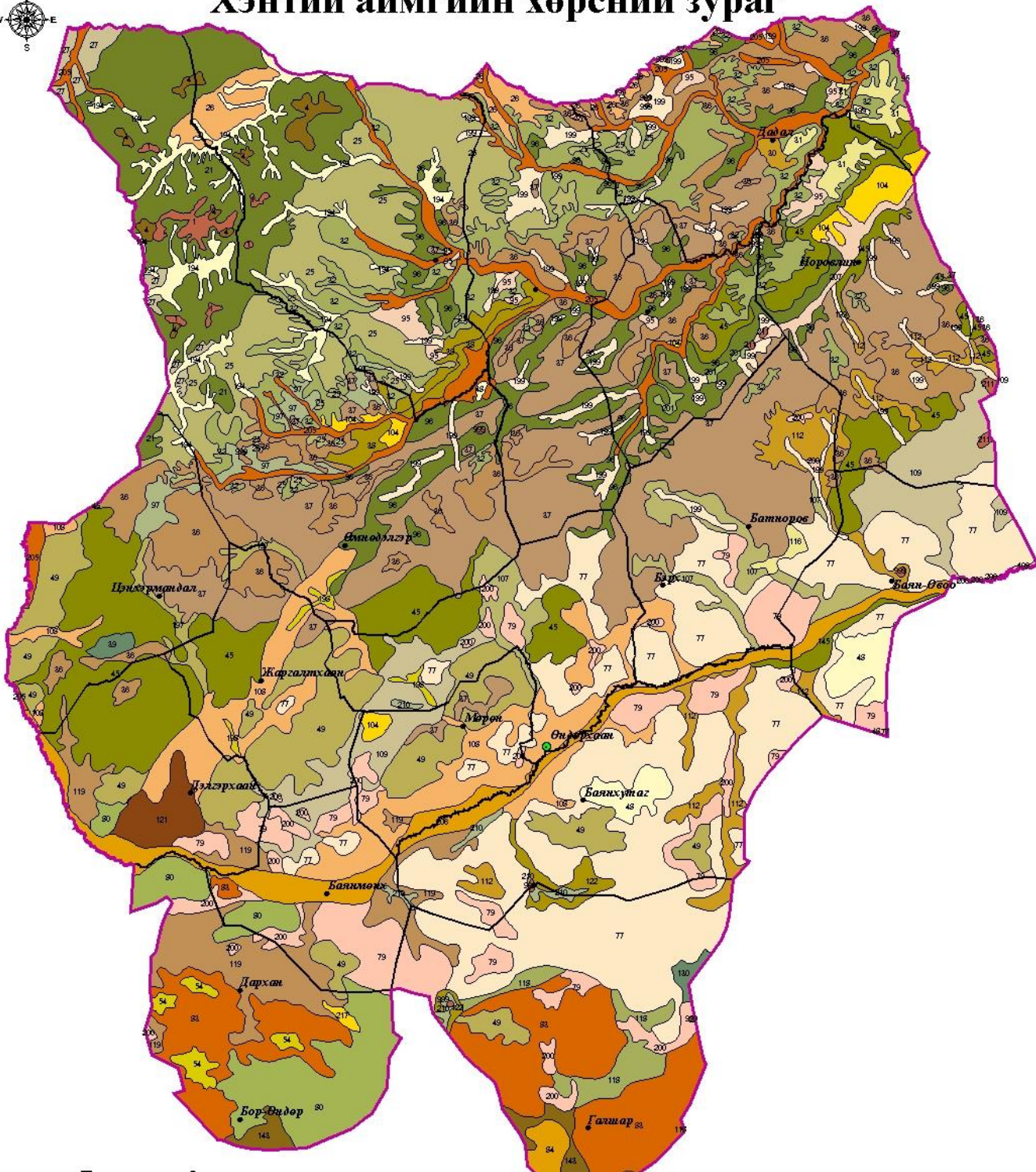
Хэнтий аймгийн рашааны мужын зураг



Таних тэмдэг

- | | | | |
|--|-------------|------------------------|---------------------|
| | Аймгийн төв | Рашааны бүсчлэл | |
| | Сумын төв | | Азотын халуун |
| | Рашаан | | Нүүрсхүчлийн хүйтэн |
| | Аймгийн хил | | |
| | Сумын хил | | |

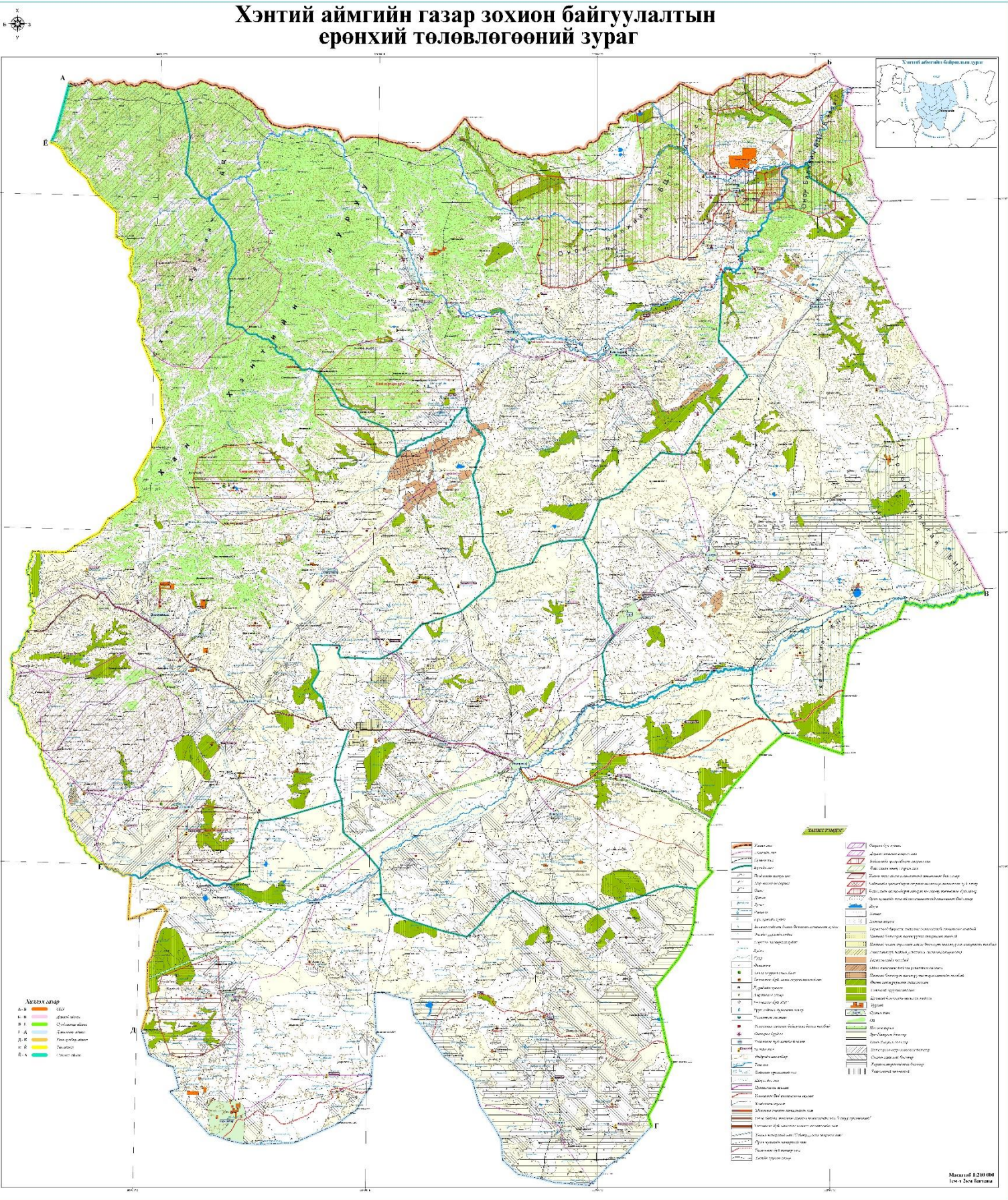
Хэнтий аймгийн хөрсний зураг

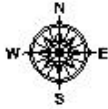


Таних тэмдэг

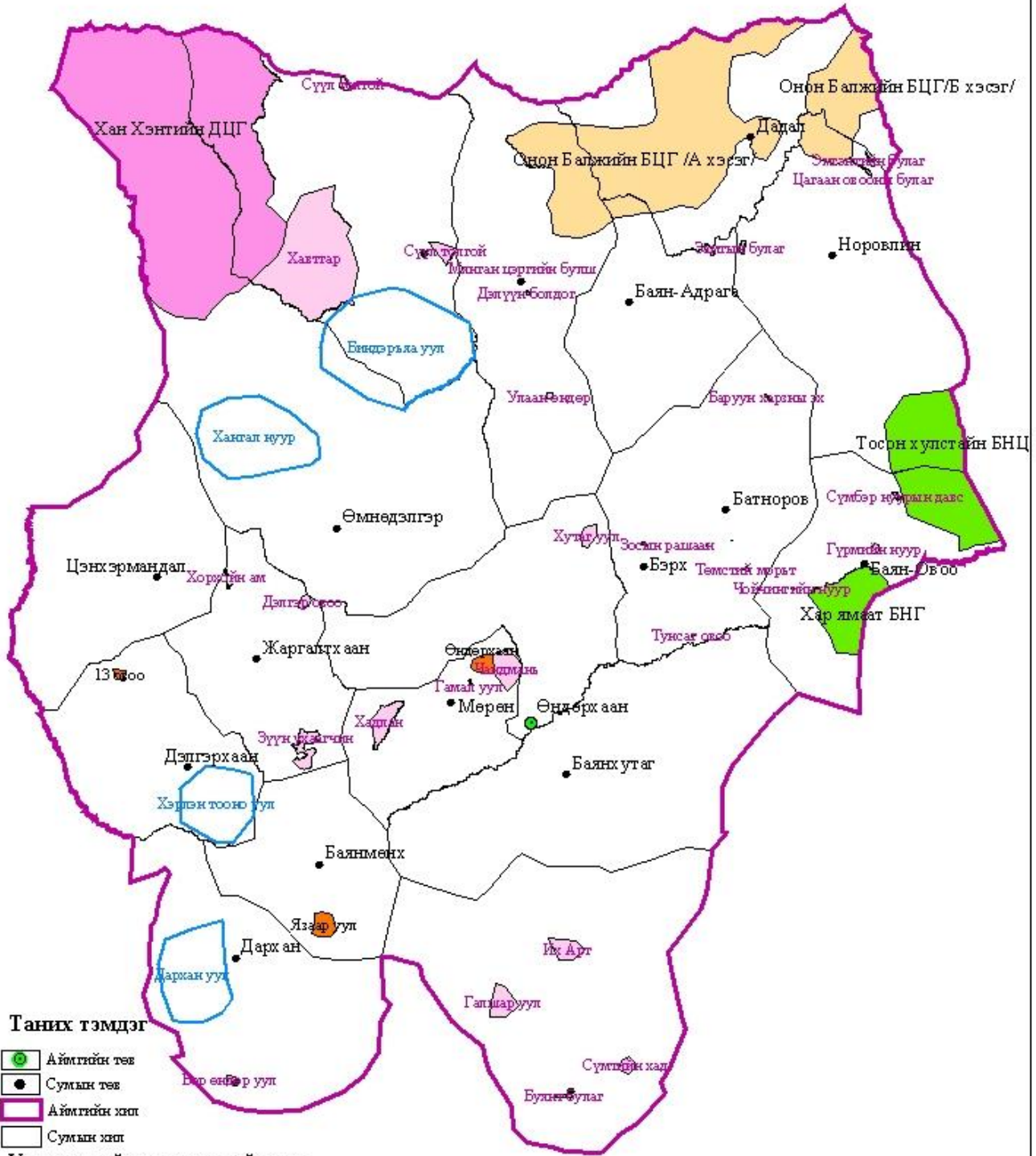
№	Код	Хөрсний нэр	Талбай гаг	Эзлэх хэсэг
1	1	Уулын тундур ширээт хөрс	20288.6	0.20
2	4	Уулын тундур ширээт хөрс, уулын цэцэгт тайганы өнгөн осол, тогын ил аслагдлыг хөрсний бүрдэл	24979.7	0.25
3	21	Уулын цэцэгт тайганы, уулын хангуурын болон уулын ширээт тайганы хөрсний бүрдэл	391284.9	4.95
4	25	Уулын ширээт тайганы, уулын ширээт тайганы хөрсний бүрдэл	307483.3	4.31
5	26	Уулын ширээт тайганы, уулын ой бараан өнгөтэй хөрсний бүрдэл	68024.9	0.82
6	27	Уулын ширээт тайганы, уулын харбогатгүй хар шороон хөрсний бүрдэл	32188.0	0.41
7	30	Уулын суулар, хар чулуулаг эзлэн хөрс	72199.8	0.88
8	31	Уулын ой бараан өнгөтэй хөрс, уулын нугат ой хөрсний бүрдэл	38878.8	0.46
9	32	Уулын ой бараан өнгөтэй хөрс, харбогатгүй хар шороон хөрсний бүрдэл	399398.0	4.95
10	36	Уулын харбогатгүй хар шороон хөрс, уулын ой бараан өнгөтэй хөрсний бүрдэл	512482.9	6.38
11	37	Уулын харбогатгүй хар шороон хөрс, нимгэн уулын хар шороон хөрсний бүрдэл	982388.1	11.19
12	38	Уулын харбогатгүй хар шороон хөрс, уулын харбогатгүй хар шороон хөрсний бүрдэл	53188.0	0.68
13	39	Уулын харбогатгүй хар шороон хөрс, уулын хар шороон хөрсний бүрдэл	8183.0	0.11
14	40	Уулын харбогатгүй хар шороон хөрс, уулын харбогатгүй хар шороон хөрсний бүрдэл	502841.7	6.40
15	42	Ердийн уулын хар шороон хөрс, нимгэн уулын хар шороон хөрсний бүрдэл	83899.8	0.79
16	48	Ердийн уулын хар шороон хөрс, нимгэн уулын хар шороон хөрсний бүрдэл	330688.7	4.41
17	54	Нягтэн ердийн уулын хар шороон хөрс, ердийн уулын хар шороон хөрсний бүрдэл	21879.8	0.27
18	77	Ердийн хар шороон хөрс, нимгэн чулуулагт хар шороон хөрсний бүрдэл	889305.4	11.03
19	79	Нягтэн чулуулагт хар шороон, ердийн хар шороон хөрсний бүрдэл	247211.9	3.07
20	80	Ердийн хар шороон, нимгэн чулуулагт хар шороон хөрсний бүрдэл	281972.3	3.58
21	83	Нягтэн чулуулагт хар шороон, харбогатгүй хар шороон хөрсний бүрдэл	394031.7	4.98
22	84	Ердийн цайвар жэрэг, нимгэн чулуулагт цайвар шороон хөрсний бүрдэл	20317.2	0.26
23	90	Сул чулуулагт эзлэн хөрс	41128.8	0.51
24	96	Харбогатгүй хар шороон хөрс	301719.1	3.80
25	97	Харбогатгүй хар шороон, уулын хар шороон хөрсний бүрдэл	80384.8	1.03
26	104	Харбогатгүй хар шороон хөрс, иргэн уурга хөрсний бүрдэл	48744.2	0.61
27	107	Ердийн хар шороон, харбогатгүй хар шороон болон иргэн уурга хөрсний бүрдэл	187807.4	2.38
28	108	Ердийн хар шороон, сул эвжигтэй хар шороон хөрс	313821.0	3.98
29	109	Ердийн хар шороон хөрс, сул эвжигтэй хар шороон болон хуурай эвжигтэй хөрсний бүрдэл	223979.9	2.83
30	110	Ердийн хар шороон хөрс, уулын хар шороон хөрсний бүрдэл	141817.4	1.79
31	116	Мараллагт хар шороон хөрс, хуурай мараллагт хар шороон хөрсний бүрдэл	77329.9	0.98
32	118	Ердийн хар шороон хөрс	28748.8	0.36
33	119	Ердийн хар шороон хөрс, сул эвжигтэй хар шороон хөрсний бүрдэл	188944.0	2.38
34	121	Ердийн хар шороон, чулуулагт хар шороон болон хуурай эвжигтэй хөрсний бүрдэл	44744.9	0.56
35	122	Ердийн хар шороон, талбайн хар шороон болон хуурай эвжигтэй хар шороон хөрсний бүрдэл	27338.7	0.34
36	130	Хуурайлаг жэрэг, харбогатгүй хар шороон болон уулын мараллагт хөрсний бүрдэл	74293	0.94
37	143	Хуурайлаг цайвар жэрэг, ердийн чулуулагт цайвар шороон хөрсний бүрдэл	33824.1	0.43
38	145	Эзлэн хуурайлагт хар шороон хөрсний бүрдэл	38178.8	0.48
39	194	Уулын цэцэгт цагаан, уулын цэцэгт хөрсний бүрдэл	132388.0	1.64
40	197	Уулын цэцэгт, уулын хар шороон хөрсний бүрдэл	28978.4	0.36
41	198	Уулын цэцэгт, уулын хар шороон хөрсний бүрдэл	118388.0	1.50
42	199	Уулын цэцэгт, нутаг нимгэн цэцэгт хөрсний бүрдэл	197884.0	2.50
43	200	Уулын мараллагт, хуурай мараллагт хөрсний бүрдэл	87884.0	1.10
44	201	Уулын мараллагт, уулын мараллагт хөрсний бүрдэл	89178.0	1.13
45	205	Аллагын уулын хөрс, аллагын сул эвжигтэй болон аллагын нутагтэй хөрсний бүрдэл	228188.4	2.88
46	206	Аллагын нутагтэй, аллагын нутагтэй хөрсний бүрдэл	19488.2	0.25
47	207	Аллагын уулын хөрс, аллагын нутагтэй болон аллагын нутагтэй хөрсний бүрдэл	28488.8	0.36
48	210	Уулын мараллагт, хуурай мараллагт хөрсний бүрдэл	18421.0	0.23
49	211	Уулын хуурайлаг хөрс	42218.0	0.53
50	217	Сул эвжигтэй эзлэн хөрс	41848.0	0.52
51	999	Ус	31448.0	0.39
Дүн			3881428.8788	48.8

Хэнтий аймгийн газар зохион байгуулалтын ерөнхий төлөвлөгөөний зураг





Хэнтий аймгийн тусгай хамгаалалттай газар нутгийн сүлжээний зураг



Таних гэмдэг

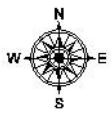
- Аймгийн төв
- Сумын төв
- ▭ Аймгийн хил
- ▭ Сумын хил

Улсын тусгай хамгаалалттай газар

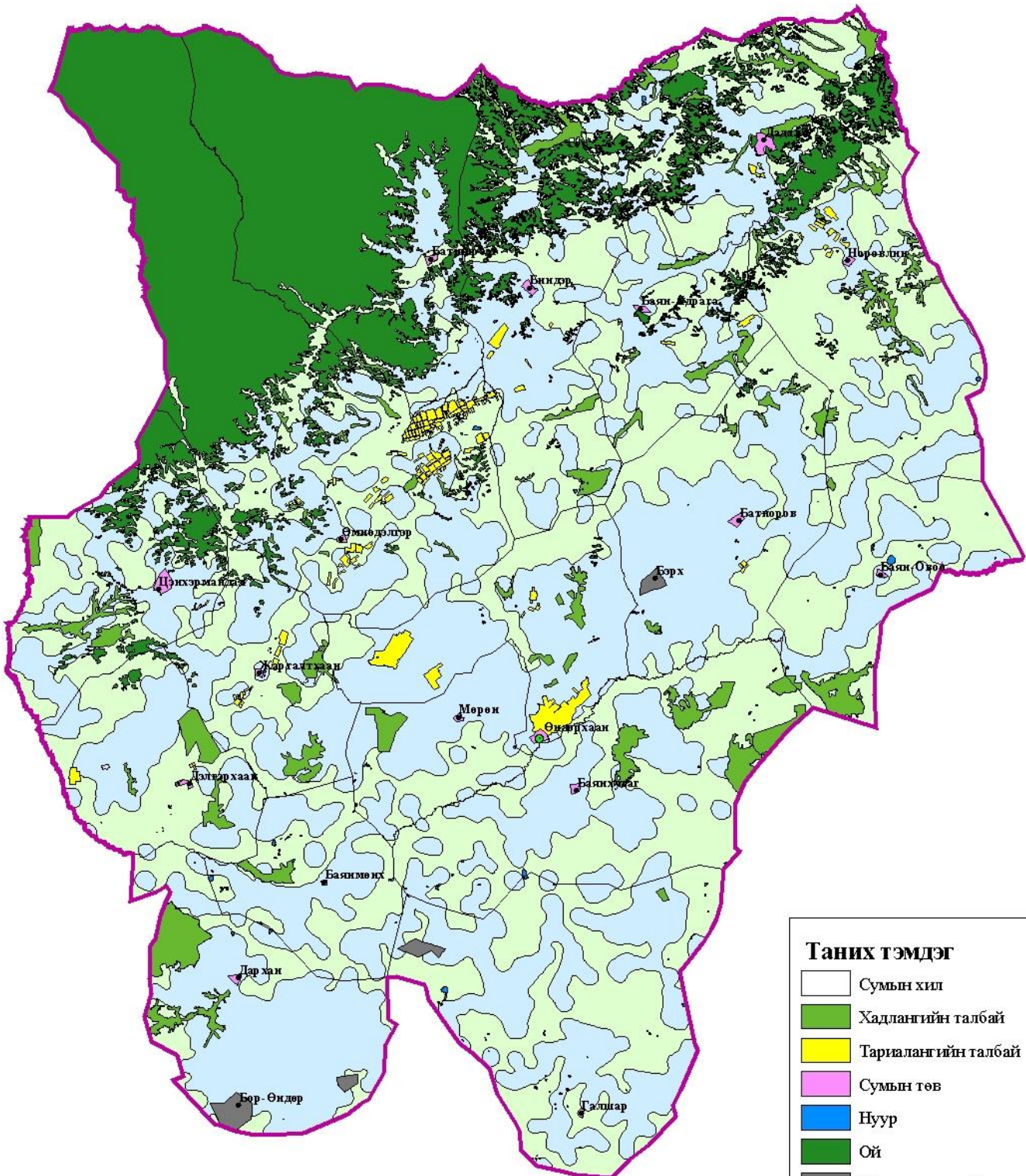
- ▭ Дархан цаазат газар
- ▭ Байгалийн цогцолборт газар
- ▭ Байгалийн нөөц газар
- ▭ Улсын тусгай хамгаалалтанд төлөвлөж буй газар

Орон нутгийн тусгай хамгаалалттай газар

- ▭ Орон нутгийн тусгай хамгаалалттай газар
- ▭ Орон нутгийн тусгай хамгаалалтанд төлөвлөж буй газар

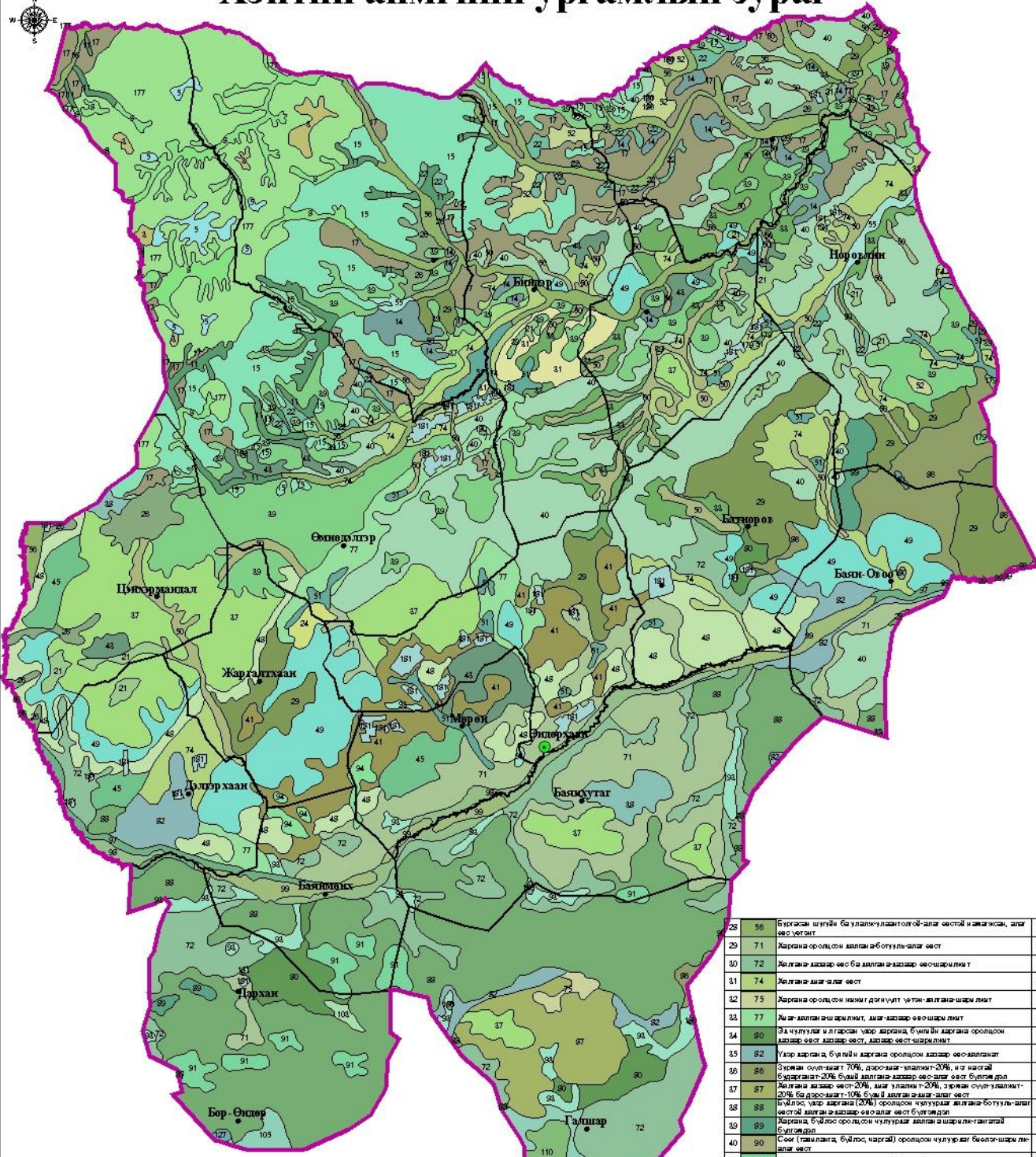


Хэнтий аймгийн улирлын бэлчээрийн зураг



Таних тэмдэг	
	Сумын хил
	Хадлангийн талбай
	Тариалангийн талбай
	Сумын төв
	Нуур
	Ой
	Үйлдвэр уурхай
	Атаржсан газар
	Бусад суурин газар
Улирлын бэлчээр	
	Зун-Намрын бэлчээр
	Өвөл-Хаврын бэлчээр

Хэнтий аймагын ургамлын зураг

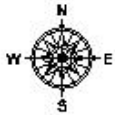


Таних тэмдэг

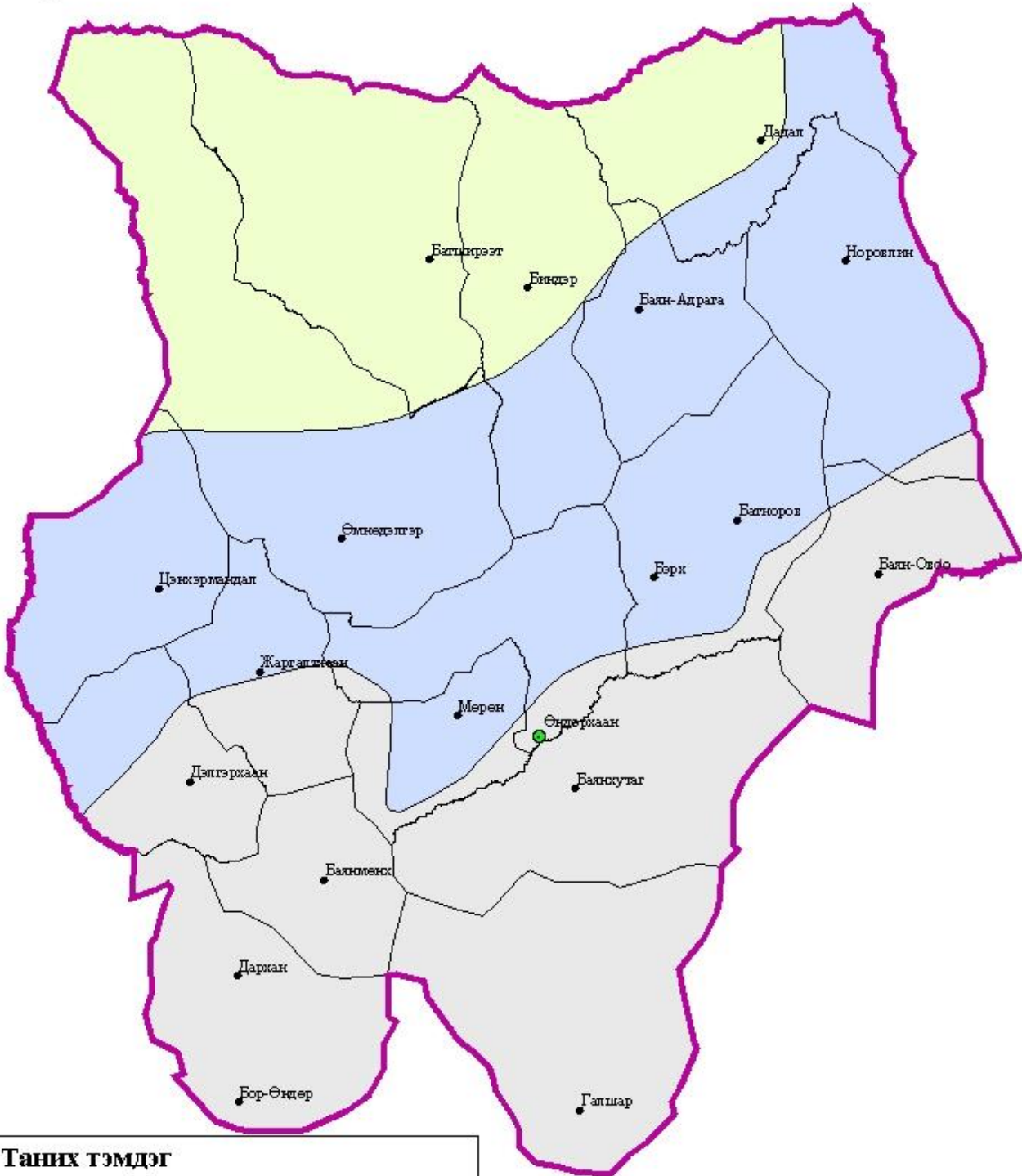
Дд	код	Ургамлын нэр	Талбайн дэмжээ
1	3	Боролго оролцсон хангайртай ширээтэй ба хушиг ойролцоо	17729
2	5	Боролго уламтал (20%) ба нугамсан уламталтай хангайртай бүтээгдэл	23059
3	8	Шинээтэй, ширээтэй оролцсон боролго, боролго-уламтал, боролго-хушигтай бүтээгдэл	96361
4	11	Боролго болон ширээтэй уламтал өсөлт, уламтал бууригтай, уламтал өсөлт	69021
5	14	Хорхойго, каро болон харо-хушигтай ойгоор өсөлт	64223
6	15	Уулын тайгагийн ширээтэй ойгоор ширээтэй (10%) болон ширээтэй хушигтай ойгоор ширээтэй бүтээгдэл	441357
7	17	Шинээтэй, ширээтэй хушигтай өсөлт (20%) ба бутууцай өсөлт (20%) алаг өвсөлт бүтээгдэл	316628
8	21	Уулын Боролго, боролго-хушигтай өсөлт (20%) бүтээгдэл	64268
9	22	Уулын, харо, тавилгаа оролцсон эр өвсөлт өсөлтөнтэй ба эр өвсөлт өсөлтөнтэй бүтээгдэл	51087
10	24	Нарийн, боролго, каро, тавилгаа оролцсон бутуур-уламтал өсөлт	10561
11	26	Тавилгаа болон боролгогийн эгдээр уламтал оролцсон бутуур-уламтал өвсөлт бүтээгдэл	74721
12	29	Уулын тавилгаа оролцсон далам-эр өсөлтөнтэй өсөлт	277968
13	31	Багш-эр өвсөлтөнтэй өсөлт	39103

14	33	Нягд дүнүүт улаан-эр өвсөлтөнтэй өсөлт	173566
15	37	Чулууртэй хушиг дүнүүт улаан-эр өвсөлтөнтэй ба боролго оролцсон (20%) бутуур-уламтал өсөлт бүтээгдэл	405860
16	38	Бутуур-уламтал өсөлт (20%) ба ширээтэй хушигтай өвсөлт (20%) бүтээгдэл	32719
17	39	Чулууртэй хушигтай өвсөлт (10%) ба ширээтэй хушигтай өвсөлт (20%) бүтээгдэл	481044
18	40	Бутуур-уламтал өсөлт (20%), түүхийн танд, бутууртэй (10%) хушигтай өвсөлтөнтэй бүтээгдэл	763081
19	41	Чулууртэй хушигтай өвсөлт (20%), бутууртэй хушигтай өвсөлт (10%) бүтээгдэл	180311
20	43	Уулын тавилгаа тусгай агаарын хушиг дүнүүт улаан-эр өсөлт бүтээгдэл	91204
21	45	Боролго, ширээтэй, бутуур, бутууртэй далам-эр оролцсон бутуур-уламтал өсөлт бүтээгдэл	71667
22	48	Уулын боролго, боролго-хушигтай өсөлт (20%) бүтээгдэл	288421
23	49	Бутууртэй хушигтай өсөлт (20%), чулууртэй далам-эр өвсөлт бүтээгдэл	311806
24	50	Бургаа оролцсон уламтал өвсөлтөнтэй толгой ба улаан толгой өсөлт бүтээгдэл	170667
25	51	Зурмаг оролцсон улаан-эр өвсөлт (20%) бүтээгдэл (10%) оролцсон уламтал өвсөлт бүтээгдэл	72697
26	52	Улаан-улаан толгой, алаг өсөлтөнтэй (20%) бургаа, хушиг оролцсон алаг өсөлт бүтээгдэл	37825
27	55	Бургаан шүргийн алаг-улаан толгой өсөлт (20%) уламтал өсөлт	15144

28	56	Бургаан шүргийн ба улаан-улаан толгой өсөлтөнтэй өсөлтөнтэй, алаг өсөлтөнтэй	189677
29	71	Харгаан оролцсон далам-эр бутуур-уламтал өсөлт	388008
30	72	Хилганга-хушигтай өсөлт ба далам-улаан-эр өсөлтөнтэй	372322
31	74	Хилганга-улаан-эр өсөлт	257343
32	75	Харгаан оролцсон нягд дүнүүт улаан-эр өвсөлтөнтэй	9367
33	77	Алаг-улаан-эр өсөлтөнтэй, алаг-хушигтай өвсөлтөнтэй	111435
34	80	Эд чулууртэй ил гарсан улаан-эр харгаан, бүтээгдэл харгаан оролцсон далам-эр өсөлтөнтэй, хушигтай өсөлтөнтэй бүтээгдэл	84329
35	82	Улаан-эр өсөлтөнтэй, бүтээгдэл харгаан оролцсон далам-эр өсөлтөнтэй	109612
36	86	Зурмаг оролцсон 70%, далам-эр өсөлт (20%), ил гарсан (20%) бүтээгдэл	120044
37	87	Хилганга-хушигтай өсөлт (20%), алаг-улаан-эр өсөлт (20%), зурмаг оролцсон уламтал өсөлт (20%), бургаан толгой (10%), бууртэй хушигтай өсөлт (10%), улаан-эр өсөлт (20%) оролцсон чулууртэй хушигтай өсөлтөнтэй бүтээгдэл	116615
38	88	Улаан-эр өсөлтөнтэй, бутууртэй хушигтай өсөлтөнтэй бүтээгдэл	776448
39	89	Харгаан, бутууртэй оролцсон чулууртэй далам-эр өсөлтөнтэй бүтээгдэл	33807
40	90	Өсөлт (тавилгаа, бутуур, харгаан) оролцсон чулууртэй далам-эр өсөлтөнтэй бүтээгдэл	417
41	91	Улаан-эр өсөлтөнтэй оролцсон ширээтэй-бууригтай бүтээгдэл	62823
42	93	Зурмаг оролцсон (30%) ба ил гарсан (20%) бүтээгдэл	80955
43	94	Далам-эр өсөлт (20%), далам-эр өсөлт (20%) бүтээгдэл	16921
44	97	Алаг-эр өсөлтөнтэй (20%), алаг-улаан-эр өсөлтөнтэй (20%), бутууртэй хушигтай өсөлт (10%), бууртэй хушигтай өсөлт (10%), буургаан толгой (10%) бүтээгдэл	33672
45	98	Алаг-эр өсөлтөнтэй (20%), бутууртэй хушигтай өсөлтөнтэй (10%), буургаан толгой өсөлтөнтэй (10%), буургаан толгой өсөлтөнтэй (10%), буургаан толгой өсөлтөнтэй (10%) бүтээгдэл	60238
46	99	Улаан-эр өсөлтөнтэй (20%), бутууртэй хушигтай өсөлтөнтэй бүтээгдэл	55794
47	103	Хилганга-хушигтай өсөлтөнтэй	4689
48	105	Алаг-улаан-эр өсөлтөнтэй оролцсон далам-эр өсөлтөнтэй бүтээгдэл	37486
49	110	Бутуур-уламтал, бутуур-уламтал бүтээгдэл	20280
50	114	Эд чулууртэй ил гарсан хушигтай өсөлтөнтэй-улаан-эр өсөлтөнтэй бүтээгдэл	3465
51	127	Алаг-эр өсөлтөнтэй оролцсон чулууртэй далам-эр өсөлтөнтэй боролго-уламтал (20%) бүтээгдэл	2033
52	130	Алаг-эр өсөлтөнтэй бүтээгдэл харгаан оролцсон чулууртэй хушигтай өсөлтөнтэй бүтээгдэл	3439
53	177	Тавилгаагийн агаарын бүтээгдэл	443383
54	179	Хилгангаан өвсөлтөнтэй, боролго, танд, тандын бүтээгдэл, жонд өвсөлтөнтэй, жонд өвсөлтөнтэй бүтээгдэл	4231
55	180	Ус	3688
56	181	Тарваг	60515
Ддт			8061420

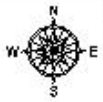


Хэнтий аймгийн ургамал газарзүйн мужлалын зураг

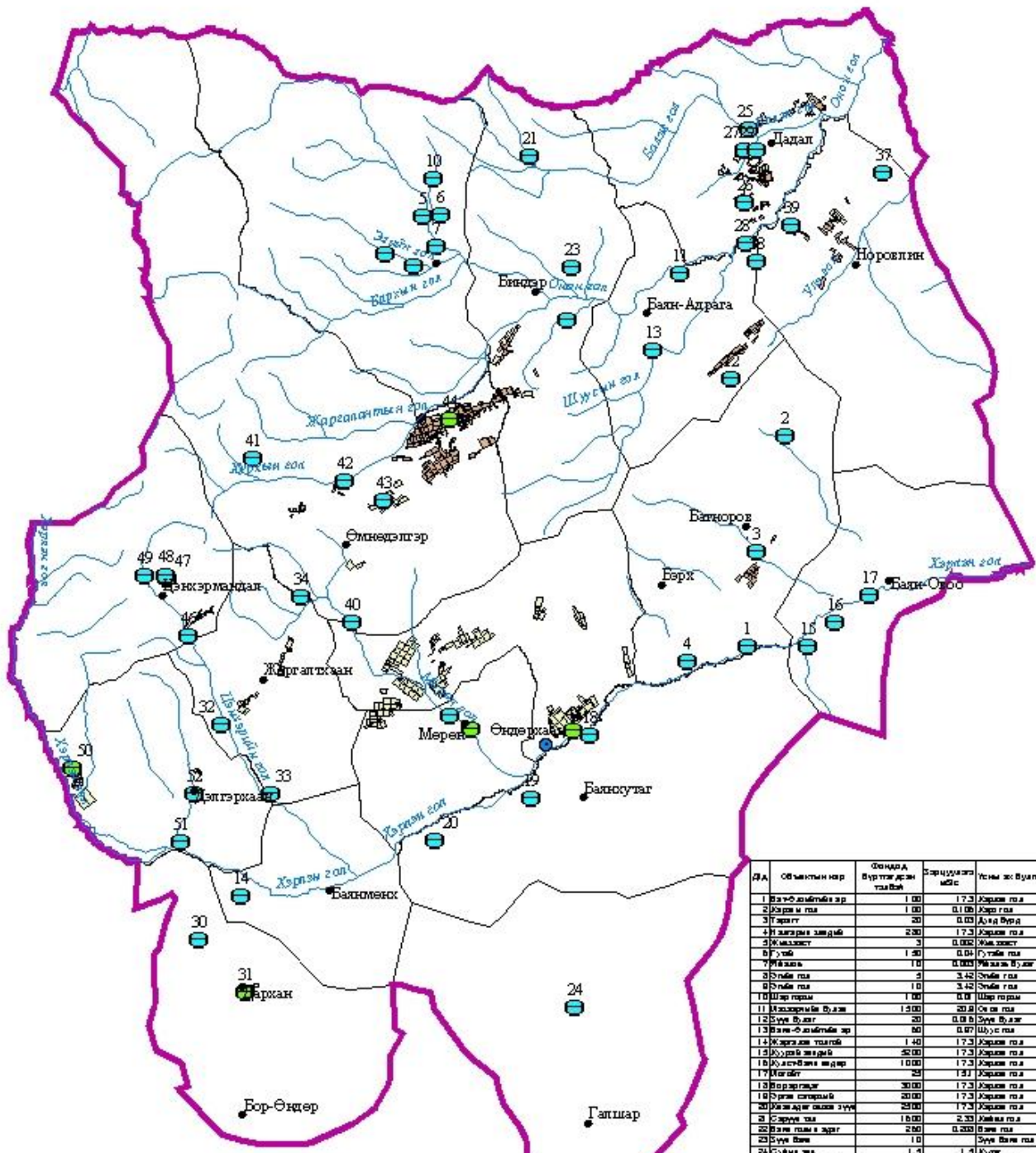


Таних тэмдэг







- Аймгийн төв
- Сумын төв
- Сумын хил
- Хэнтийн уулын тайгын тойрог
- Монгол-Дагуурын уулын ойт хээрийн тойрог
- Дундад халхын хуурай хээрийн тойрог



Хэнтий аймгийн одоо ашиглагдаж буй услалтын систем ба усалгаатай ашиглаж болох талбайн байршил



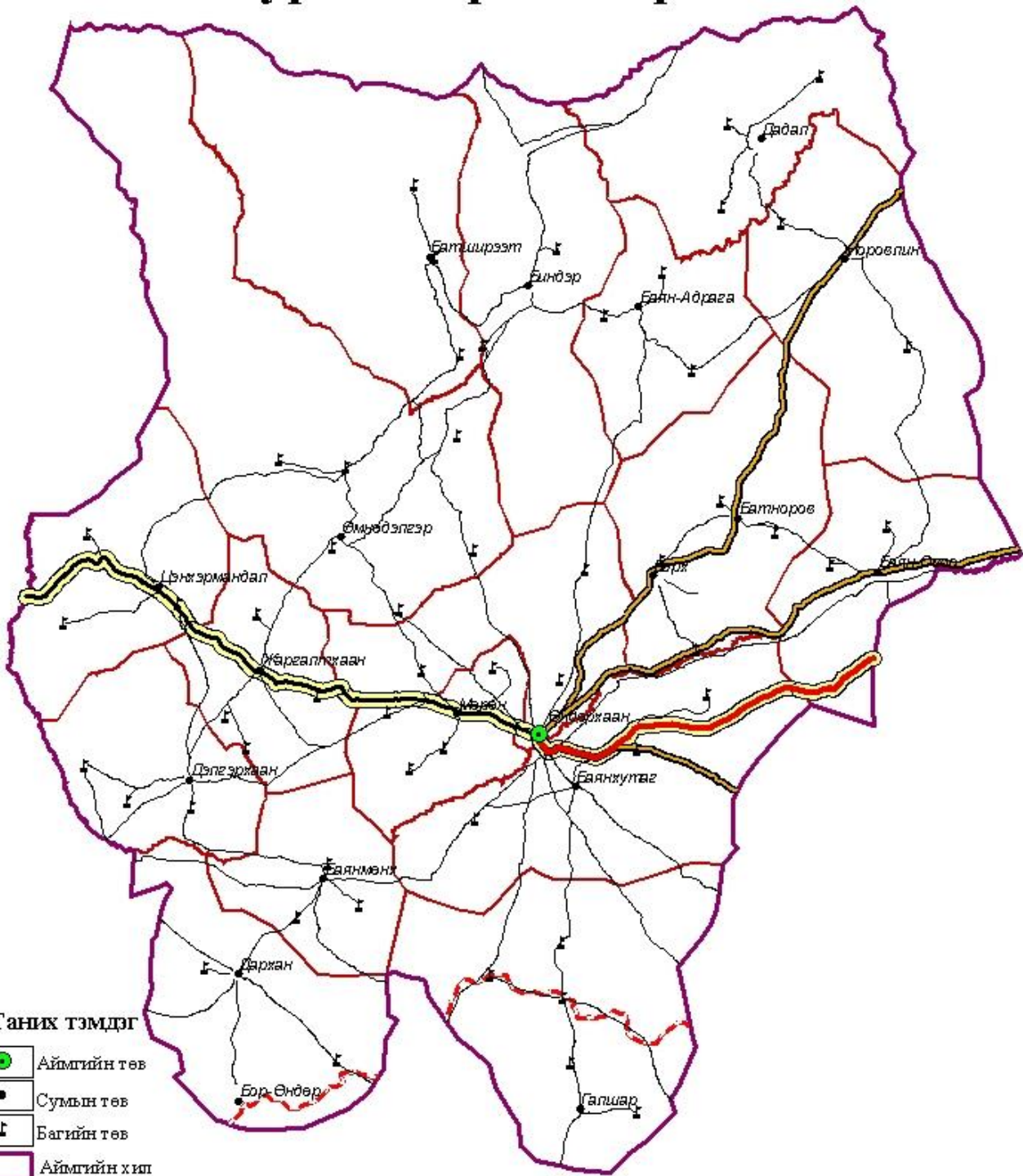
Таних тэмдэг

-  Аймгийн төв
-  Сумын төв
-  Одоо байгаа услалтын систем
-  Усалгаатай ашиглаж болох талбай
-  Гол
-  Сумын хил

№	Объектын нэр	Өмчлөлтийн төрөл	Талбай, га	Урсгал, м³/сек	Усны эх: Булагын нэр
1	Вал-Фабричны ар	1.00	17.3	0.00	Хэрлэн гол
2	Хэрлэн гол	1.00	0.00	0.00	Хэрлэн гол
3	Хэрлэн гол	2.00	17.3	0.00	Хэрлэн гол
4	Хэрлэн гол	3.00	0.00	0.00	Хэрлэн гол
5	Хэрлэн гол	1.00	0.00	0.00	Хэрлэн гол
6	Хэрлэн гол	1.00	0.00	0.00	Хэрлэн гол
7	Хэрлэн гол	1.00	0.00	0.00	Хэрлэн гол
8	Хэрлэн гол	1.00	0.00	0.00	Хэрлэн гол
9	Хэрлэн гол	1.00	0.00	0.00	Хэрлэн гол
10	Хэрлэн гол	1.00	0.00	0.00	Хэрлэн гол
11	Хэрлэн гол	1.00	0.00	0.00	Хэрлэн гол
12	Хэрлэн гол	1.00	0.00	0.00	Хэрлэн гол
13	Хэрлэн гол	1.00	0.00	0.00	Хэрлэн гол
14	Хэрлэн гол	1.00	0.00	0.00	Хэрлэн гол
15	Хэрлэн гол	1.00	0.00	0.00	Хэрлэн гол
16	Хэрлэн гол	1.00	0.00	0.00	Хэрлэн гол
17	Хэрлэн гол	1.00	0.00	0.00	Хэрлэн гол
18	Хэрлэн гол	1.00	0.00	0.00	Хэрлэн гол
19	Хэрлэн гол	1.00	0.00	0.00	Хэрлэн гол
20	Хэрлэн гол	1.00	0.00	0.00	Хэрлэн гол
21	Хэрлэн гол	1.00	0.00	0.00	Хэрлэн гол
22	Хэрлэн гол	1.00	0.00	0.00	Хэрлэн гол
23	Хэрлэн гол	1.00	0.00	0.00	Хэрлэн гол
24	Хэрлэн гол	1.00	0.00	0.00	Хэрлэн гол
25	Хэрлэн гол	1.00	0.00	0.00	Хэрлэн гол
26	Хэрлэн гол	1.00	0.00	0.00	Хэрлэн гол
27	Хэрлэн гол	1.00	0.00	0.00	Хэрлэн гол
28	Хэрлэн гол	1.00	0.00	0.00	Хэрлэн гол
29	Хэрлэн гол	1.00	0.00	0.00	Хэрлэн гол
30	Хэрлэн гол	1.00	0.00	0.00	Хэрлэн гол
31	Хэрлэн гол	1.00	0.00	0.00	Хэрлэн гол
32	Хэрлэн гол	1.00	0.00	0.00	Хэрлэн гол
33	Хэрлэн гол	1.00	0.00	0.00	Хэрлэн гол
34	Хэрлэн гол	1.00	0.00	0.00	Хэрлэн гол
35	Хэрлэн гол	1.00	0.00	0.00	Хэрлэн гол
36	Хэрлэн гол	1.00	0.00	0.00	Хэрлэн гол
37	Хэрлэн гол	1.00	0.00	0.00	Хэрлэн гол
38	Хэрлэн гол	1.00	0.00	0.00	Хэрлэн гол
39	Хэрлэн гол	1.00	0.00	0.00	Хэрлэн гол
40	Хэрлэн гол	1.00	0.00	0.00	Хэрлэн гол
41	Хэрлэн гол	1.00	0.00	0.00	Хэрлэн гол
42	Хэрлэн гол	1.00	0.00	0.00	Хэрлэн гол
43	Хэрлэн гол	1.00	0.00	0.00	Хэрлэн гол
44	Хэрлэн гол	1.00	0.00	0.00	Хэрлэн гол
45	Хэрлэн гол	1.00	0.00	0.00	Хэрлэн гол
46	Хэрлэн гол	1.00	0.00	0.00	Хэрлэн гол
47	Хэрлэн гол	1.00	0.00	0.00	Хэрлэн гол
48	Хэрлэн гол	1.00	0.00	0.00	Хэрлэн гол
49	Хэрлэн гол	1.00	0.00	0.00	Хэрлэн гол
50	Хэрлэн гол	1.00	0.00	0.00	Хэрлэн гол
51	Хэрлэн гол	1.00	0.00	0.00	Хэрлэн гол



Хэнтий аймгийн авто ба төмөр замын зурвас газрын байршил

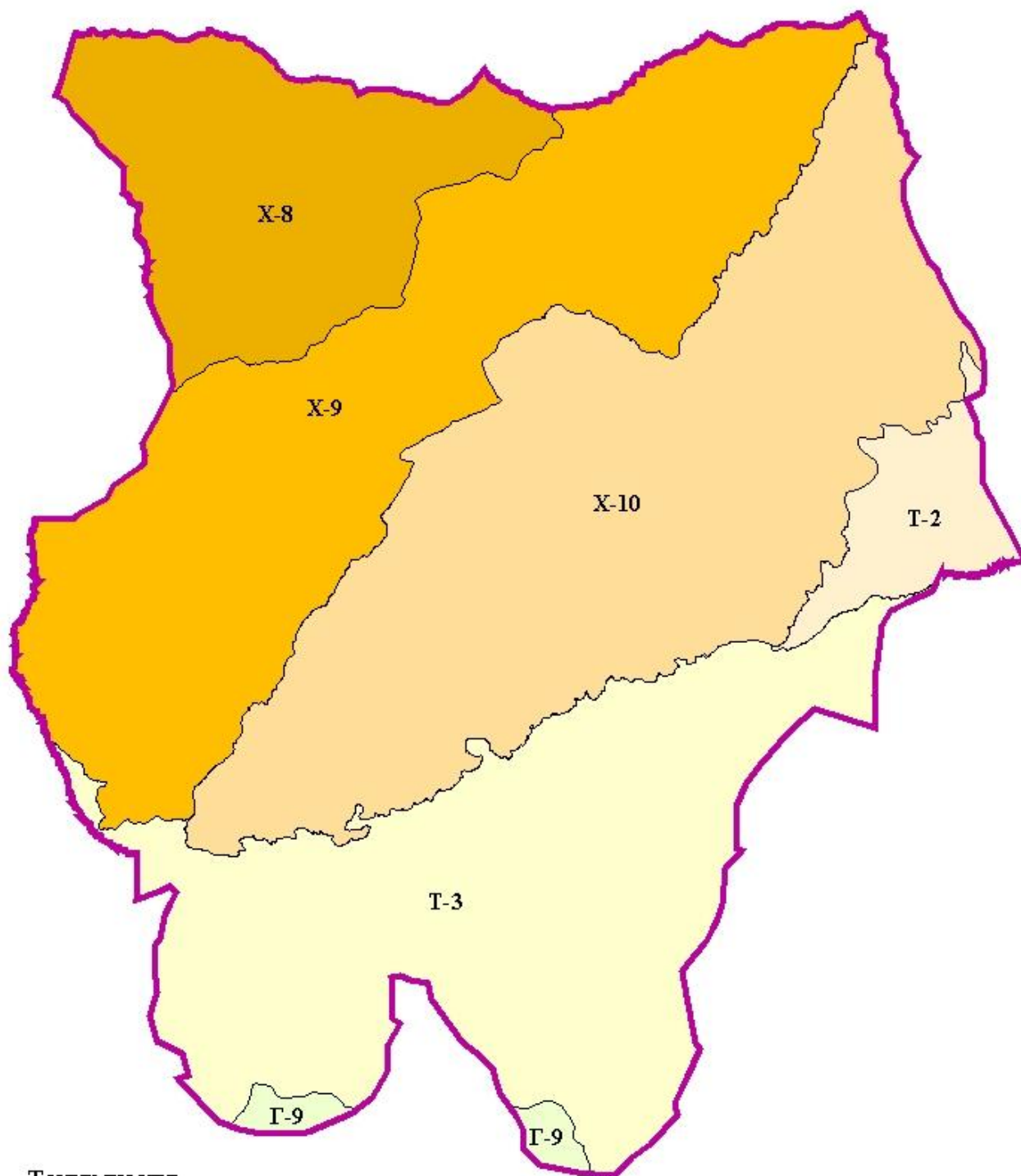


Таних тэмдэг

-  Аймгийн төв
-  Сумын төв
-  Багийн төв
-  Аймгийн хил
-  Сумын хил
-  Мянганы зам
-  Хатуу хучилттай зам
-  Төлөвлөж буй мянганы зам
-  Улсын чанартай зам /сайжруулсан шороон зам/
-  Орон нутгийн чанартай зам
-  Төлөвлөж буй төмөр зам



Хэнтий аймгийн байгаль-нутаг дэвсгэрийн цогцолбор нөхцөлийн зураг



Таних тэмдэг

Д/д	Тойргийн дугаар	Тойргийн нэр	Талбайн хэмжээ /га/
1	X-8	Хэнтийн төв хэсгийн тайгын тойрог	994605
2	X-9	Хэнтийн зах хаяа уулсын ойт хээрийн тойрог	2157406
3	X-10	Улз голын савын ойт хээр, хээрийн тойрог	2500574
4	T-2	Хэрлэн голын хойт Хөх нуур орчмын тойрог	274176
5	T-3	Хэрлэн голын өмнөд Баруун уртын нам уулсын тойрог	2059828
6	G-9	Дорнод говийн хойт хэсгийн тойрог	74838
		Дүн	8061427