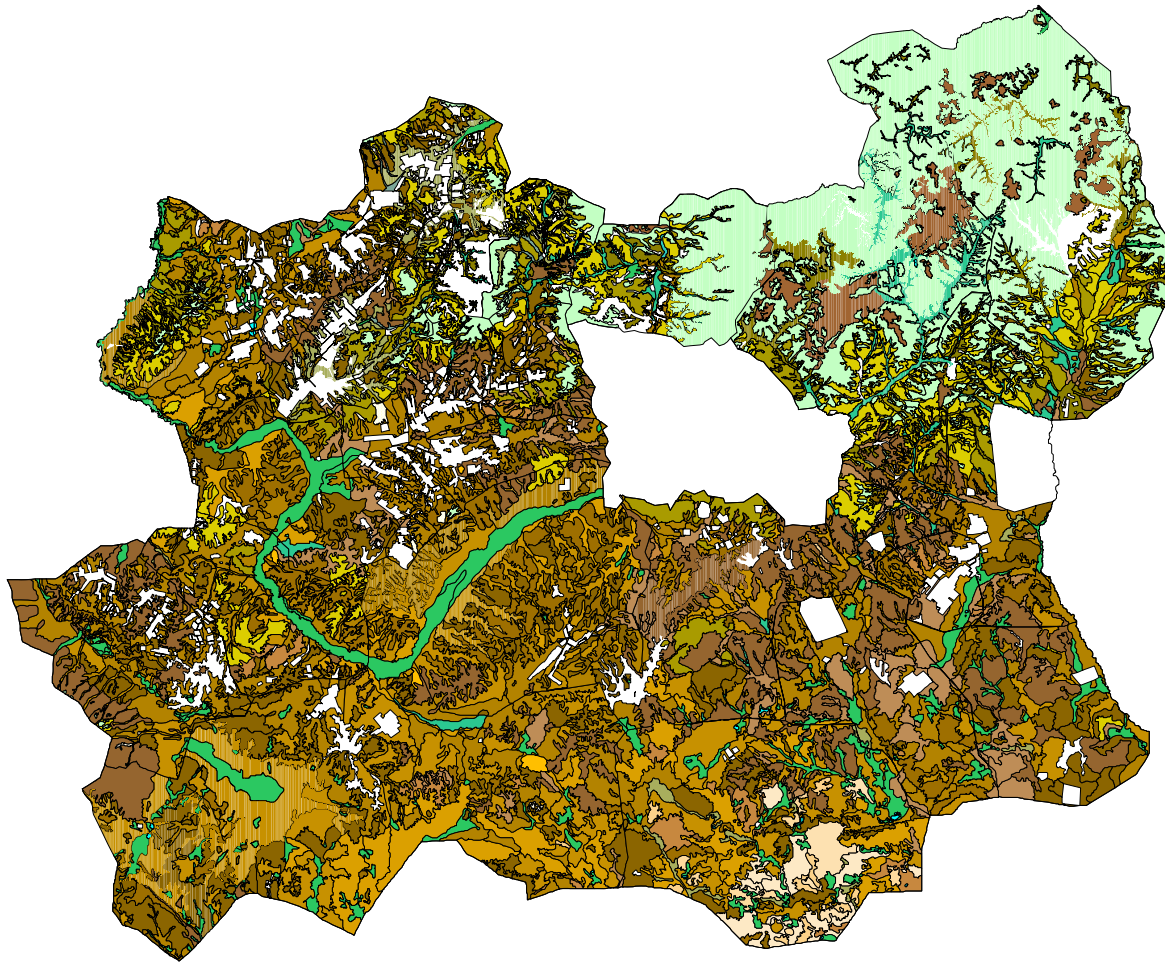




Төв аймгийн газрын бүрхэвчийн зураг

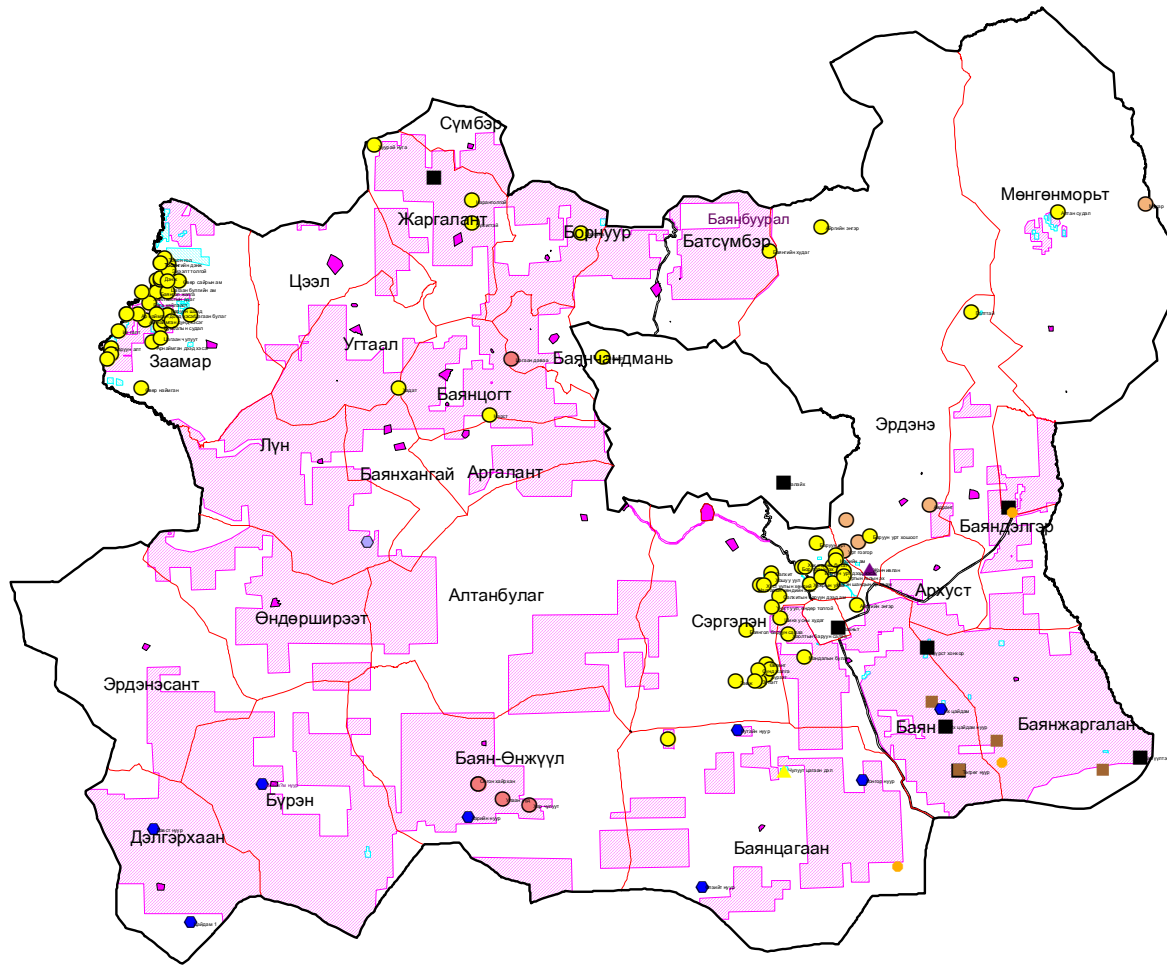


Масштаб 1:1500000

Таних тэмдэг

-  аймгийн хил
-  өндөр уулын царам
-  ар өвөр хажуу налуу, хормой
-  орой дээд налуу хажуу
-  уулс хоорондын нуга хөндий
-  хажуу налуу хормой
-  орой дээд энгэр хажуу
-  уулс хоорондын тэгшивтэр хөндий
-  ухаа гүвээт тал хөндий
-  уулын орой хажуу налуу
-  ухаа гүвээт долгиорхог өргөн хөндий
-  сулавтар долгиорхог өргөн хөндий
-  сөөг бүхий долгиорхог өргөн хөндий
-  сийрэг ургамалтай элсэн тарамцаг
-  нам уулсын орой хажуу налуу
-  цав толгодын орой хажуу, налуу
-  гүвээрхэг ба тэгшивтэр тал хөндий
-  сөөг бүхий гүвээрхэг ба тэгшивтэр тал хөндий
-  нойтон нуга
-  татмын нуга
-  сөөг бүхий татмын нуга
-  нам хотос
-  гуу жалгын бүрдэл
-  нүцгэн газар
-  ой
-  нуур

Газрын хэвлийн менежментийн зураг

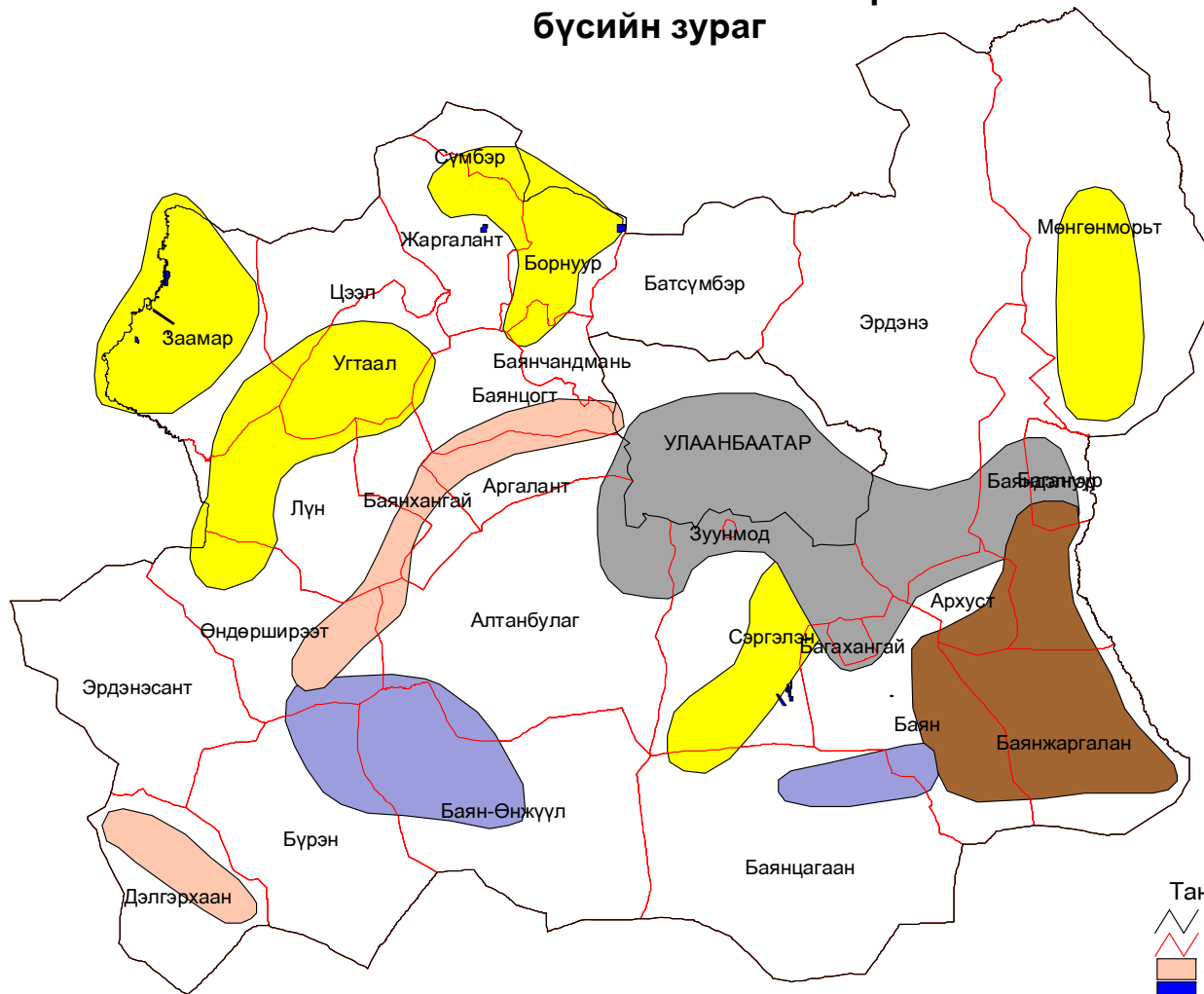


- Таних тэмдэг
- Боржин
 - давс
 - мана
 - хүрэн нүүрс
 - шавар
 - мөнгө
 - алт
 - Au, Pt
 - чулуун нүүрс
 - зэс
 - Cu, Mo
 - төмөр
 - ▲ Fl
 - Молибден
 - P
 - Pme
 - Pme, Ag
 - Pme, Au
 - Sn
 - Sn, W
 - W
 - ▲ аймгийн хил
 - ▲ сумын хил
 - сумын төв
 - ▲ төмөр зам
 - ▲ төлөвлөж буй төмөр зам
 - хайгуулын лицензтэй талбай
 - ашиглалтын лицензтэй талбай

Масштаб 1:1500000



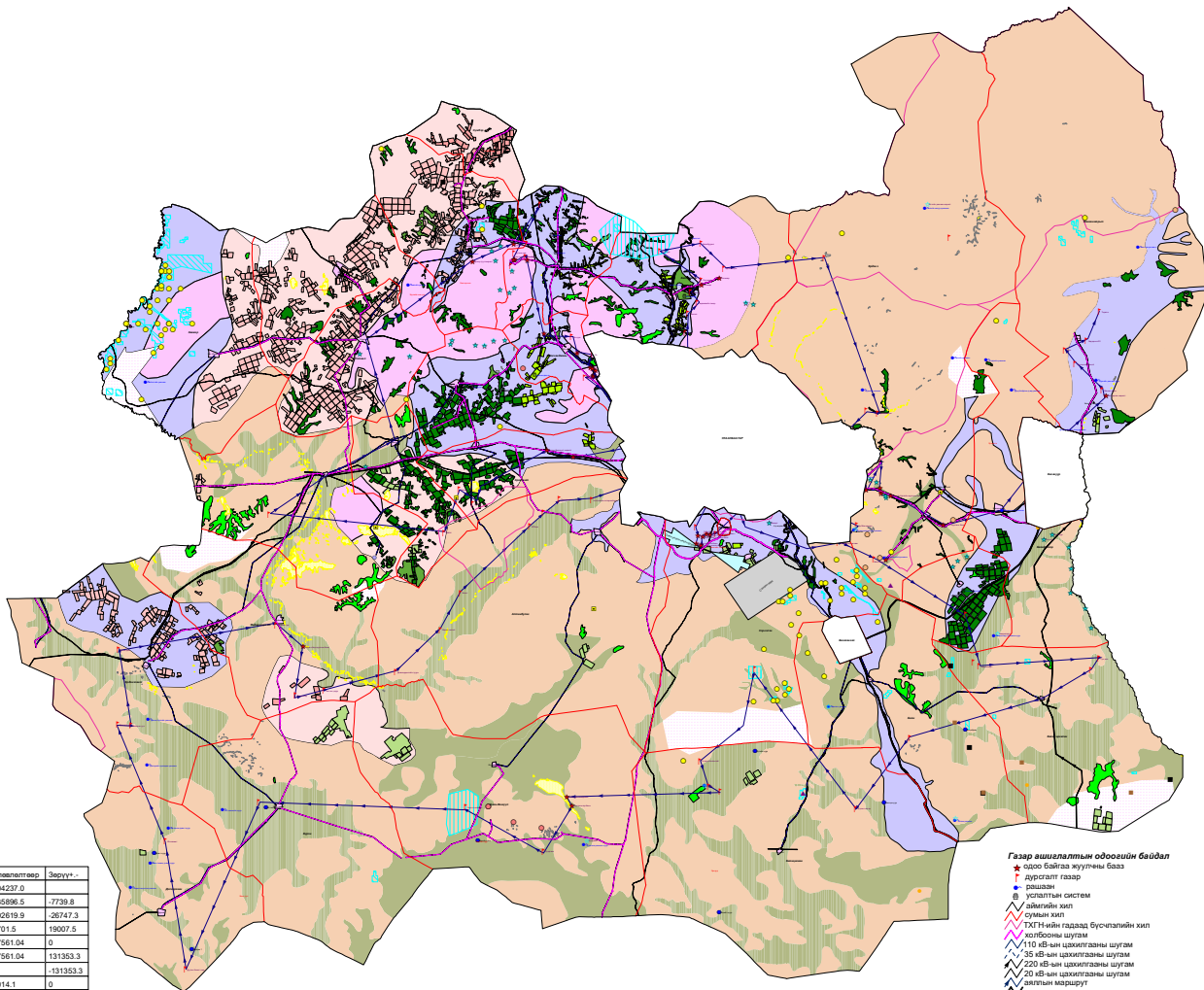
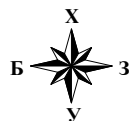
Төв аймгийн ашигт малтмалын тархалтын бүсийн зураг



- Таних тэмдэг
- аймгийн хил
 - сумын хил
 - зэс
 - алтны ашиглаж буй ордууд
 - хайлуур жонш
 - нүүрс, шатдаг занар
 - барилгын материал
 - алтAltain raion.shp

Масштаб 1:2000000

ТӨВ АЙМГИЙН ГАЗАР ЗОХИОН БАЙГУУЛАЛТЫН ЕРӨНХИЙ ТӨЛӨВЛӨГӨӨНИЙ НЭГДСЭН ЗУРАГ



Зургийн экспликаци

Д/А	Өвөрчлөлтэй он	Төлвөлтөний өмнө	Төлвөлтөөр	Зөрүү
	Нийт нутгийн хэмжээ	7404237.0	7404237.0	
1.	ХАА-н газар бүгд	5743636.3	5735896.5	-7739.8
1.1.	Балчир	5419367.2	5392619.9	-26747.3
1.2.	Хадлан	59694	78701.5	19007.5
1.3.	Тариалзгийн газар	247561	247561.04	0
1.3.1.	Тариалзгийн талбай	116207.7	247561.04	131353.3
1.3.2.	Атарсан газар	131353.3	0	-131353.3
1.4.	ХАА-н барилга	17014.1	17014.1	0
2.	Хот тосгон бусад суурин газар	20935.2	20935.2	0
3.	Зам шугам сүлжээний газар	37916	45655.8	7739.8
3.1.	Эрчим хүчний	2894	2894	0
3.2.	Холбооны	1406	1406	0
3.3.	Авто зам	31900	37291.9	5391.9
3.4.	Төмөр зам	1636	3963.9	2347.9
3.5.	Бусад	80	80	0
4.	Ойв сан буйв газар	543796	543796	0
5.	Усын сан буйв газар	14285	14285	0
6.	Тусгай хэрэгцээний газар	1043668.5	1052751.8	9083.3

Масштаб 1:500000

Газар ашиглалтын одоогийн байдал

- ★ одоо байгаа жугуучи бааз
- ▲ дурсгалт газар
- рашаан
- урсгалтын систем
- аймгийн хил
- сумын хил
- ТХТ-ийн гадаад бүрчлэлийн хил
- холбооны шугам
- 110 кВ-ын цахилгааны шугам
- 35 кВ-ын цахилгааны шугам
- 220 кВ-ын цахилгааны шугам
- авто замын маргуурт
- төмөр зам
- урсгал чаруутай зам
- том гол
- жижиг гол
- түр урсгалтай гол
- хадлан
- тариалзгийн талбай
- сумын төв
- нийслэлийн нутаг дэвсгэр
- ашиглалтын лицензтай талбай

Хөвөө аж ахуйн газрын менежмент

- зориолсон аж ахуй бүс
- хэсэглэл аж ахуй бүс
- эрийн аж ахуй бүс
- уян нарийн болчир
- өвөл хожрын болчир
- отрын болчир
- хадгад болжх болчир
- тарвиам хадгад
- төмс, үр тариалжх бүс
- төмс, хөвсний ногоо тариалжх бүс
- тарвага тариалжх бүс
- үр тариа тариалжх бүс
- болчирт амьлсан талбай

Хот суурин газрын менежмент

- 5м-чигдэх суурин
- Зам, шугам сүлжээний газрын менежмент
- 20 м-ын цахилгааны шугам
- төлөвлөж буй зам
- төлөвлөж буй төмөр зам
- эрчим хүчний шугамын хамгаалалтын зураас
- замын хамгаалалтын зураас
- холбооны шугамын хамгаалалтын зураас
- төмөр замын хамгаалалтын зураас
- олон улсын нисэх буудал
- сорилт парк

Усан сан буйв газрын менежмент

- усан аруулжх бүс
- усны эрэг орчмын бүс

Ойв сан буйв газрын менежмент

- ойн дотроос
- хамгаалалтын бүсийн ой
- ашиглалтын бүсийн ой
- ногоон бүсийн ой

Тусгай хамгаалалттай газрын менежмент

- төлөвлөж буй ажиллагаа
- төлөвлөж буй жугуучи бааз

Экологийн хамгаалалттай ашиглажх бүс

- над агш

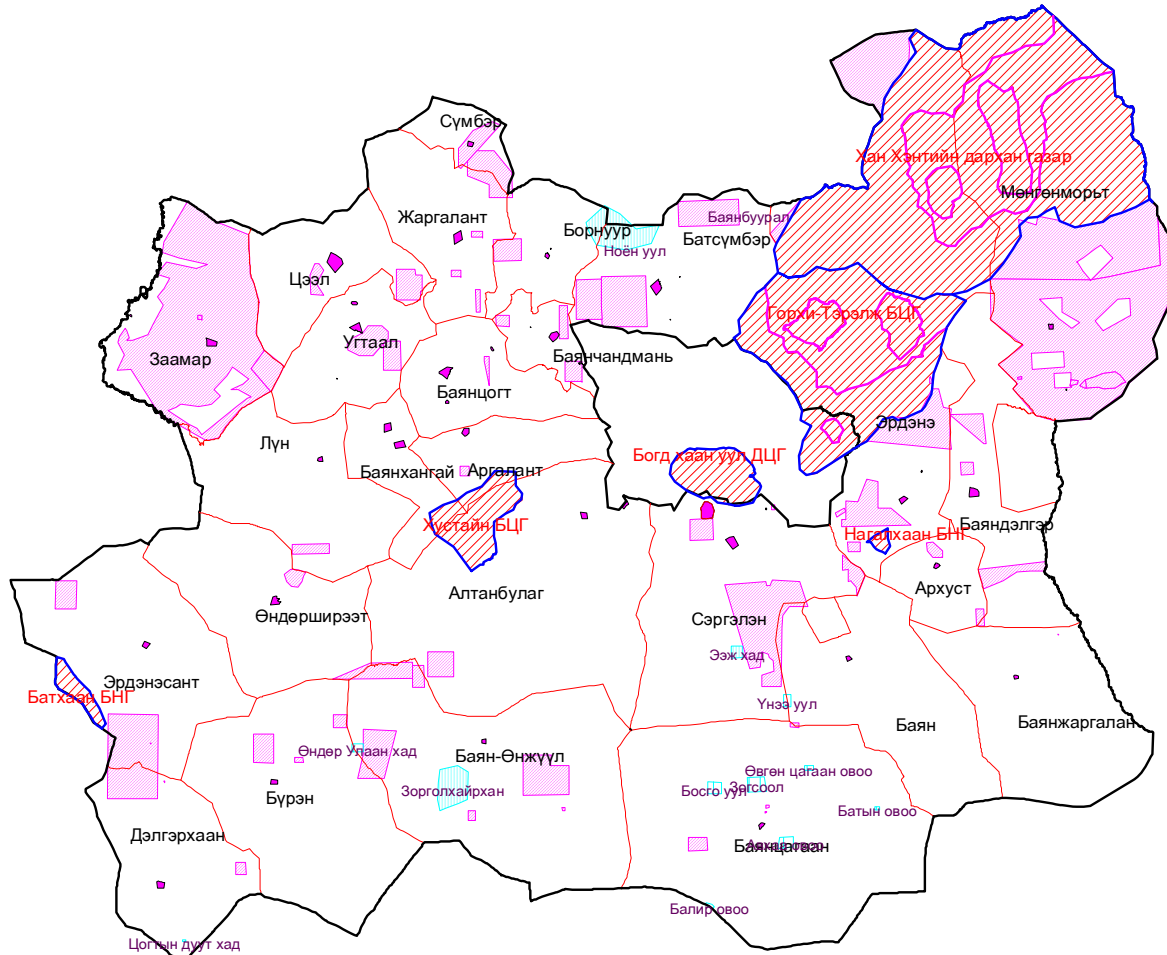
Газрын хэргийн менежмент

- Боржин
- даас
- мөс
- хүрэн нуурс
- шавар
- эгц
- мөнгө
- агш
- Ли, Рп
- ШСР
- ЗХС
- Сх, Мб
- төмөр
- Ф1
- мөлибден
- Р
- Рпс
- Рпс, Ад
- Рпс, Ш
- Ш, В
- Ш, W
- W

Газрын мэргэжлийн байгууллага
Газар орхын ХХК-а үйлдэж.



Тусгай хамгаалалттай газрын менежментийн зураг



Масштаб 1:1500000

- Таних тэмдэг
- аймгийн хил
 - сумын хил
 - сумын хил
 - сумын төв
 - улсын ТХГН
 - аймгийн ТХГН
 - төлөвлөж буй ТХГН
 - ТХГН-ийн гадаад бүсчлэлийн хил
 - ТХГН-ийн дотоод бүсчлэлийн хил



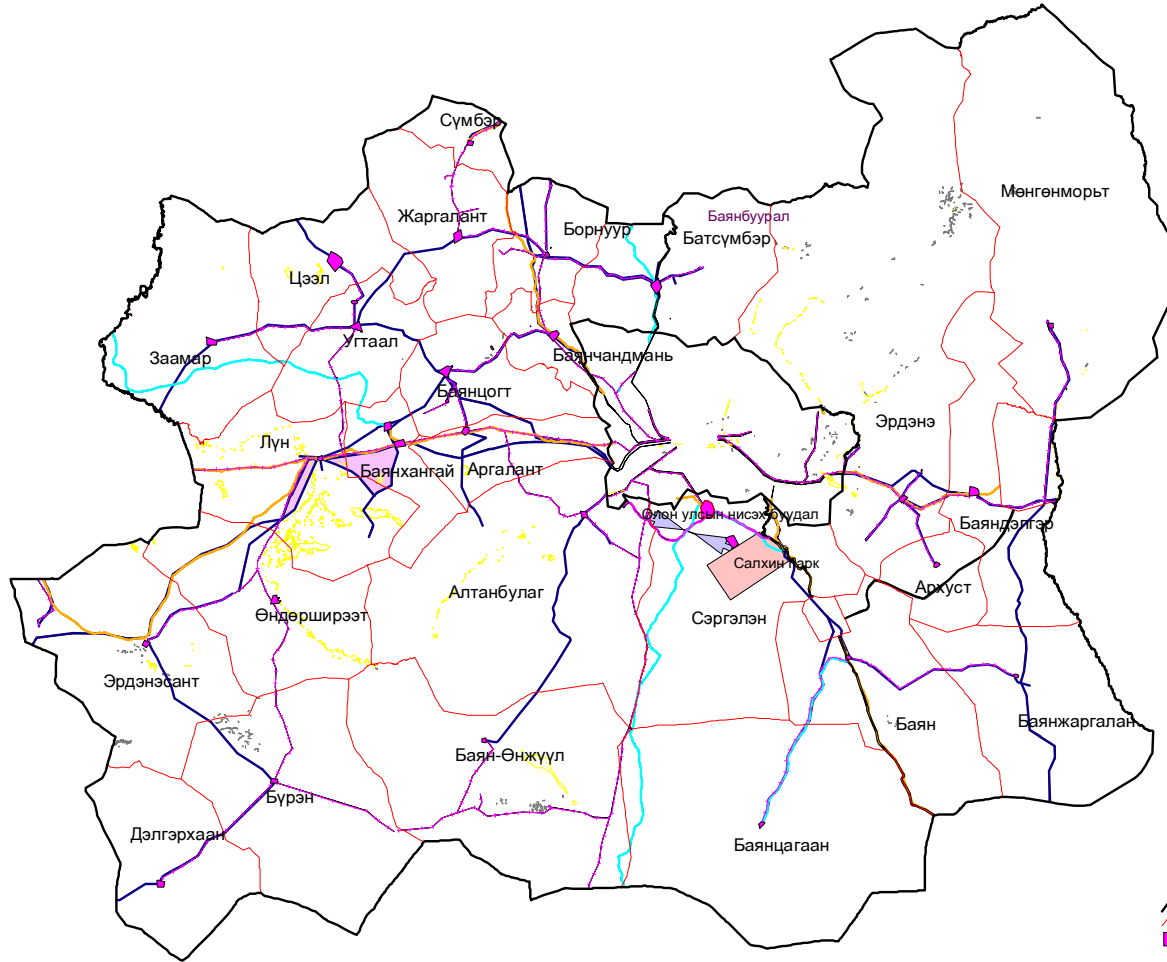
Төв аймгийн рашааны бүсийн зураг



Масштаб 1:2000000

- Таних тэмдэг
- аймгийн хил
 - сумын хил
 - хүйтэн рашаан
 - халуун рашаан
 - азотот халуун рашааны бүс
 - нүүрсхүчлийн хүйтэн рашааны бүс
 - бүрэн судлагдаагүй нутаг

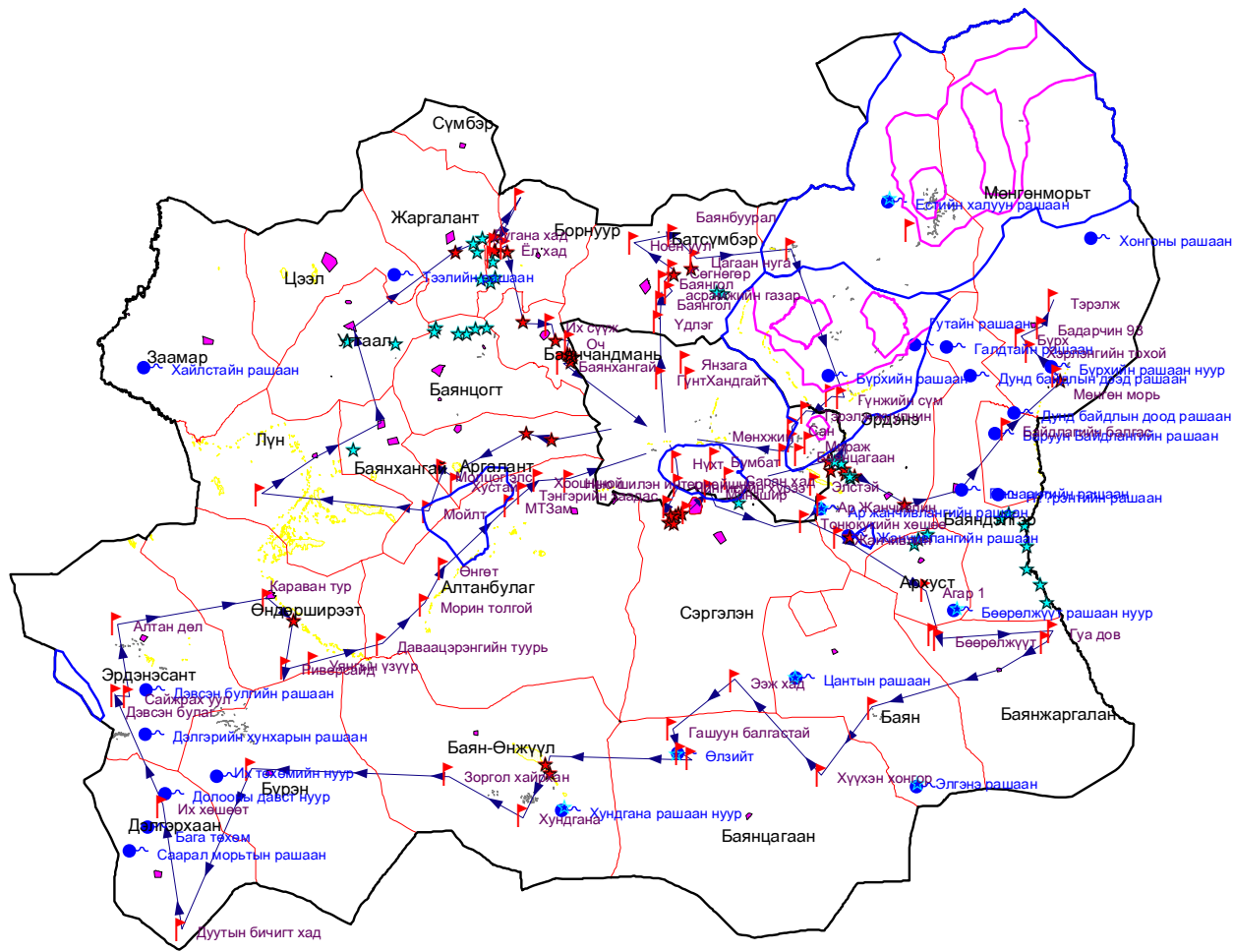
Зам, шугам сүлжээний газрын менежментийн зураг



Масштаб 1:1500000

- Таних тэмдэг
- аймгийн хил
 - сумын хил
 - сумын төв
 - холбооны шугам
 - төмөр зам
 - төлөвлөж буй төмөр зам
 - улсын чанартай зам
 - төлөвлөж буй зам
 - цахилгаан эрчим хүчний шугам
 - Олон улсын нисэх буудал
 - Салхин парк
 - холбооны шугамын хамгаалалтын зурвас
 - эрчим хүчний шугам сүлжээний зурвас
 - төмөр замын газрын хамгаалалтын бүс
 - улсын чанартай замын хамгаалалтын зурвас

Аялал жуулчлал, рашаан амралтын газрын төлөвлөлтийн зураг



- Таних тэмдэг
- ↑ дурсгалт газар
 - ★ одоо байгаа жуулчны бааз
 - ★ төлөвлөж буй жуулчны бааз
 - ★ төлөвлөж буй амралт
 - рашаан
 - аймгийн хил
 - сумын хил
 - аяллын маршрут
 - ТХГН-ийн хил
 - сумын төв
 - элс

Масштаб 1:1500000

