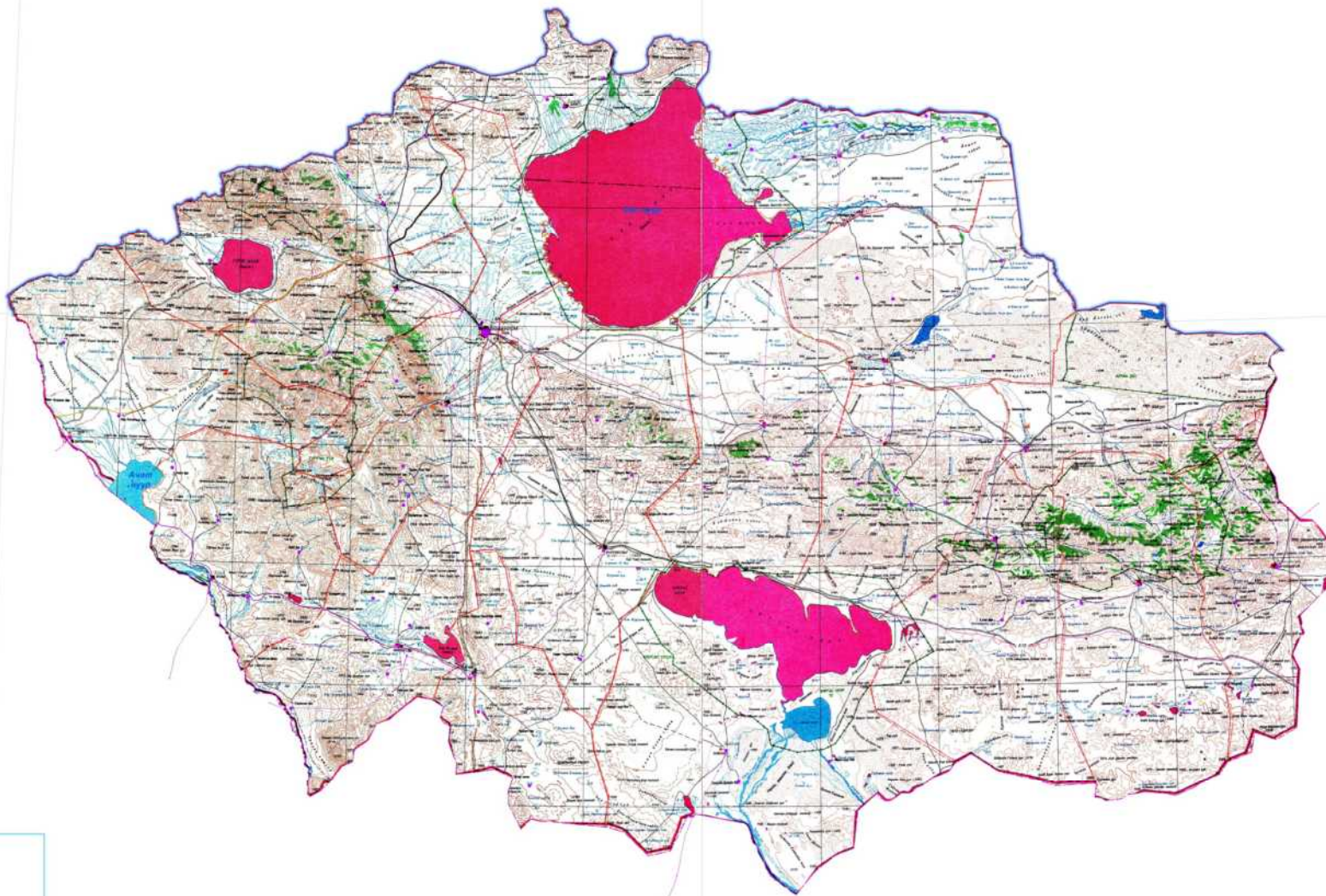


Увс аймгийн зам, шугам сүлжээний газрын төлөвлөлтийн зураг

Масштаб 1:500 000



Таних тэмдэг

- Сумын төв
- Багийн төв
- Төлөөлсөн ДЦС
- Ашиглаж байгаа УИЦ
- Төлөөлсөн УИЦ
- Төлөөлсөн нүүрсний хийн ЦС
- Холбооны шугам
- Цахилгааны шугам
- Монгол улсын хатуу хувцстай авто зам
- 2015 онд тавигдах хатуу хувцстай авто зам
- 2015-2020 онд тавигдах хатуу хувцстай авто зам
- 2020-2025 онд тавигдах хатуу хувцстай авто зам
- 2025 оноос хойш тавигдах хатуу хувцстай авто зам
- Орон нутагид гаргасан зам загас синал бүхий зам
- Ердийн шороон зам
- Улсын хил
- Аймгийн хил
- Сумын хил

90°00'E

93°00'E

96°00'E



Увс аймгийн Аялал жуулчлал, амралт зугаалгын бүс нутгийн
төлөвлөлтийн зураг
Масштаб 1:500 000



Таних тэмдэг

Тусгай зохиогорхой ач

- Утгал
- Тал

Инженерийн далайн төрөл

- Усан аюул
- Уулын аюул

Иргэдийн үнэмлэх

- Байгалийн үнэмлэх газар
- Хүн чулуу
- Бичээст хад
- Хадны зураг
- Буган хөшөө
- Булан зэргэсдүүр
- Ахлаг жуулчлал, амралт зугаалгын газар
- Сумын төв
- Багийн төв

Хязгаар

- Улсын хязгаар
- Аймагийн хязгаар
- Сумын хязгаар
- Гал, мөрөн
- Нуур

50°00'N

50°00'N

48°00'N

48°00'N

90°00'E

93°00'E

96°00'E

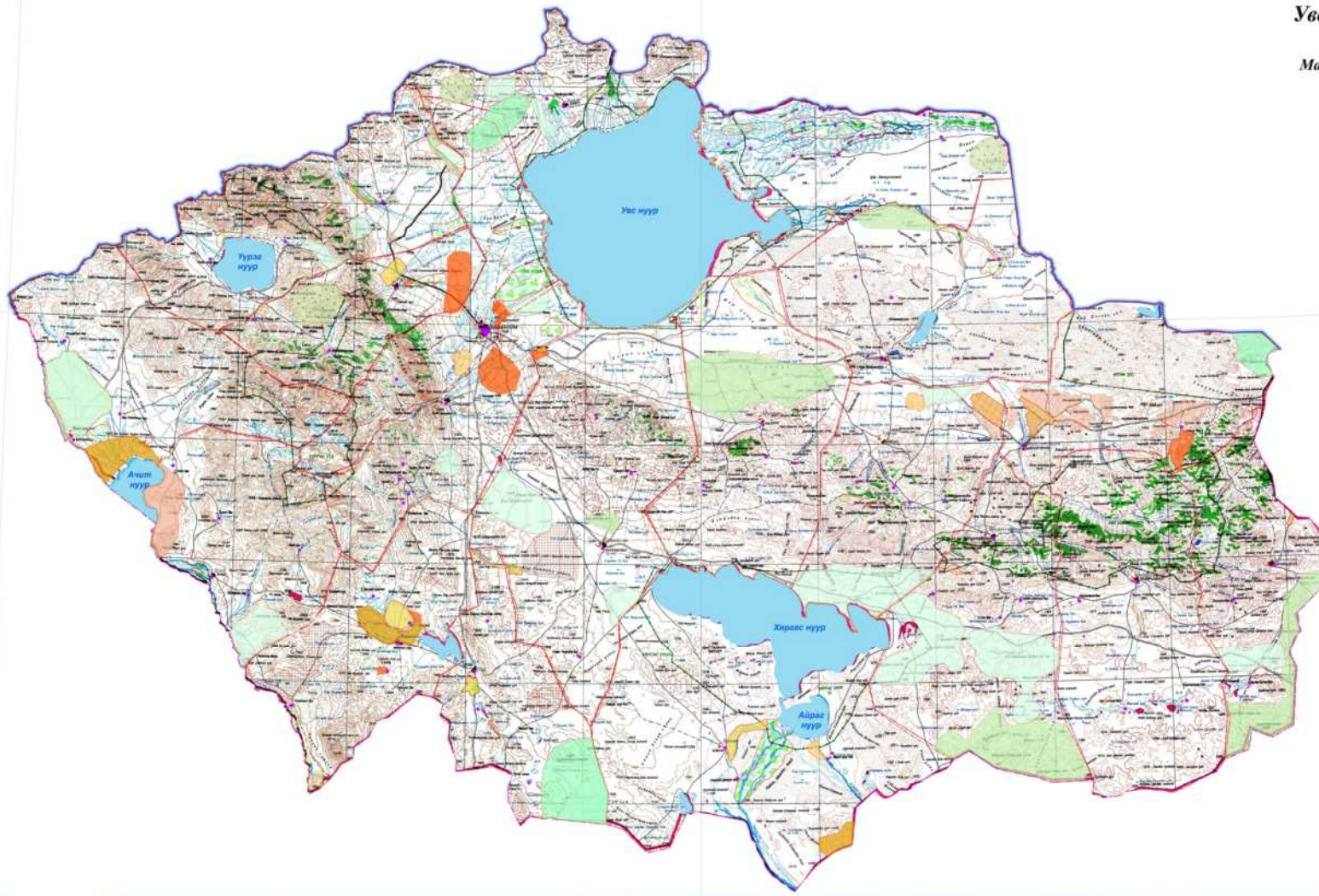


Гарын зөвшөөрлийн үйлчилгээний төрийн захиргааны байгууллага
МОНГОЛЫН ГЕОИНФОРМАЦИЙН АРХИВ
ТӨСВИЙН ЗӨВШӨӨРЛИЙН ҮЙЛЧИЛГЭЭНИЙ ТӨРӨН
ЗАХИРАГЧИЙН АЖАЛГА

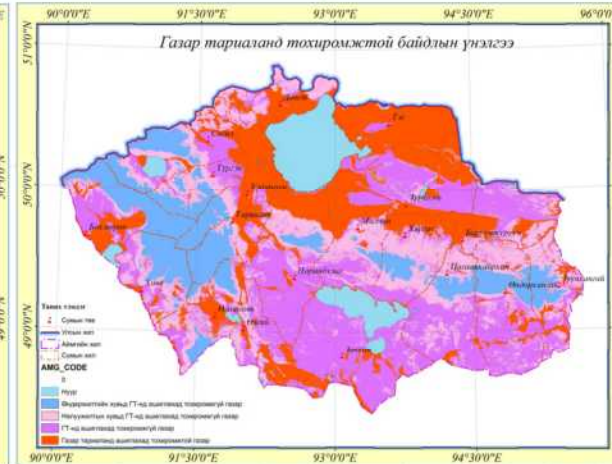
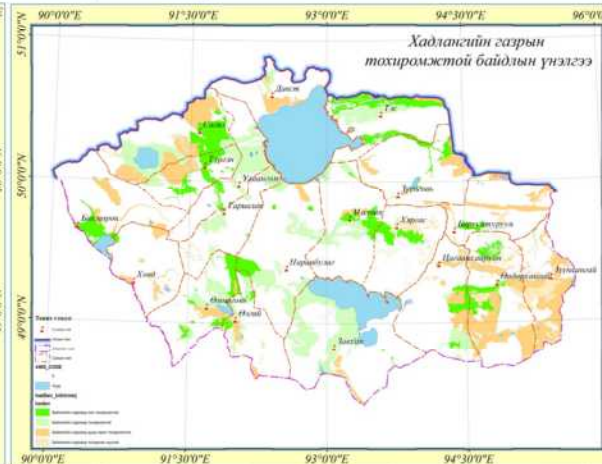


Увс аймгийн Хөдөө аж ахуйн газрын төлөвлөлтийн зураг

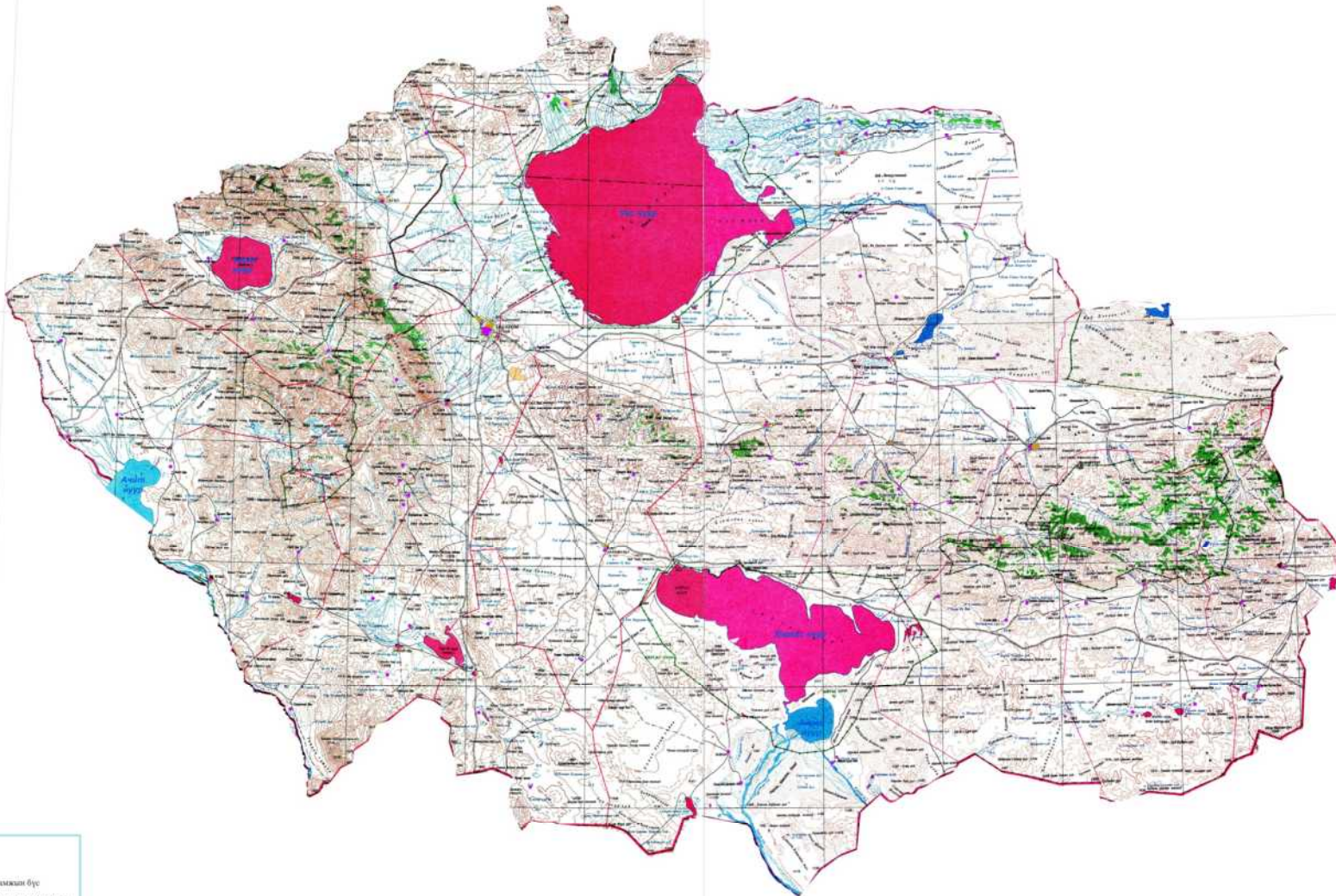
Масштаб 1:500 000 /Сэдэвчилсэн зургууд 1:1 500 000/



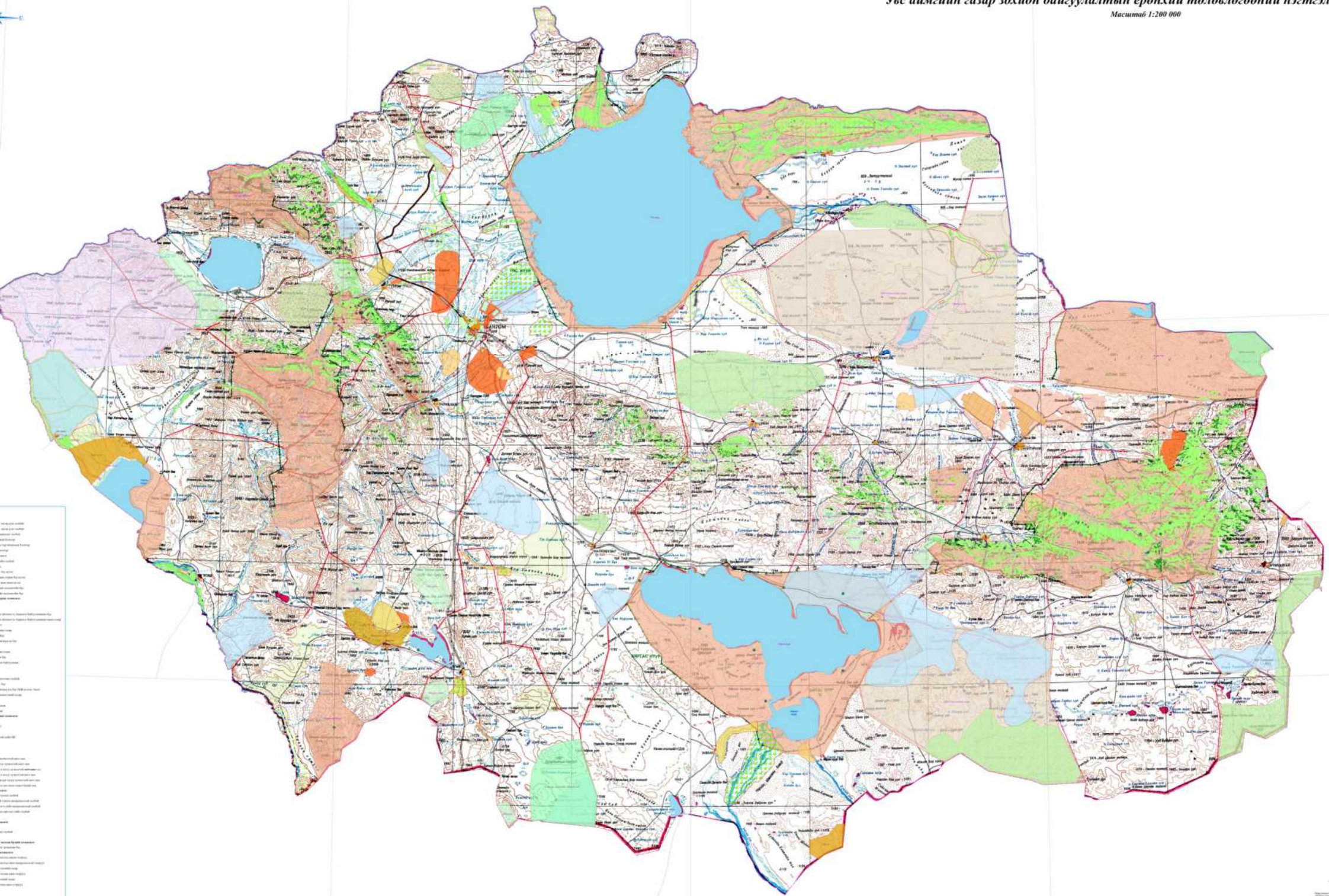
- Таних тэмдэг**
- Сумын төв
 - Байрны төв
 - Аливаа дугаарын өргөн бууцал
 - Сүүн дугаарын өргөн бууцал
 - Сумын өргөн бууцал
 - Хуучинтай хэдхэнгийн бууцал
 - Байршилтай хэдхэн
 - Улсын хил
 - Аймагын хил
 - Сумын хил
 - Хөв, цөөрөг байгуулалтын талбай
 - Одоогийн тариалалтын талбай
 - Урсгалтай тариалалтын талбай
 - Жинхэнэ жинхэнэ АА
 - Тухайн үеийн ургамал тариалалт
 - Урсгалтай тариалалтын бүлэг
 - ЗМАА-аас хэргэлэн талбай бүлэг
 - Өвчлөл, ашигласан тухай талбай бүлэг
 - Сэлэгтэй ашигласан талбай
 - Хорин, нэрлэгдсэн талбай
 - Нуур



Увс аймгийн Хот, тосгон, бусад суурин газрын
 төлөвлөлтийн зураг
 Масштаб 1:500 000



- Таних тэмдэг**
- Байрны төв
 - 1-Засаг захиргаа, соёл үйлчилгээ, барилга байгууламжийн бүс
 - 2-Засаг захиргаа, соёл үйлчилгээ, барилга байгууламжийн ноён газар
 - 3-Гэр орон сууцны бүс
 - 4-Гэр орон сууцны ноён газар
 - 5-Үйлдвэр, аж ахуйн бүс
 - 6-Эрчим хүч МЭА мөсжүүлэх бүс
 - 7-Шигшмэ буудал
 - 8-Цэцэрлэг, зузааны стани
 - 9-Усны хангамжтай бүс
 - 10-Ойн зурвас, ногоон байгууламж
 - 11-Зуслангийн газар
 - 12-Хөгийн цэг
 - 13-Жимс жимсгэнэ, ногооны талбай
 - 14-Ариалт тугаагийн бүс
 - 15-Ахлах жуулчны хөгжүүлэх бүс (АЖ-н отог, байц)
 - 16-Авто тээврийн үйлчилгээний газар
 - 17-Оршуулгын газар
 - 18-Цэвэрлэх байгууламж
 - 19-Ногоон сүргэх газар
 - Төсгөний үйлдвэр



Legend and symbols for the map, including various colored areas and lines representing different types of land use and infrastructure.

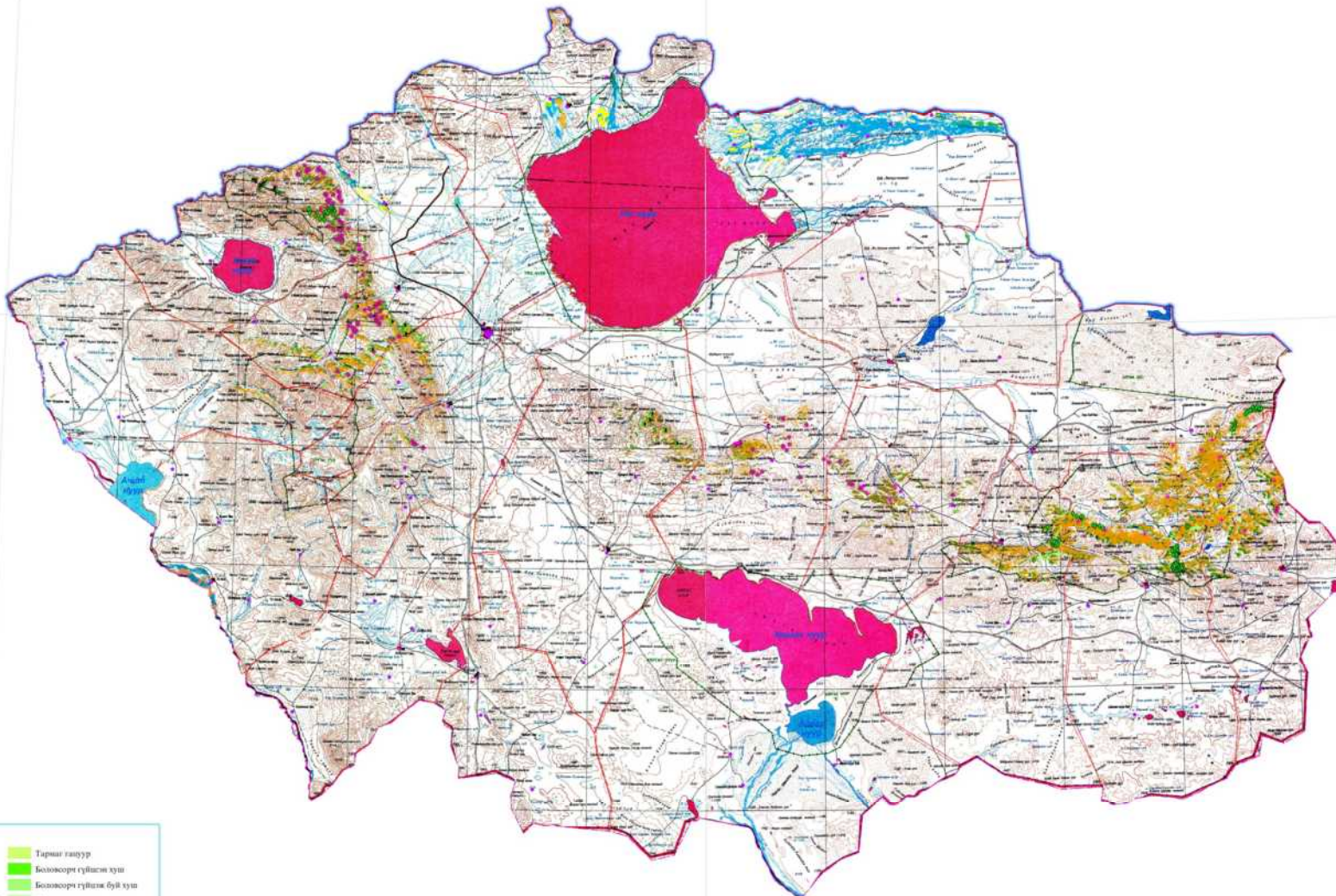
90°0'0"E

93°0'0"E

96°0'0"E



Увс аймгийн Ойн сан бүхий газрын
төлөвлөлтийн зураг
Масштаб 1:500 000



Таних тэмдэг

● Сумын төв	■ Тариаг галуур
● Байгийн төв	■ Боловсрол гүйцсэн хуш
● Ойн өвчин сэргээхэд туслах таалбай	■ Боловсрол гүйцж буй хуш
● Ойн өвчин зоргонтой тэмцэх шаардлагатай таалбай	■ Дунд намы хуш
● Ойн аричлага шилжрэгээ хийх шаардлагатай таалбай	■ Боловсрол гүйцж буй хус
● Ойгуушилт, ойн өвчин сэргээхт хийх таалбай	■ Дунд намы хус
■ Боловсрол гүйцсэн уламж	■ Тариаг хус
■ Боловсрол гүйцж буй уламж	■ Боловсрол гүйцсэн бургас
■ Дунд намы уламж	■ Дунд намы бургас
■ Залуу уламж	■ Залуу бургас
■ Тариаг уламж	■ Тариаг бургас
■ Боловсрол гүйцсэн хөгшин шинжсэ	■ Тариаг нарс
■ Боловсрол гүйцсэн шинжсэ	■ Сонгоо тариалт
■ Боловсрол гүйцж буй шинжсэ	■ Мөд багтгэсэн таалбай
■ Дунд намы шинжсэ	■ Мөд хуржүүлгийн газар
■ Залуу шинжсэ	■ Хортонд өртсөн ой
■ Тариаг шинжсэ	■ Шалтан ой
■ Боловсрол гүйцж буй галуур	■ Ойнох таалбай
■ Дунд намы галуур	■ Улсын хил
	■ Аймгийн хил
	■ Сумын хил

50°0'0"N

50°0'0"N

48°0'0"N

48°0'0"N

90°0'0"E

93°0'0"E

96°0'0"E



Тусгай зөвшөөрөлгүйгээр хуульчлан хуульчлан
хуульчлан хуульчлан хуульчлан хуульчлан
хуульчлан хуульчлан хуульчлан хуульчлан
хуульчлан хуульчлан хуульчлан хуульчлан

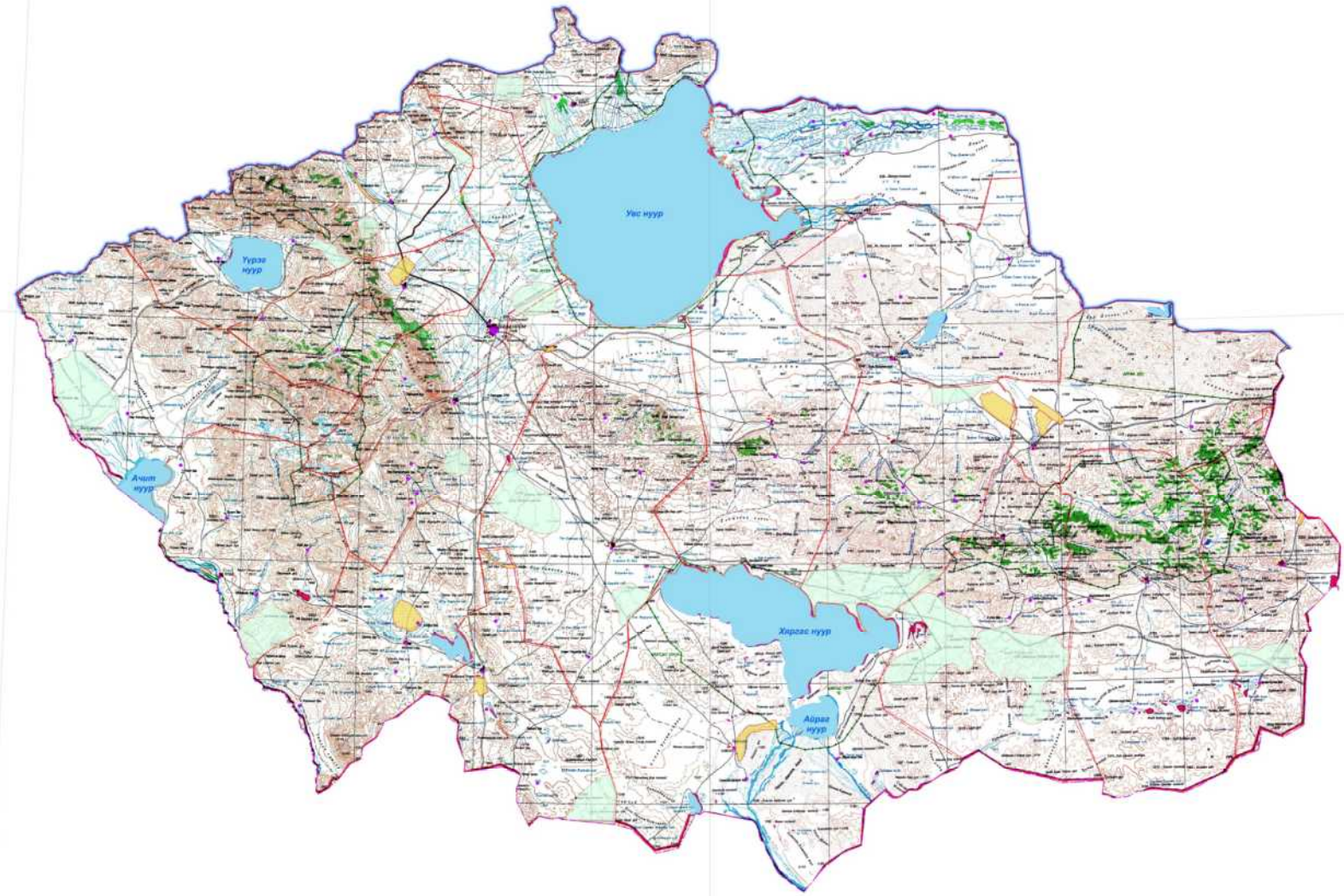
90°0'0"E

93°0'0"E

96°0'0"E



**Увс аймгийн Усны сан бүхий газрын
төлөвлөлтийн зураг**
Масштаб 1:500 000



Таних тэмдэг

- Байгын тэн
- Сумын тэн
- Улсын хэл
- Аймгийн хэл
- Сумын хэл
- Хөл, цөөрөг байгуулах тасбай
- Услагатай тариалалт хөгжүүлэх
- Усжуулах шаардлагатай бэлчээр
- Нуур

48°0'0"N

48°0'0"N

90°0'0"E

93°0'0"E

96°0'0"E



Боловруулсан:
 Өмнөд Увс аймгийн Усны сан бүхий газрын
 төлөвлөлтийн зураг
 1:500 000 масштабаар
 Увс аймгийн Усны сан бүхий газрын
 төлөвлөлтийн зураг
 1:500 000 масштабаар