

ТАРИАЛАНГИЙН ГАЗРЫН ТОХИРОМЖТОЙ БАЙДЛЫН ҮНЭЛГЭЭ ХИЙХ ШАЛГУУР ҮЗҮҮЛЭЛТҮҮД

Зорилго нь газрын судалгаа, шинжилгээний дүнд бий болсон мэдээллүүд дээр үндэслэн Монгол орны тариалангийн газарт тохиромжтой болон тохиромжгүй бүс нутгийг үнэлэх ажлыг нэгдсэн зааварчилгаагаар хангахад оршино.

Тариаланд тохиромжтой газрын иж бүрэн үнэлгээ өгөхдөө хүрээлэн буй орчныг нэгдсэн систем гэж үзэж, байгаль болон нийгэм эдийн засгийн хүчин зүйлүүдийг хослуулж 5 шатлалтай ангиллаар үнэлгээний хүчин зүйлсийн үзүүлэлт бүрт тохируулан тогтоосон онооны (баллын) аргаар үнэлгээг боловсруулна. Үүнд:

1. Геофизик хүчин зүйлийн үнэлгээ

- 1.1. Газрын гадаргын үнэлгээ;
- 1.2. Гидрологийн үнэлгээ;
- 1.3. Инженер-геологийн үнэлгээ;
- 1.4. Хөрсний үнэлгээ;

2. Уур амьсгалын үнэлгээ

- 2.1. Агаарын температур;
- 2.2. Хур тунадас;
- 2.3. Дулаан хангамжийн нөхцөл;
- 2.4. Чийг хангамжийн нөхцөл;

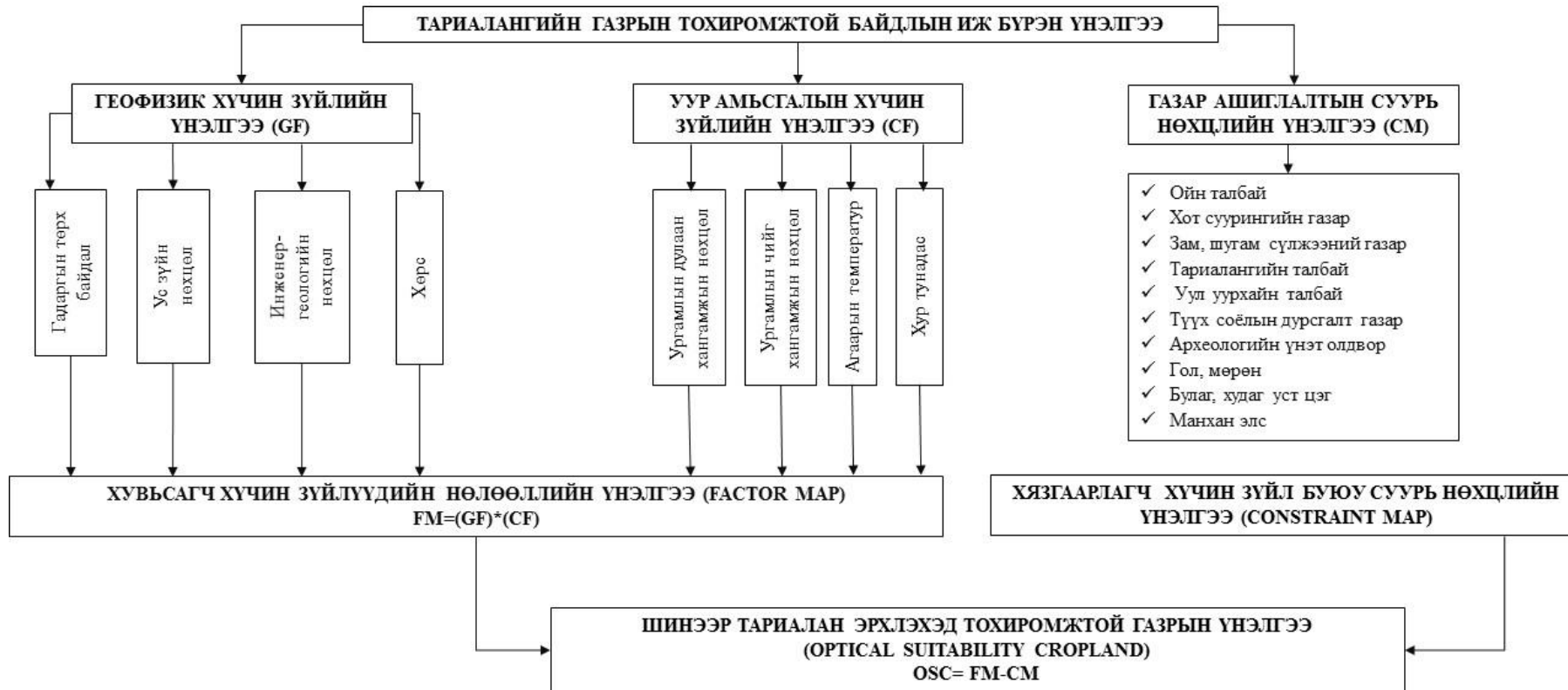
3. Газар ашиглалтын суурь нөхцөлийн үнэлгээ

- 3.1. Ой бүхий талбай;
- 3.2. Хот суурингийн газар;
- 3.3. Зам, шугам сүлжээний газар;
- 3.4. Тариалангийн талбай;
- 3.5. Уул уурхайн талбай;
- 3.6. Түүх соёлын дурсгалт газар;
- 3.7. Археологийн үнэт олдвор;
- 3.8. Гол, мөрөн;
- 3.9. Булаг, худаг уст цэг;
- 3.7. Манхан элс;

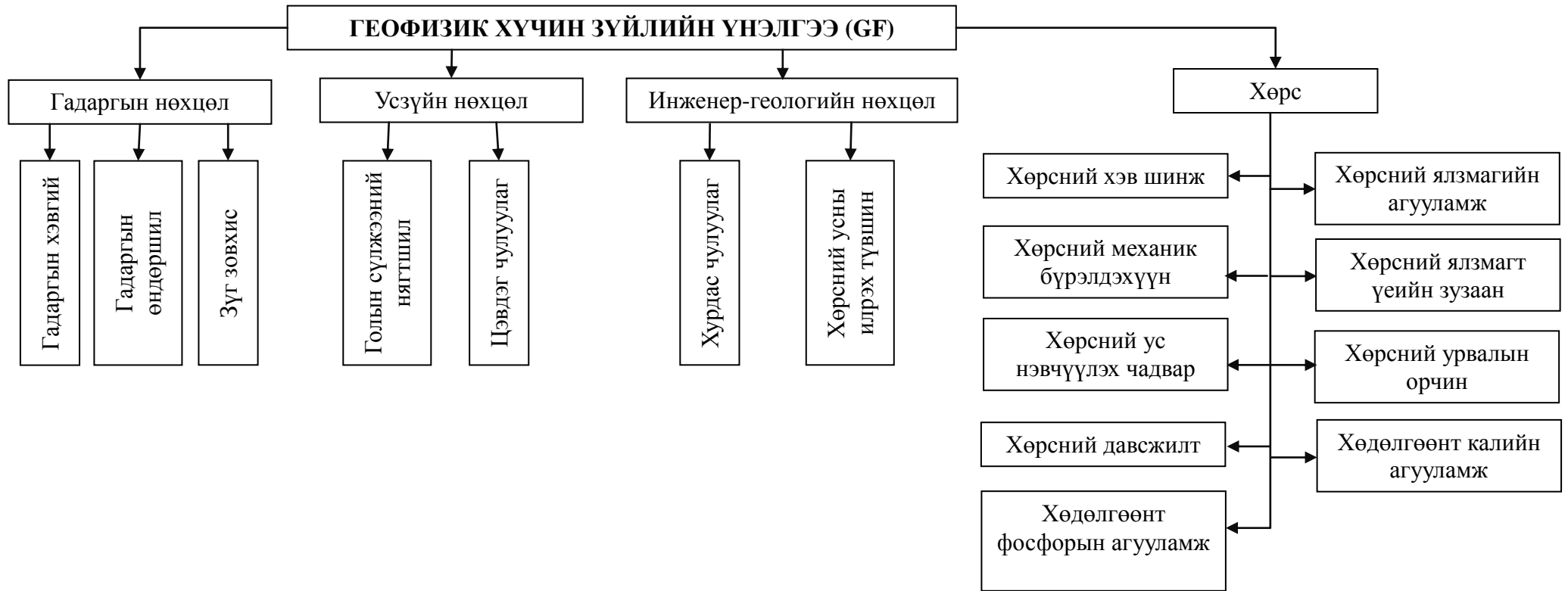
Тухайн орон нутаг, бүс нутгийн байгаль орчин, уур амьсгал, газар ашиглалтын онцлогоос хамаарч үндсэн болон дэд үзүүлэлтийг сонгон үнэлгээ өгөх ба эдгээр үзүүлэлтийг нэгтгэн “Тариалангийн газрын тохиромжтой байдлын иж бүрэн үнэлгээ”-г боловсруулна.

Тариалангийн газрын тохиромжтой байдлын үнэлгээг хийхэд зураг 1, 2, 3-д тусгагдсан нийт 3 үндсэн, 29 дэд үзүүлэлтийг үндэслэн гүйцэтгэнэ.

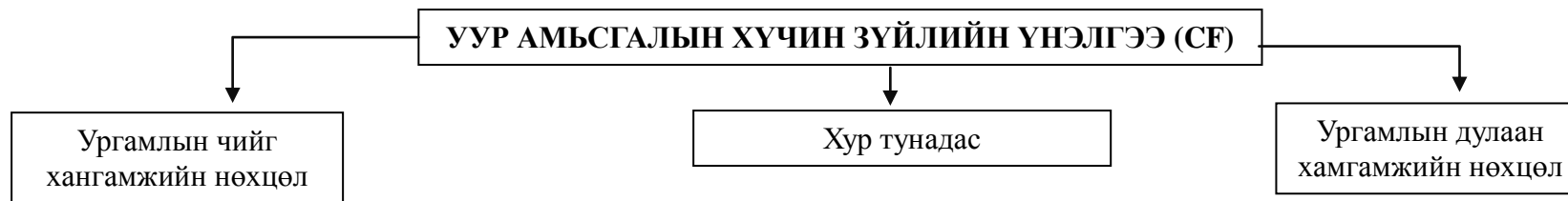
Зураг 1. Тариалангийн газрын тохиромжтой байдлын үнэлгээ хийх аргачлал



Зураг 2. Геофизик хүчин зүйлийн үнэлгээ



Зураг 3. Уур амьсгалын хүчин зүйлийн үнэлгээ



Хүснэгт 1. Тариалангийн газрын тохиромжтой байдалд нөлөөлөх геофизик хүчин зүйлийн үнэлгээ

Үнэлэх үндсэн үзүүлэлт	Үнэлэх дэд үзүүлэлт	Хэмжих нэгж	Үнэлгээ баллаар				
			Нэн тохиромжтой (5 балл)	Тохиромжтой (4 балл)	Хязгаарлагдмал тохиромжтой (3 балл)	Тохиромжгүй (2 балл)	Нэн Тохиромжгүй (1 балл)
1.1. Газрын гадаргын үнэлгээ							
Газрын гадарга	Гадаргын налуу	Градус	0-2	2-4	4-6	6-12	12-оос дээш
	Зүг зовхис	Градус	Тэгш гадарга, У (157.5-202.5)	БУ, Б (202.5- 292.5)	3, ЗУ (67.5-157.5)	3Х, БХ (22.5-67.5) (292.5-337.5)	Х (0-22.5)
	Гадаргын өндөршил	Метр д.т.д	1000-аас доош	1000-1500	1500-2000	2000-3500	3500-аас дээш
1.2. Гидрологийн үнэлгээ							
Гидрологи	Голын сүлжээний нягтшил	км/км ²	0,4-өөс дээш	0,2-0,4	0,1-0,2	0,05-0,1	0,05-ээс доош
	Цэвдэг чулуулаг	-	Улирлын цэвдэгтэй	Тохиолдлын болон өнжмөл тархалттай	Элбэг алаг цоог	Тасалданги тархалттай	Үргэлжилсэн тархалттай
1.3. Инженер-геологийн үнэлгээ							
Инженер-геологи	Хурдас чулуулаг	-	Структурын хатуу холбоосгүй, тунамал хэмхдэст-тоосорхог-шаварлаг-лесс маягийн элсэнцэр, элсэн хөрс	Структурын хатуу холбоосгүй, тунамал, тоосорхог хөрс	Структурын хатуу холбоосгүй, тунамал, хэмхдэст-элсэн, жижиг ширхэгтэй хөрс	Структурын хатуу холбоосгүй тунамал, хэмхдэст-гом хэмхдэст хөрс	Хадан ба хагас хадан магмын, хувирмал, тунамал хөрс
	Хөрсний ус илрэх түвшин	Метр	0.5-1.5	1.5-3.0	3.0-4.5	4.5-6.0	6.0-аас дээш

1.4. Хөрсний хими-физик шинж чанарын үнэлгээ

Хөрс	Хөрсний хэв шинж: Доктор Б.Энхмаагийн тодорхойлсон нийт 58 хэв шинж, дэд хэв шинжийн хөрсний дэлгэрэнгүй үнэлгээг хийсэн ба зарим бага тархалттай дэд хэв шинжүүдийг нэгтгэж жинлэгдсэн дунжийн аргаар 27 болгосныг үнэлгээнд авч ашиглана. Тухайлбал, голын хөндийн хөрс гэсэн бүлэгт аллювийн ердийн ширэгт, үелсэн ширэгт, аллювийн нугын сул хөгжилтэй, хээршмэл, хэвийн, аллювийн нуга намгийн дэд хэв шинжийн хөрсийг хамруулсан байна.		- Тал хээрийн хар шороон хөрс -Голын хөндий хөрс -Нугархаг хээрийн хар хүрэн хөрс -Тал хээрийн хар хүрэн, хүрэн хөрс -Уулын ойт хээрийн хар хүрэн хөрс -Уулын ойт хээрийн нугын хүрэн хөрс -Уулын ойт хээрийн хар шороон хөрс	-Уулын ойн бараан хөрс -Өндөр уулын нугын бараан хөрс -Өндөр уулын хээрийн бараан хөрс -Уулын тайгын ухаа шороон ширэгт хөрс	-Уулын тайгын ухаа шороон цэвдэгт хөрс -Дов толгодын хүрэн шороон хөрс -Уулын тундрийн ухаа шороон хөрс -Уулын хээрийн хүрэн шороон хөрс -Уулын нарсан ойн элсэн хүрэн хөрс -Тал хээрийн цайвар хүрэн хөрс	-Цөлөрхөг хээрийн далд глейрхэг бор хөрс -Бүс дундын хужирлаг мараалаг хөрс -Цөлөрхөг хээрийн бор хүрэн хөрс -Уулын цөлөрхөг хээрийн бор хүрэн хөрс	-Уулын цөлийн бор саарал хөрс -Цөлийн гөлтгөнөт бор саарал хөрс -Цөлийн бор саарал хөрс -Цөлийн элсэн хучаас бүхий бор саарал хөрс -Цөлөрхөг хээрийн элсэн бор хөрс -Шал хөрс
	Хөрсний ялзмаг агууламж	(%)	4-өөс дээш	3-3.9	2-2.9	1-1.9	0.9-өөс доош
	Хөрсний ялзмагт үеийн зузаан	(см)	20.1-ээс дээш	15.1-20	10.1-15	5.1-10	5-аас доош
	Хөрсний механик бүрэлдэхүүн	-	Хөнгөн шавранцар (21-30), Элсэнцэр (10-20)	Дунд шавранцар (31-45)	Элс (<10)	Хүнд шавранцар (45-60)	Шавар (>60)
	Хөрсний урвалын орчин	(рН)	6.5-7.0	7.1-7.5 6.1-6.5	7.6-8 5.6-6.0	8.5-9 5.1-5.5	9-өөс дээш 5-аас доош
	Хөдөлгөөнт фосфорын агууламж	(%)	0,46-аас дээш	0,31-0,45	0,16-0,30	0,11-0,15	0,10-аас доош
	Хөдөлгөөнт калийн	(мгэкв/100 г)	10,3-аас дээш	7,7-10,2	5,1-7,7	2.6-5.1	2.6-аас доош

	агууламж						
	Хөрсний ус нэвчүүлэх чадвар (Natalie Hunt, Bob Gilkes нар, 1992)	мм/ц	Хөнгөн шавранцар (30-40)	Дунд шавранцар (20-30)	Элс (40-50)	Хүнд шавранцар (20-10)	Шавар (5-10)
	Шингээгдсэн сууриудын нийлбэр	мгр/экв	50-иас дээш	40	30	20	10-аас доош
	Хөрсний чулуужилт	-	Чулуугүй	Бага зэрэг чулуутай	Дунд зэрэг чулуутай	Чулуурхаг	Чулуу ихтэй

Хүснэгт 2. Уур амьсгалын үнэлгээ

Үнэлэх үндсэн үзүүлэлт	Үнэлэх дэд үзүүлэлт	Хэмжих нэгж	Үнэлгээ баллаар				
			Нэн тохиромжтой (5 балл)	Тохиромжтой (4 балл)	Хязгаарлагдмал тохиромжтой (3 балл)	Тохиромжгүй (2 балл)	Нэн Тохиромжгүй (1 балл)
Уур амьсгал	Дулаан хангамжийн нөхцөл (Т) 7-р сарын дундаж температур	(⁰ С)	22-23	19-22	15-19	13-15	13-аас доош
	Чийг хангамжийн нөхцөл	(%)	55-80	30-55	10-30	80-100	10-аас доош
	Хур тунадас	(мм)	250-350	150-250	50-150	350-аас их	50-аас доош

3. Газар ашиглалтын суурь нөхцөлийн үнэлгээ

Газар ашиглалтын суурь нөхцөлийн үнэлгээ гэдэг нь тухайн зориулалтаар ашиглахыг хориглосон хүчин зүйлүүдийн нийлбэрээр тодорхойлогдоно.

Хүснэгт 3. Тариалангийн газрын тохиромжтой байдалд нөлөөлөх газар ашиглалтын суурь нөхцөлийн үнэлгээ

Ашиглалтын төрөл	Үнэлгээ баллаар	Авах арга хэмжээ
1. Ойн сан бүхий газар	0	Байгалийн нөөцийн хувьд ойтой газрыг тариалангийн зориулалтаар ашиглахгүй байх
2. Хот суурингийн газар	0	Одоо байгаа суурьшлын бүсэд байх ёсгүй
3. Зам, шугам сүлжээний газар	0	Дэд бүтэцтэй ойр боловч шороон болон авто замтай давхцахгүй байх
4. Тариалангийн талбай	0	Одоо байгаа тариалангийн талбай дээр байж болохгүй
5. Уул уурхайн талбай	0	Уул уурхайн тусгай зөвшөөрөлтэй талбайд байж болохгүй
6. Түүх соёлын дурсгалт газар	0	Түүх соёлын дурсгалт газрын гадны нөлөөлөлд өртөхөөс хамгаалах (хамгаалалтын бүсийг 500 м татах)-ыг
7. Археологийн үнэт олдвор	0	Археологийн үнэт олдворыг гадны нөлөөлөлд өртөхөөс хамгаалах (хамгаалалтын бүсийг 500 м татах)
8. Гол, мөрөн	0	Голтой ойр боловч хамгаалалтын бүсэд биш байх (эрүүл ахуйн хамгаалалтын бүсийг 150 м татах)
9. Булаг, худаг, уст цэг	0	Булаг, худаг уст цэгтэй ойр байх боловч хамгаалалтын бүсэд биш байх (эрүүл ахуйн хамгаалалтын бүсийг 150 м татна)