

**ОЙН САНГИЙН ТОХИРОМЖТОЙ БАЙДЛЫН
ҮНЭЛГЭЭ ХИЙХ ШАЛГУУР ҮЗҮҮЛЭЛТҮҮД**



Зорилго нь ойн сангийн газрын тохиромжтой байдлыг үнэлэхийн тулд үнэлгээнд хэрэглэж болох аргазүйн үндсийг судлан боловсруулж, ойн сангийн тохиромжтой байдлын үнэлгээ хийхэд шаардагдах хүчин зүйлүүд, тэдгээрийн шалгуур үзүүлэлтийг боловсруулж, байгалийн ой ургах тохиромжтой газрын үнэлгээ хийх аргачилсаа зааварчилгаагаар хангахад оршино.

Орхон, Сэлэнгэ, Онон голуудын адаг орчмын элсэн хөрстэй харьцангуй тэгш газрын бага хэмжээтэй ой, төгшийг эс тооцвол Монгол орны ой мод нь үндсэндээ Хангай, Хэнтий, Хөвсгөл, Монгол Алтайн нуруудыг дагаж ургасан уулын ой юм. Хэнтий, Хангай, Алтайн нурууд ихэнх талаараа Төв Азийн хээр, цөлтэй шууд залгаа оршдог, уул нуруудын өргөгдөл, байршил, чиглэл, гадаргын элэгдлийн суурийн түвшин ижил биш (д.т.д. 700-1800 м) зэргээс болж унах тунадас, нарны тусгалын хэмжээ, дулаан, хөрс-цэвдгийн горим зэрэг ойн орчин зүйн хүчин зүйлүүдийн нөлөө Монгол орны газар бүрт өөр өөр байдаг.

Үүнээс шалтгаалж ой-ургамалжлын тархалт, бүтэц бүрэлдэхүүн дэлхийн хойд бөмбөрцгийн бусад бүс нутгийг бодвол ихээхэн өвөрмөц онцлогтой юм. Монгол орны ойн ургамалжил нь өндрийн хангалттай өргөн бүслүүр үүсгэж ургадаг. Ойн ургамалжлын өндрийн бүслүүрт ойн хэв шинжийн олон янз байдал, тэдгээрийн орон зайн тархалтын үндсэн зүй тогтол илэрдэг.

Монгол орны хэмжээнд ойн ургамалжлын бүслүүр ба тэдгээрт тохирсон өндрийн бүслүүрийн цогцолборын дараах 6 ангийг ялгасан байна (Леса МНР, 1978). Үүнд: Цармын ой, тайга, тайгажуу ой, тайгархаг ой, хээржүү ой, субальп гэсэн 6 бүслүүр байна. Субальпийн бүслүүр нь Хангай болон Хан Хөхийн нуруунд субальпийн үетэн-алаг өвст хэвшинжийн хэсэг фрагмент хэлбэрээр илэрдэг тул практикт 5 бүслүүрийг ялгадаг (Дугаржав, 2006).

Ямар нэгэн нутаг дэвсгэрийн ойн ургамалжлын орон зайн тархалтын зүй тогтлыг цогц байдлаар илэрхийлэх өөр нэг хүчин зүйл нь ой-ургамалжлын мужлал юм. Ой-ургамалжлын мужлал гэдэг нь ойн хэвшинжийн нутаг дэвсгэрийн (бүс-хошуу ба өндрийн бүслүүрийн) цогц нэгдлээр илэрхийлэгдэх байгалийн (хөрс, уур амьсгалын) нөхцлөөр нутаг дэвсгэрийг ангилахыг хэлнэ (Ч.Доржсүрэн, Ч.Дугаржав нар, 2012). Дээрх судлаачид К.В.Станюкович (1973)-ийн бүслүүрийн хэв шинжийн ангилалд тулгуурлан ой

ургамалжлын үндсэн 3, 9 хошуу ялгасан байна. Дээрх судлаачдын судалгааны материал дээр үндэслэж Монгол орны ойн сангийн тохиромжтой байдлын үнэлгээний шалгуур үзүүлэлтийг ой-ургамалжлын 3 үндсэн муж, 9 хошуу, 6 өндрийн бүслүүрийн цогцолборын түвшинд боловсруулсан.

Ой ургах тохиромжтой газрын үнэлгээг гадаргын төрх байдал, хөрсний физик-химийн шинж чанарын үзүүлэлт, газар ашиглалт зэрэг хүчин зүйлийн дотроос сонгон авч шалгуур үзүүлэлтийг боловсруулна. Үүнд:

1. Газрын гадаргын үнэлгээ

- Гадаргын хэвгий
- Зүг зовхис
- Гадаргын өндөршил

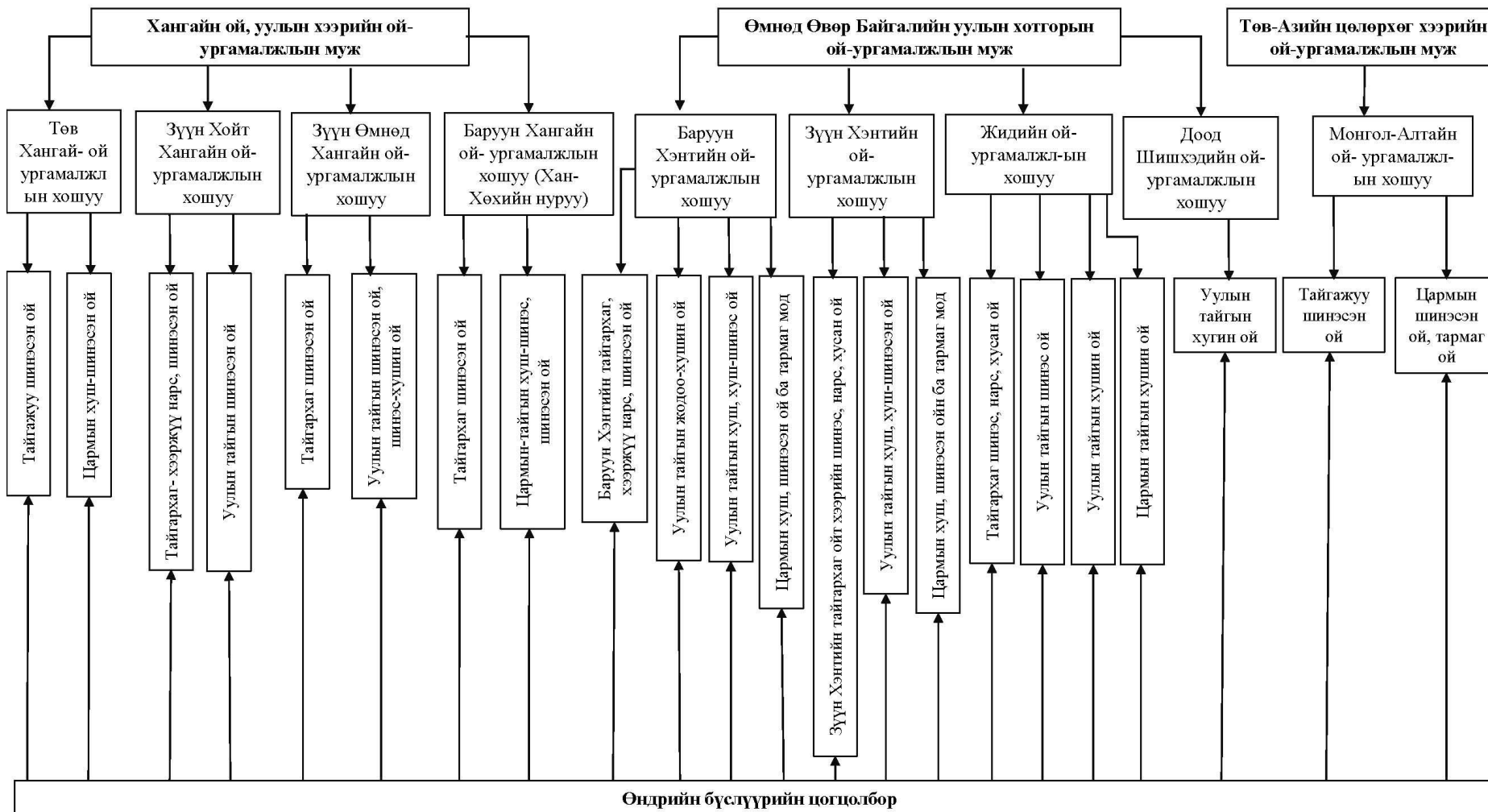
2. Хөрсний физик-химийн хүчин зүйлийн үнэлгээ

- Хөрсний хэв шинж
- Хөрсний механик бүрэлдэхүүн
- Ялзмагт үеийн зузаан
- Хөрсний ус нэвчүүлэх чадвар
- Хөрсний ялзмагийн агууламж
- Хөрсний урвалын орчин
- Кальцийн карбонат
- Хөрсний цахилгаан дамжуулах чадвар
- Хөрсний чийг

3. Газар ашиглалтын нөхцөлийн үнэлгээ

- Хот суурины эдэлбэр газар
- Тариалангийн газар
- Ашиглаж буй уул уурхайн газар
- Зам шугам, сүлжээний газар
- Гол горхи, нуур

Тухайн орон нутаг, бүс нутгийн ой- ургамалжлын муж, хошуу, өндрийн бүслүүр ангилалд үндэслэн гадаргын нөхцөл, хөрсний шинж чанарыг илтгэх үндсэн болон дэд үзүүлэлтийг сонгон үнэлгээ өгөх ба эдгээр үзүүлэлтийг нэгтгэн “Ойн сангийн тохиромжтой байдлын үнэлгээ”-г боловсруулна. Ойн сангийн тохиромжтой байдлын үнэлгээг байгалийн 3 өөр муж, 9 хошуу, өндрийн бүслүүрээр ялгаатай 22 ойн хэв шинжид үндэслэн нийт 3 үндсэн, 11 дэд үзүүлэлтийг үндэслэн гүйцэтгэнэ.



Зураг 1. Ойн сангийн газрын тохиромжтой байдлын үнэлгээ хийх аргачлал

Хүснэгт 1. Ойн сангийн тохиромжтой байдлын үнэлгээ

Муж:	I.Хангайн ой, уулын хээрийн ой- ургамалжлын муж		
Хошуу:	1.Төв Хангай- ой ургамалжлын хошуу		
Бүслүүр:	A.Тайгажуу шинэсэн ойн өндрийн бүслүүрийн цогцолбор		
Ой ургах орчны нөхцөл	Үнэлгээ (баллаар)		
	Тохиромжтой (3)	Дунд зэрэг тохиромжтой (2)	Тохиромжгүй (1)
Газрын гадаргын нөхцөл			
Гадаргын налуу, градусаар	Аажим налуу (10-аас доош), налуу (10-20)	Их налуу (20-30)	Эгц налуу (30-аас дээш)
Гадаргын өндөршил, метрээр	1700-2400	2400-2650	1700-аас доош, 2650-аас дээш
Налуугийн чиглэл буюу зүг зовхис	Х, БХ, ЗХ	З, Б,	У, ЗУ, БУ
Хөрс			
Хөрсний хэв шинж	<ul style="list-style-type: none"> ✓ Уулын ойн бүдүүн ялзмагт, дунд зэргийн зузаан чулуурхаг ✓ Уулын ойн цэвдэгт бүдүүн ялзмагт, нимгэн давхаргат их чулуурхаг ✓ Уулын ойн цэвдэгт бүдүүн ялзмагт, карбонатын үлдэгдэлтэй ✓ Уулын ойн цэвдэгт хүлэрлэг бүдүүн ялзмагт ✓ Уулын тайгын цэвдэгт, ширэгт, чандруувтар ✓ Тайгын цэвдэгт ✓ Тайгын цэвдэгт хүлэрлэг ✓ Уулын тайгын цэвдэгт, үлдэгдэл карбонатлаг, хүлэрлэг ✓ Уулын тайгын хүлэрлэг ✓ Уулын цэвдэгт, ширэгт ✓ Тайгын гүн цэвдэгт, ширэгт ✓ Ойн ширэгт ✓ Тайгын цэвдэг, ширэгт 	<ul style="list-style-type: none"> ✓ Аллювийн ширэгт ✓ Ширэгт чандруулаг ✓ Нарсан ойн сул чандруулаг 	Бусад
Хөрсний механик бүрэлдэхүүн, %	Хөнгөн шавранцар (20-30%), Дунд	Элсэнцэр (10-20%),	Элс (<10%), Шавар (>60%)

	шавранцар (30-45%), Хүнд шавранцар (45-60%)		
Хөрсний ялзмагт үеийн зузаан, см	30,1-ээс дээш	10.1-30	10-аас доош
Хөрсний ус нэвчүүлэх чадвар, мм/цаг	20-40	10-20	5-10, 40-50
Хөрсний ялзмагийн агууламж, %	15-аас дээш	2--15	1,9-ээс доош
Хөрсний урвалын орчин	6-8	8-10	6-аас доош
Кальцийн карбонат, %	30-аас дээш	10-30	10-аас доош
Хөрсний цахилгаан дамжуулах чадвар, мс ² %	25-аас дээш	10-25	10- аас доош
Бүслүүр:	Б. Цармын хуш-шинэсэн ойн өндрийн бүслүүрийн цогцолбор		
Газрын гадаргын нөхцөл			
Гадаргын налуу, градусаар	Аажим налуу (10-аас доош), налуу (10-20)	Их налуу (20-30)	Эгц налуу (30-аас дээш)
Гадаргын өндөршил, метрээр	2400-2650	1800-2000	1800-аас доош, 2650-аас дээш
Налуугийн чиглэл буюу зүг зовхис	X	БХ, ЗХ	У, ЗУ, БУ, З, Б
Хөрс			
Хөрсний хэв шинж	<ul style="list-style-type: none"> ✓ Уулын тайгын цэвдэгт, хүлэрлэг ✓ Уулын тайгын цэвдэгт, үлдэгдэл карбонатлаг, хүлэрлэг ✓ Нугын ширэгт 	<ul style="list-style-type: none"> ✓ Уулын тайгын цэвдэгт, ширэгт, чандруувтар ✓ Тайгын цэвдэгт ✓ Тайгын цэвдэгт хүлэрлэг ✓ Уулын тайгын хүлэрлэг ✓ Ойн ширэгт ✓ Тайгын цэвдэг, ширэгт 	Бусад
Хөрсний механик бүрэлдэхүүн, %	Хөнгөн шавранцар (20-30%), Дунд шавранцар (30-45%), Хүнд шавранцар (45-60%)	Элсэнцэр (10-20%),	Элс (<10%), Шавар (>60%)
Хөрсний ялзмагт үеийн зузаан, см	30,1-ээс дээш	10.1-30	10-аас доош
Хөрсний ус нэвчүүлэх чадвар, мм/цаг	20-40	10-20	5-10, 40-50

Хөрсний ялзмагийн агууламж, %	15-аас дээш	2--15	1,9-ээс доош
Хөрсний урвалын орчин	6-8	8-10	6-аас доош
Кальцийн карбонат, %	30-аас дээш	10-30	10-аас доош
Хөрсний цахилгаан дамжуулах чадвар, мек%	25-аас дээш	10-25	10- аас доош
Хошуу:	2. Зүүн Хойт Хангайн ой- ургамалжлын хошуу		
Бүслүүр:	А. Тайгархаг- хээржүү нарс, шинэсэн ойн өндрийн бүслүүрийн цогцолбор		
Газрын гадаргын нөхцөл			
Гадаргын налуу, градусаар	Аажим налуу (10-аас доош), налуу (10-20)	Их налуу (20-30)	Эгц налуу (30-аас дээш)
Гадаргын өндөршил, метрээр	1000-1400	900-1000, 1400-1600	900-аас доош, 1600-аас дээш
Налуугийн чиглэл буюу зүг зовхис	3, 3Х, Х	Б, БХ	У, 3У, БУ
Хөрс			
Хөрсний хэв шинж	<ul style="list-style-type: none"> ✓ Ойн сул чандруулаг ✓ Улирлын цэвдэгт ✓ Ойн ширэгт ✓ Ойн нугын ✓ Гүн цэвдэгт, ойн ширэгт ✓ Тайгын гүн цэвдэгт, ширэгт ✓ Тайгын цэвдэгт, ширэгт 	<ul style="list-style-type: none"> ✓ Аллювийн ширэгт ✓ Ширэгт чандруулаг ✓ Нарсан ойн сул чандруулаг 	Бусад
Хөрсний механик бүрэлдэхүүн, %	Хөнгөн шавранцар (20-30%), Дунд шавранцар (30-45%), Хүнд шавранцар (45-60%)	Элсэнцэр (10-20%),	Элс (<10%), Шавар (>60%)
Хөрсний ялзмагт үеийн зузаан, см	30,1-ээс дээш	10.1-30	10-аас доош
Хөрсний ус нэвчүүлэх чадвар, мм/цаг	20-40	10-20	5-10, 40-50
Хөрсний ялзмагийн агууламж, %	15-аас дээш	2--15	1,9-ээс доош
Хөрсний урвалын орчин	6-8	8-10	6-аас доош
Кальцийн карбонат, %	30-аас дээш	10-30	10-аас доош
Хөрсний цахилгаан дамжуулах чадвар, мек%	25-аас дээш	10-25	10- аас доош
Бүслүүр:	Б. Уулын тайгын шинэсэн ойн өндрийн бүслүүрийн цогцолбор		
Газрын гадаргын нөхцөл			
Гадаргын налуу, градусаар	Аажим налуу (10-аас доош), налуу (10-20)	Их налуу (20-30)	Эгц налуу (30-аас дээш)

Гадаргын өндөршил, метрээр	1400-1800	1300-1400	1300-аас доош, 1800-аас дээш
Налуугийн чиглэл буюу зүг зовхис	X	3X, БХ, З,	Б, У, БУ, ЗУ
Хөрсний хэв шинж	<ul style="list-style-type: none"> ✓ Тайгын цэвдэгт, ✓ Тайгын гүй цэвдэгт, ширэгт 	<ul style="list-style-type: none"> ✓ Тайгын цэвдэгт хүлэрлэг ✓ Уулын тайгын цэвдэгт, үлдэгдэл карбонатлаг, хүлэрлэг ✓ Уулын тайгын хүлэрлэг ✓ Уулын цэвдэгт, ширэгт ✓ Ойн ширэгт ✓ Тайгын цэвдэг, ширэгт 	Бусад
Хөрсний механик бүрэлдэхүүн, %	Хөнгөн шавранцар (20-30%), Дунд шавранцар (30-45%), Хүнд шавранцар (45-60%)	Элсэнцэр (10-20%),	Элс (<10%), Шавар (>60%)
Хөрсний ялзмагт үеийн зузаан, см	30,1-ээс дээш	10.1-30	10-аас доош
Хөрсний ус нэвчүүлэх чадвар, мм/цаг	20-40	10-20	5-10, 40-50
Хөрсний ялзмагийн агууламж, %	15-аас дээш	2--15	1,9-ээс доош
Хөрсний урвалын орчин	6-8	8-10	6-аас доош
Кальцийн карбонат, %	30-аас дээш	10-30	10-аас доош
Хөрсний цахилгаан дамжуулах чадвар, мек%	25-аас дээш	10-25	10- аас доош
Хошуу:	3. Зүүн Өмнөд Хангайн ой- ургамалжлын хошуу		
Бүслүүр:	А. Тайгархаг шинэсэн ойн өндрийн бүслүүрийн цогцолбор		
Газрын гадаргын нөхцөл			
Гадаргын налуу, градусаар	Аажим налуу (10-аас доош), налуу (10-20)	Их налуу (20-30)	Эгц налуу (30-аас дээш)
Гадаргын өндөршил, метрээр	1700-2000	2000-2300	1700-аас доош, 2300-аас дээш
Налуугийн чиглэл буюу зүг зовхис	X, 3X, Б, З	БХ, БУ	У, ЗУ
Хөрс			
Хөрсний хэв шинж	<ul style="list-style-type: none"> ✓ Ойн ширэгт гүн цэвдэгт ✓ Улирлын цэвдэгт, ойн ширэгт ✓ Гүн цэвдэгт, ойн чандруулаг, 	<ul style="list-style-type: none"> ✓ Гүн цэвдэгт, ойн ширэгт, үлдмэл карбонатлаг ✓ Аллювийн хөрс 	Бусад

	ширэгт	✓ Уулын нугын	
Бүслүүр:	Б. Уулын тайгын шинэсэн ой, шинэс-хушин ойн өндрийн бүслүүрийн цогцолбор		
Газрын гадаргын нөхцөл			
Гадаргын налуу, градусаар	Аажим налуу (10-аас доош), налуу (10-20)	Их налуу (20-30)	Эгц налуу (30-аас дээш)
Гадаргын өндөршил, метрээр	1900-2300	1700-1900	1700-аас доош, 2300-аас дээш
Налуугийн чиглэл буюу зүг зовхис	Х	ЗХ, З, БХ, Б	У, БУ, ЗУ
Хөрс			
Хөрсний хэв шинж	<ul style="list-style-type: none"> ✓ Уулын тайгын цэвдэгт ширэгт ✓ Уулын тайгын цэвдэгт ширэгт, глейрхэг ✓ Уулын тайгын ердийн цэвдэгт, чулуурхаг 	<ul style="list-style-type: none"> ✓ Уулын тайгын сул чандруулаг ✓ Тайгын цэвдэгт ✓ Уулын тайгын цэвдэгт, үлдэгдэл карбонатлаг, хүлэрлэг ✓ Уулын цэвдэгт, ширэгт ✓ Тайгын гүн цэвдэгт, ширэгт ✓ Тайгын цэвдэг, ширэгт 	Бусад
Хөрсний механик бүрэлдэхүүн, %	Хөнгөн шавранцар (20-30%), Дунд шавранцар (30-45%), Хүнд шавранцар (45-60%)	Элсэнцэр (10-20%),	Элс (<10%), Шавар (>60%)
Хөрсний ялзмагт үеийн зузаан, см	30,1-ээс дээш	10.1-30	10-аас доош
Хөрсний ус нэвчүүлэх чадвар, мм/цаг	20-40	10-20	5-10, 40-50
Хөрсний ялзмагийн агууламж, %	15-аас дээш	2--15	1,9-ээс доош
Хөрсний урвалын орчин	6-8	8-10	6-аас доош
Кальцийн карбонат, %	30-аас дээш	10-30	10-аас доош
Хөрсний цахилгаан дамжуулах чадвар, мег%	25-аас дээш	10-25	10- аас доош
Хошуу:	4. Баруун Хангайн ой- ургамалжлын хошуу (Хан- Хөхийн нуруу)		
Бүслүүр:	А. Тайгархаг шинэсэн ойн өндрийн бүслүүрийн цогцолбор		
Газрын гадаргын нөхцөл			
Гадаргын налуу, градусаар	Аажим налуу (10-аас доош), налуу (10-20)	Их налуу (20-30)	Эгц налуу (30-аас дээш)
Гадаргын өндөршил, метрээр	1900-2000	1800-1900	1800-аас доош, 2000-аас

			дээш
Налуугийн чиглэл буюу зүг зовхис	Х, ЗХ, З	БХ, Б	У, ЗУ, БУ
Хөрс			
Хөрсний хэв шинж	<ul style="list-style-type: none"> ✓ Гүн цэвдэгт, ойн ширэгт ✓ Гүн цэвдэгт, ойн ширэгт, үлдмэл карбонатлаг ✓ Аллювийн хөрс ✓ Уулын ойн ✓ Уулын нугын 	<ul style="list-style-type: none"> ✓ Ойн ширэгт гүн цэвдэгт ✓ Улирлын цэвдэгт, ойн ширэгт ✓ Гүн цэвдэгт, ойн чандруулаг, ширэгт 	Бусад
Хөрсний механик бүрэлдэхүүн, %	Хөнгөн шавранцар (20-30%), Дунд шавранцар (30-45%), Хүнд шавранцар (45-60%)	Элсэнцэр (10-20%),	Элс (<10%), Шавар (>60%)
Хөрсний ялзмагт үеийн зузаан, см	30,1-ээс дээш	10.1-30	10-аас доош
Хөрсний ус нэвчүүлэх чадвар, мм/цаг	20-40	10-20	5-10, 40-50
Хөрсний ялзмагийн агууламж, %	15-аас дээш	2--15	1,9-ээс доош
Хөрсний урвалын орчин	6-8	8-10	6-аас доош
Кальцийн карбонат, %	30-аас дээш	10-30	10-аас доош
Хөрсний цахилгаан дамжуулах чадвар, мег%	25-аас дээш	10-25	10- аас доош
Бүслүүр:	Б. Цармын-тайгын хуш-шинэс, шинэсэн ойн өндрийн бүслүүрийн цогцолбор		
Газрын гадаргын нөхцөл			
Гадаргын налуу, градусаар	Аажим налуу (10-аас доош), налуу (10-20)	Их налуу (20-30)	Эгц налуу (30-аас дээш)
Гадаргын өндөршил, метрээр	1900-2300	2400-2500	1900-аас доош, 2500-аас дээш
Налуугийн чиглэл буюу зүг зовхис	Х	БХ, ЗХ	У, ЗУ, БУ, З, Б
Хөрс			
Хөрсний хэв шинж	<ul style="list-style-type: none"> ✓ Тайгын цэвдэгт, ширэгт ✓ Тайгын цэвдэгт, ширэгт, нугажсан ✓ Тайгын ердийн цэвдэгт ✓ Тайгын цэвдэгт, өтгөн глейрхэг ✓ Уулын тайгын цэвдэгт, хүлэрлэг ✓ Ойн ширэгт гүн цэвдэгт 	<ul style="list-style-type: none"> ✓ Уулын тайгын цэвдэгт, хүлэрлэг ✓ Уулын тайгын цэвдэгт, үлдэгдэл карбонатлаг, хүлэрлэг ✓ Нугын ширэгт 	Бусад
Хөрсний механик бүрэлдэхүүн, %	Хөнгөн шавранцар (20-30%), Дунд	Элсэнцэр (10-20%),	Элс (<10%), Шавар (>60%)

	шавранцар (30-45%), Хүнд шавранцар (45-60%)		
Хөрсний ялзмагт үеийн зузаан, см	30,1-ээс дээш	10.1-30	10-аас доош
Хөрсний ус нэвчүүлэх чадвар, мм/цаг	20-40	10-20	5-10, 40-50
Хөрсний ялзмагийн агууламж, %	15-аас дээш	2--15	1,9-ээс доош
Хөрсний урвалын орчин	6-8	8-10	6-аас доош
Кальцийн карбонат, %	30-аас дээш	10-30	10-аас доош
Хөрсний цахилгаан дамжуулах чадвар, мек%	25-аас дээш	10-25	10- аас доош
Муж:	II. Өмнөд Өвөр Байгалийн уулын хотгорын ой-ургамалжлын муж		
Хошуу:	1. Баруун Хэнтийн ой- ургамалжлын хошуу		
Бүслүүр:	A. Баруун Хэнтийн тайгархаг, хээржүү нарс, шинэсэн ойн өндрийн бүслүүрийн цогцолбор		
Газрын гадаргын нөхцөл			
Гадаргын налуу, градусаар	Аажим налуу (10-аас доош)	Налуу (10-20), их налуу (20-30)	Эгц налуу (30-аас дээш)
Гадаргын өндөршил, метрээр	600-1200	1500-2000	600-аас доош, 2000-аас дээш,
Налуугийн чиглэл буюу зүг зовхис	Тэгш гадарга, Х, БХ, Б, З	ЗХ, З, БУ	У
Хөрс			
Хөрсний хэв шинж	<ul style="list-style-type: none"> ✓ Ойн ширэгт элсэнцэр ✓ Ойн ширэгт, улирлын цэвдэгт, элсэнцэр ✓ Ойн нугын улирлын цэвдэгт шавранцар ✓ Боржин дээрх гүн цэвдэгт ойн ширэгт, дунд зэргийн зузаан шавранцар ✓ Занарын делюви хурдас дээрх ой-нугын бараан шавранцар ✓ Элюви-дельювийн занар дээрх ойн ширэгт 	<ul style="list-style-type: none"> ✓ Аллювийн ширэгт ✓ Ширэгт чандруулаг ✓ Нарсан ойн сул чандруулаг ✓ Ойн сул чандруулаг ✓ Улирлын цэвдэгт ойн ширэгт ✓ Ойн нугын ✓ Гүн цэвдэгт, ойн ширэгт ✓ Тайгын гүн цэвдэгт, ширэгт ✓ Тайгын цэвдэгт, ширэгт 	
Хөрсний механик бүрэлдэхүүн, %	Хөнгөн шавранцар (20-30%), Дунд шавранцар (30-45%), Хүнд шавранцар (45-60%)	Элсэнцэр (10-20%),	Элс (<10%), Шавар (>60%)

Хөрсний ялзмагт үеийн зузаан, см	30,1-ээс дээш	10.1-30	10-аас доош
Хөрсний ус нэвчүүлэх чадвар, мм/цаг	20-40	10-20	5-10, 40-50
Хөрсний ялзмагийн агууламж, %	15-аас дээш	2--15	1,9-ээс доош
Хөрсний урвалын орчин	6-8	8-10	6-аас доош
Кальцийн карбонат, %	30-аас дээш	10-30	10-аас доош
Хөрсний цахилгаан дамжуулах чадвар, мек%	25-аас дээш	10-25	10- аас доош
Бүслүүр:	Б. Уулын тайгын жодоо-хушин ойн өндрийн бүслүүрийн цогцолбор		
Газрын гадаргын нөхцөл			
Гадаргын налуу, градусаар	Аажим налуу (10-аас доош)	Налуу (10-20), их налуу (20-30)	Эгц налуу (30-аас дээш)
Гадаргын өндөршил, метрээр	1500-1800	1400-1500	600-аас доош, 2000-аас дээш
Налуугийн чиглэл буюу зүг зовхис	Х, БХ, ЗУ	ЗХ, Б, З	У, БУ
Хөрс			
Хөрсний хэв шинж	<ul style="list-style-type: none"> ✓ Тайгын ердийн цэвдэг, дунд шавранцар ✓ Элюви-делюви боржин дээрх хүлэрлэг сул чандруувтар, шавранцар ✓ Элюви боржин дээрх ойн ширэгт сул чандруувтар, шавранцар ✓ Ширэгт чандруувтар дунд зэргийн зузаан, шавранцар, чулуурхаг ✓ Ширэгт- чандруулаг нимгэн, чулуурхаг ✓ Ойн ширэгт, чандруулаг 	<ul style="list-style-type: none"> ✓ Тайгын цэвдэгт, ширэгт ✓ Тайгын цэвдэгт, ширэгт, нугажсан ✓ Тайгын ердийн цэвдэгт ✓ Тайгын цэвдэгт, өтгөн глейрхэг ✓ Ойн ширэгт гүн цэвдэгт 	Бусад
Хөрсний механик бүрэлдэхүүн, %	Хөнгөн шавранцар (20-30%), Дунд шавранцар (30-45%), Хүнд шавранцар (45-60%)	Элсэнцэр (10-20%),	Элс (<10%), Шавар (>60%)
Хөрсний ялзмагт үеийн зузаан, см	30,1-ээс дээш	10.1-30	10-аас доош
Хөрсний ус нэвчүүлэх чадвар, мм/цаг	20-40	10-20	5-10, 40-50
Хөрсний ялзмагийн агууламж, %	15-аас дээш	2--15	1,9-ээс доош

Хөрсний урвалын орчин	6-8	8-10	6-аас доош
Кальцийн карбонат, %	30-аас дээш	10-30	10-аас доош
Хөрсний цахилгаан дамжуулах чадвар, мек%	25-аас дээш	10-25	10- аас доош
Бүслүүр:	В. Уулын тайгын хуш, хуш-шинэс ойн өндрийн бүслүүрийн цогцолбор		
Газрын гадаргын нөхцөл			
Гадаргын налуу, градусаар	Аажим налуу (10-аас доош)	Налуу (10-20), их налуу (20-30)	Эгц налуу (30-аас дээш)
Гадаргын өндөршил, метрээр	1700-1900	1900-2000	1700-аас доош, 2000-аас дээш
Налуугийн чиглэл буюу зүг зовхис	X	ЗХ, Б, З, БХ,	У, БУ, ЗУ
Хөрс			
Хөрсний хэв шинж	<ul style="list-style-type: none"> ✓ Тайгын ердийн цэвдэгт хөнгөн шавранцар, чулуурхаг ✓ Тайгын цэвдэгт, ширэгт, нимгэн шавранцар, чулуурхаг ✓ Тайгын ердийн цэвдэгт, нимгэн, шавранцар 	<ul style="list-style-type: none"> ✓ Уулын тайгын цэвдэгт, хүлэрлэг ✓ Уулын тайгын цэвдэгт, үлдэгдэл карбонатлаг, хүлэрлэг ✓ Нугын ширэгт 	Бусад
Хөрсний механик бүрэлдэхүүн, %	Хөнгөн шавранцар (20-30%), Дунд шавранцар (30-45%), Хүнд шавранцар (45-60%)	Элсэнцэр (10-20%),	Элс (<10%), Шавар (>60%)
Хөрсний ялзмагт үеийн зузаан, см	30,1-ээс дээш	10.1-30	10-аас доош
Хөрсний ус нэвчүүлэх чадвар, мм/цаг	20-40	10-20	5-10, 40-50
Хөрсний ялзмагийн агууламж, %	15-аас дээш	2--15	1,9-ээс доош
Хөрсний урвалын орчин	6-8	8-10	6-аас доош
Кальцийн карбонат, %	30-аас дээш	10-30	10-аас доош
Хөрсний цахилгаан дамжуулах чадвар, мек%	25-аас дээш	10-25	10- аас доош
Бүслүүр:	Г. Цармын хуш, шинэсэн ой ба тармаг модны өндрийн бүслүүрийн цогцолбор		
Газрын гадаргын нөхцөл			
Гадаргын налуу, градусаар	Аажим налуу (10-аас доош)	Налуу (10-20), их налуу (20-30)	Эгц налуу (30-аас дээш)
Гадаргын өндөршил, метрээр	1900-2100	2100-2200	1900-аас доош, 2200-аас дээш
Налуугийн чиглэл буюу зүг зовхис	X	ЗХ, БХ, Б, З	У, БУ, ЗУ

Хөрс			
Хөрсний хэв шинж	<ul style="list-style-type: none"> ✓ Тайгын цэвдэгт ширэгт, нугархаг, дунд шавранцар ✓ Уулын цэвдэгт бүдүүн ялмагт ✓ Уулын тайгын цэвдэгт, хүлэрлэг ✓ Уулын тайгын цэвдэгт хүлэрлэг, нимгэн шавранцар 	<ul style="list-style-type: none"> ✓ Уулын тайгын цэвдэгт, ширэгт, чандруувтар ✓ Тайгын цэвдэгт ✓ Тайгын цэвдэгт хүлэрлэг ✓ Уулын тайгын хүлэрлэг ✓ Ойн ширэгт ✓ Тайгын цэвдэг, ширэгт 	
Хөрсний механик бүрэлдэхүүн, %	Хөнгөн шавранцар (20-30%), Дунд шавранцар (30-45%), Хүнд шавранцар (45-60%)	Элсэнцэр (10-20%),	Элс (<10%), Шавар (>60%)
Хөрсний ялмагт үеийн зузаан, см	30,1-ээс дээш	10.1-30	10-аас доош
Хөрсний ус нэвчүүлэх чадвар, мм/цаг	20-40	10-20	5-10, 40-50
Хөрсний ялмагийн агууламж, %	15-аас дээш	2--15	1,9-ээс доош
Хөрсний урвалын орчин	6-8	8-10	6-аас доош
Кальцийн карбонат, %	30-аас дээш	10-30	10-аас доош
Хөрсний цахилгаан дамжуулах чадвар, мек%	25-аас дээш	10-25	10- аас доош
Хошуу:	2.Зүүн Хэнтийн ой- ургамалжлын хошуу		
Бүслүүр:	А. Зүүн Хэнтийн тайгархаг ойт хээрийн шинэс, нарс, хусан ойн өндрийн бүслүүрийн цогцолбор		
Газрын гадаргын нөхцөл			
Гадаргын налуу, градусаар	Аажим налуу (10-аас доош), налуу (10-20)	Их налуу (20-30)	Эгц налуу (30-аас дээш)
Гадаргын өндөршил, метрээр	900-1800	1900-2100	900-аас доош, 2100-аас дээш
Налуугийн чиглэл буюу зүг зовхис	Х, ЗХ, БХ, Б, З	У, БУ	ЗУ
Хөрс			
Хөрсний хэв шинж	<ul style="list-style-type: none"> ✓ Улирлын цэвдэгт ойн ширэгт, хөнгөн шавранцар ✓ Уулын хүрэн, нимгэн, чулуурхаг ✓ Боржин дээрх гүн цэвдэгт ойн ширэгт, дунд зэргийн зузаан шавранцар 	<ul style="list-style-type: none"> ✓ Элюви, делювийн боржин дээрх ойн ширэгт зузаан, элсэнцэр ✓ Элюви, делювийн боржин дээрх ойн ширэгт, дунд 	Бусад

	<ul style="list-style-type: none"> ✓ Гүн цэвдэгт ойн ширэгт, дунд зэргийн зузаан, шавранцар ✓ Аллювийн хурдас дээрх ой-нугын бараан хөрс ✓ Улирлын цэвдэгт, ойн ширэгт, шавранцар, дунд зэргийн зузаан ✓ Ойн ширэгт, шавранцар, дунд зэргийн зузаан ✓ Гүн цэвдэгт ойн ширэгт дунд шавранцар, дунд зэргийн зузаан ✓ Улирлын цэвдэгт, ойн ширэгт элсэнцэр, өнгөндөө их чулуурхаг ✓ Делювийн элсэн дээрх ой-нугын бараан зузаан, элсэнцэр ✓ Аллюви, делюви элсэн хурдас дээрх сул ширэгжсэн элсэн хөрс ✓ Элюви- делюви боржин дээрх ойн сул ширэгт, нимгэн, чулуурхаг, элсэнцэр хөрс ✓ Элювийн элсэн дээрх ойн сул ширэгт, элсэнцэр хөрс ✓ Делювийн боржин дээрх ойн ширэгт, чандруувтар, элсэнцэр хөрс ✓ Ойн ширэгт, элсэнцэр хөрс ✓ Уулын ойн ширэгт, тайгын ширэгт, нимгэн биш, шавранцар 	<p>зэргийн зузаан, элсэнцэр</p> <p>✓</p>	
--	--	--	--

	<ul style="list-style-type: none"> ✓ Тайгын ердийн цэвдэгт, шавранцар ✓ Тайгын цэвдэгт, шавранцар ✓ Уулын тайгын цэвдэгт хүлэрлэг, нимгэн шавранцар хөрс 		
Хөрсний механик бүрэлдэхүүн, %	Хөнгөн шавранцар (20-30%), Дунд шавранцар (30-45%), Хүнд шавранцар (45-60%)	Элсэнцэр (10-20%),	Элс (<10%), Шавар (>60%)
Хөрсний ялзмагт үеийн зузаан, см	30,1-ээс дээш	10.1-30	10-аас доош
Хөрсний ус нэвчүүлэх чадвар, мм/цаг	20-40	10-20	5-10, 40-50
Хөрсний ялзмагийн агууламж, %	15-аас дээш	2--15	1,9-ээс доош
Хөрсний урвалын орчин	6-8	8-10	6-аас доош
Кальцийн карбонат, %	30-аас дээш	10-30	10-аас доош
Хөрсний цахилгаан дамжуулах чадвар, мс/см	25-аас дээш	10-25	10- аас доош
Бүслүүр:	Б. Уулын тайгын хуш, хуш-шинэсэн ойн өндрийн бүслүүрийн цогцолбор		
Газрын гадаргын нөхцөл			
Гадаргын налуу, градусаар	Аажим налуу (10-аас доош), налуу (10-20)	Их налуу (20-30)	Эгц налуу (30-аас дээш)
Гадаргын өндөршил, метрээр	1600-1800	1800-1900	1600-аас доош, 1900-аас дээш
Налуугийн чиглэл буюу зүг зовхис	Х, З	ЗХ, БХ, Б	У, БУ, ЗУ
Хөрс			
Хөрсний хэв шинж	<ul style="list-style-type: none"> ✓ Тайгын ердийн цэвдэгт шавранцар ✓ Элюви, делювийн занар дээрх гүн цэвдэгт ойн ширэгт, элсэнцэр ✓ Тайгын ердийн цэвдэгт, нимгэн шавранцар ✓ Тайгын ердийн цэвдэгт, дунд зэргийн зузаан 	<ul style="list-style-type: none"> ✓ Тайгын ердийн цэвдэгт хөнгөн шавранцар, чулуурхаг ✓ Тайгын цэвдэгт, ширэгт, нимгэн шавранцар, чулуурхаг ✓ Тайгын ердийн цэвдэгт, нимгэн, шавранцар 	Бусад
Хөрсний механик бүрэлдэхүүн, %	Хөнгөн шавранцар (20-30%), Дунд шавранцар (30-45%), Хүнд шавранцар (45-	Элсэнцэр (10-20%),	Элс (<10%), Шавар (>60%)

	60%)		
Хөрсний ялзмагт үеийн зузаан, см	30,1-ээс дээш	10.1-30	10-аас доош
Хөрсний ус нэвчүүлэх чадвар, мм/цаг	20-40	10-20	5-10, 40-50
Хөрсний ялзмагийн агууламж, %	15-аас дээш	2--15	1,9-ээс доош
Хөрсний урвалын орчин	6-8	8-10	6-аас доош
Кальцийн карбонат, %	30-аас дээш	10-30	10-аас доош
Хөрсний цахилгаан дамжуулах чадвар, мек%	25-аас дээш	10-25	10- аас доош
Бүслүүр:	В. Цармын хуш, шинэсэн ойн ба тармаг модны өндрийн бүслүүрийн цогцолбор		
Газрын гадаргын нөхцөл			
Гадаргын налуу, градусаар	Налуу (10-20)	Аажим налуу (10-аас доош), их налуу (20-30)	Эгц налуу (30-аас дээш)
Гадаргын өндөршил, метрээр	2000-2200	2200-2300	2000-аас доош, 2300-аас дээш
Налуугийн чиглэл буюу зүг зовхис	Х	ЗХ, БХ, З, Б	У, ЗУ, БУ
Хөрс			
Хөрсний хэв шинж	<ul style="list-style-type: none"> ✓ Уулын цэвдэгт бүдүүн ялзмагт ✓ Уулын тайгын цэвдэгт хүлэрлэг 	<ul style="list-style-type: none"> ✓ Уулын тайгын цэвдэгт, ширэгт, чандруувтар ✓ Тайгын цэвдэгт ✓ Тайгын цэвдэгт хүлэрлэг ✓ Уулын тайгын хүлэрлэг ✓ Ойн ширэгт ✓ Тайгын цэвдэг, ширэгт 	Бусад
Хошуу:	3.Жидийн ой- ургамалжлын хошуу		
Бүслүүр:	А. Тайгархаг шинэс, нарс, хусан ойн өндрийн бүслүүрийн цогцолбор		
Гадаргын налуу, градусаар	Налуу (10-20)	Аажим налуу (10-аас доош), их налуу (20-30)	Эгц налуу (30-аас дээш)
Гадаргын өндөршил, метрээр	1600-1800	1800-1900	1600-аас доош, 1900-аас дээш
Налуугийн чиглэл буюу зүг зовхис	Х, Б, З, БУ, У	ЗУ	ЗХ, БХ
Хөрс			
Хөрсний хэв шинж	<ul style="list-style-type: none"> ✓ Уулын жинхэнэ ойн ширэгт 	<ul style="list-style-type: none"> ✓ Гүн цэвдэгт, ойн ширэгт, үлдмэл карбонатлаг 	

	<ul style="list-style-type: none"> ✓ Уулын жинхэнэ ойн ширэгт, сүврэг, шавранцар ✓ Ширэгт тайгын дунд шавранцар 	<ul style="list-style-type: none"> ✓ Аллювийн хөрс ✓ Уулын нугын 	
Хөрсний механик бүрэлдэхүүн, %	Хөнгөн шавранцар (20-30%), Дунд шавранцар (30-45%), Хүнд шавранцар (45-60%)	Элсэнцэр (10-20%),	Элс (<10%), Шавар (>60%)
Хөрсний ялзмагт үеийн зузаан, см	30,1-ээс дээш	10.1-30	10-аас доош
Хөрсний ус нэвчүүлэх чадвар, мм/цаг	20-40	10-20	5-10, 40-50
Хөрсний ялзмагийн агууламж, %	15-аас дээш	2--15	1,9-ээс доош
Хөрсний урвалын орчин	6-8	8-10	6-аас доош
Кальцийн карбонат, %	30-аас дээш	10-30	10-аас доош
Хөрсний цахилгаан дамжуулах чадвар, мс ²	25-аас дээш	10-25	10- аас доош
Бүслүүр:	Б. Уулын тайгын шинэсэн ойн өндрийн бүслүүрийн цогцолбор		
Гадаргын налуу, градусаар	Налуу (10-20), аажим налуу (10-аас доош)	Их налуу (20-30)	Эгц налуу (30-аас дээш)
Гадаргын өндөршил, метрээр	1200-1500	1500-1600	1200-аас доош, 1600-аас дээш
Налуугийн чиглэл буюу зүг зовхис	Х,	ЗХ, БХ, Б, З	У, БУ, ЗУ
Хөрс			
Хөрсний хэв шинж	<ul style="list-style-type: none"> ✓ Уулын тайгын сул чандруулаг хөрс 	<ul style="list-style-type: none"> ✓ Тайгын ердийн цэвдэгт хөнгөн шавранцар, чулуурхаг ✓ Тайгын цэвдэгт, ширэгт, нимгэн шавранцар, чулуурхаг ✓ Тайгын ердийн цэвдэгт, нимгэн, шавранцар 	Бусад
Хөрсний механик бүрэлдэхүүн, %	Хөнгөн шавранцар (20-30%), Дунд шавранцар (30-45%), Хүнд шавранцар (45-60%)	Элсэнцэр (10-20%),	Элс (<10%), Шавар (>60%)

Хөрсний ялзмагт үеийн зузаан, см	30,1-ээс дээш	10.1-30	10-аас доош
Хөрсний ус нэвчүүлэх чадвар, мм/цаг	20-40	10-20	5-10, 40-50
Хөрсний ялзмагийн агууламж, %	15-аас дээш	2--15	1,9-ээс доош
Хөрсний урвалын орчин	6-8	8-10	6-аас доош
Кальцийн карбонат, %	30-аас дээш	10-30	10-аас доош
Хөрсний цахилгаан дамжуулах чадвар, мек%	25-аас дээш	10-25	10- аас доош
Бүслүүр:	В. Уулын тайгын хушин ойн өндрийн бүслүүрийн цогцолбор		
Гадаргын налуу, градусаар	Налуу (10-20)	Их налуу (20-30), аажим налуу (10-аас доош)	Эгц налуу (30-аас дээш)
Гадаргын өндөршил, метрээр	1500-1600	1600-1650	1500-аас доош, 1650-аас дээш
Налуугийн чиглэл буюу зүг зовхис	Х, ЗХ, БХ,	Б, З, БУ, ЗУ	У
Хөрс			
Хөрсний хэв шинж	✓ Уулын тайгын хүлэрлэг, улирлын цэвдэгт, бичил чандруулаг	✓ Уулын тайгын цэвдэгт, хүлэрлэг ✓ Уулын тайгын цэвдэгт, үлдэгдэл карбонатлаг, хүлэрлэг ✓ Нугын ширэгт	Бусад
Хөрсний механик бүрэлдэхүүн, %	Хөнгөн шавранцар (20-30%), Дунд шавранцар (30-45%), Хүнд шавранцар (45-60%)	Элсэнцэр (10-20%),	Элс (<10%), Шавар (>60%)
Хөрсний ялзмагт үеийн зузаан, см	30,1-ээс дээш	10.1-30	10-аас доош
Хөрсний ус нэвчүүлэх чадвар, мм/цаг	20-40	10-20	5-10, 40-50
Хөрсний ялзмагийн агууламж, %	15-аас дээш	2--15	1,9-ээс доош
Хөрсний урвалын орчин	6-8	8-10	6-аас доош
Кальцийн карбонат, %	30-аас дээш	10-30	10-аас доош
Хөрсний цахилгаан дамжуулах чадвар, мек%	25-аас дээш	10-25	10- аас доош

Бүслүүр:		Г. Царам- тайгын хушин ойн өндрийн бүслүүрийн цогцолбор	
Гадаргын налуу, градусаар	Налуу (10-20)	Их налуу (20-30), аажим налуу (10-аас доош)	Эгц налуу (30-аас дээш)
Гадаргын өндөршил, метрээр	1900-2300	2400-2500	1900-аас доош, 2500-аас дээш
Налуугийн чиглэл буюу зүг зовхис	Х, ЗХ, БХ,	Б, З, БУ, ЗУ	У
Хөрс			
Хөрсний хэв шинж	✓ Тайгын цэвдэгт хүлэрлэг	<ul style="list-style-type: none"> ✓ Уулын тайгын цэвдэгт, хүлэрлэг ✓ Уулын тайгын цэвдэгт, үлдэгдэл карбонатлаг, хүлэрлэг ✓ Нугын ширэгт 	Бусад
Хөрсний механик бүрэлдэхүүн, %	Хөнгөн шавранцар (20-30%), Дунд шавранцар (30-45%), Хүнд шавранцар (45-60%)	Элсэнцэр (10-20%),	Элс (<10%), Шавар (>60%)
Хөрсний ялзмагт үеийн зузаан, см	30,1-ээс дээш	10.1-30	10-аас доош
Хөрсний ус нэвчүүлэх чадвар, мм/цаг	20-40	10-20	5-10, 40-50
Хөрсний ялзмагийн агууламж, %	15-аас дээш	2--15	1,9-ээс доош
Хөрсний урвалын орчин	6-8	8-10	6-аас доош
Кальцийн карбонат, %	30-аас дээш	10-30	10-аас доош
Хөрсний цахилгаан дамжуулах чадвар, мек%	25-аас дээш	10-25	10- аас доош
Хошуу:	4. Доод Шишхэдийн ой-ургамалжлын хошуу		
Бүслүүр:	А. Уулын тайгын хушин ойн өндрийн бүслүүрийн цогцолбор		
Гадаргын налуу, градусаар	Налуу (10-20)	Их налуу (20-30), аажим налуу (10-аас доош)	Эгц налуу (30-аас дээш)
Гадаргын өндөршил, метрээр	1000-1400	1400-1500	1000-аас доош, 1500-аас дээш
Налуугийн чиглэл буюу зүг зовхис	Х, ЗХ, БХ	Б, З, БУ, ЗУ	У
Хөрс			
Хөрсний хэв шинж	✓ Ширэгт чандруулаг	✓ Уулын тайгын	Бусад

	✓ Хүлэглэг- чандруулаг, цэвдэгт хөрс	цэвдэгт, хүлэрлэг ✓ Уулын тайгын цэвдэгт, үлдэгдэл карбонатлаг, хүлэрлэг ✓ Нугын ширэгт	
Хөрсний механик бүрэлдэхүүн, %	Хөнгөн шавранцар (20-30%), Дунд шавранцар (30-45%), Хүнд шавранцар (45-60%)	Элсэнцэр (10-20%),	Элс (<10%), Шавар (>60%)
Хөрсний ялзмагт үеийн зузаан, см	30,1-ээс дээш	10.1-30	10-аас доош
Хөрсний ус нэвчүүлэх чадвар, мм/цаг	20-40	10-20	5-10, 40-50
Хөрсний ялзмагийн агууламж, %	15-аас дээш	2--15	1,9-ээс доош
Хөрсний урвалын орчин	6-8	8-10	6-аас доош
Кальцийн карбонат, %	30-аас дээш	10-30	10-аас доош
Хөрсний цахилгаан дамжуулах чадвар, мек%	25-аас дээш	10-25	10- аас доош
Муж:	Ш. Төв-Азийн цөлөрхөг хээрийн ой-ургамалжлын муж		
Хошуу:	Монгол-Алтайн ой- ургамалжлын хошуу		
Бүслүүр:	А. Тайгажуу шинэсэн ойн өндрийн бүслүүрийн цогцолбор		
Гадаргын налуу, градусаар	Налуу (10-20), аажим налуу (10-аас доош)	Их налуу (20-30)	Эгц налуу (30-аас дээш)
Гадаргын өндөршил, метрээр	2200-2500	1900-2000	1900-аас доош, 2500-аас дээш
Налуугийн чиглэл буюу зүг зовхис	Х, ЗХ, БХ	Б, З, БУ, ЗУ	У
Хөрс			
Хөрсний хэв шинж	<ul style="list-style-type: none"> ✓ Ойн цэвдэгт, бүдүүн ялзмагт дунд зэргийн зузаан, шавранцар ✓ Ойн цэвдэгт, бүдүүн ялзмагт дунд зэргийн зузаан, дунд шавранцар, нимгэн чулуурхаг ✓ Ойн цэвдэгт, бүдүүн ялзмагт, шавранцар 	<ul style="list-style-type: none"> ✓ Уулын тайгын цэвдэгт, хүлэрлэг ✓ Уулын тайгын цэвдэгт, үлдэгдэл карбонатлаг, хүлэрлэг ✓ Нугын ширэгт 	Бусад

	✓ Ойн цэвдэгт бүдүүн ялзмагт, карбонатын үлдэгдэлтэй нимгэн, чулуурхаг		
Хөрсний механик бүрэлдэхүүн, %	Хөнгөн шавранцар (20-30%), Дунд шавранцар (30-45%), Хүнд шавранцар (45-60%)	Элсэнцэр (10-20%),	Элс (<10%), Шавар (>60%)
Хөрсний ялзмагт үеийн зузаан, см	30,1-ээс дээш	10.1-30	10-аас доош
Хөрсний ус нэвчүүлэх чадвар, мм/цаг	20-40	10-20	5-10, 40-50
Хөрсний ялзмагийн агууламж, %	15-аас дээш	2--15	1,9-ээс доош
Хөрсний урвалын орчин	6-8	8-10	6-аас доош
Кальцийн карбонат, %	30-аас дээш	10-30	10-аас доош
Хөрсний цахилгаан дамжуулах чадвар, мек%	25-аас дээш	10-25	10- аас доош
Бүслүүр:	Б. Цармын шинэсэн ой, тармаг ойн өндрийн бүслүүрийн цогцолбор		
Гадаргын налуу, градусаар	Их налуу (20-30)	Налуу (10-20), аажим налуу (10-аас доош)	Эгц налуу (30-аас дээш)
Гадаргын өндөршил, метрээр	2400-2500	2500-2600	1900-аас доош, 2500-аас дээш
Налуугийн чиглэл буюу зүг зовхис	Х, ЗХ, БХ	Б, З, БУ, ЗУ	У
Хөрс			
Хөрсний хэв шинж	<ul style="list-style-type: none"> ✓ Уулын тайгын ширэгт, карбонатын үлдэгдэлтэй чулуурхаг ✓ Уулын тайгын ширэгт цэвдэгт ✓ Уулын нугын ширэгт, шавранцар, дунд зэргийн зузаан 	<ul style="list-style-type: none"> ✓ Уулын тайгын цэвдэгт, ширэгт, чандруувтар ✓ Тайгын цэвдэгт ✓ Тайгын цэвдэгт хүлэрлэг ✓ Уулын тайгын хүлэрлэг ✓ Ойн ширэгт ✓ Тайгын цэвдэг, ширэгт 	Бусад
Хөрсний механик бүрэлдэхүүн, %	Хөнгөн шавранцар (20-30%), Дунд шавранцар (30-45%), Хүнд шавранцар (45-	Элсэнцэр (10-20%),	Элс (<10%), Шавар (>60%)

	60%)		
Хөрсний ялзмагт үеийн зузаан, см	30,1-ээс дээш	10.1-30	10-аас доош
Хөрсний ус нэвчүүлэх чадвар, мм/цаг	20-40	10-20	5-10, 40-50
Хөрсний ялзмагийн агууламж, %	15-аас дээш	2--15	1,9-ээс доош
Хөрсний урвалын орчин	6-8	8-10	6-аас доош
Кальцийн карбонат, %	30-аас дээш	10-30	10-аас доош
Хөрсний цахилгаан дамжуулах чадвар, мек%	25-аас дээш	10-25	10- аас доош
Заган ой			
Байгалийн бүслүүр	Цөлөрхөг хээр, говь, цөл	Хээр	Өндөр уулын, ойт хээр
Гадаргын хэв шинж	Элсэн гүвээ, элсэн хучааст хоолой, шал, тойром бүрд, чулуут цөл, хуурай сайр, садарга	Уулын бэл, нам толгодлог газар	Өндөр, дундаж өндөр уул, уул хоорондын хотгор, томоохон голуудын хөндий
Гадаргын налуу, градусаар	3-аас доош	3-6	6-аас дээш
Гадаргын өндөршил, метрээр	1400-аас доош	1400-1600	1600-аас дээш
Нарны нийлбэр цацраг (жилийн нийлбэр цацраг, цаг)	3000-аас дээш	2900-3000	2900-аас доош
Харьцангуй чийгшил	40-өөс доош	40-45	45-аас дээш
Хөрсний эрдэжилт (100 гр агуулагдах нийлбэр)	90-310 мг	-	400-1600
Хөрсний механик бүрэлдэхүүн, %	Элсэнцэр (10-20%), Элс (<10%), Дунд шавранцар (30-45%),	Хөнгөн шавранцар (20-30%), Элс (<10%), Хүнд шавранцар (45-60%)	Шавар (>60%)
Хөрсний урвалын орчин	6-8	8-10	6-аас доош
Кальцийн карбонат, %	30-аас дээш	10-30	10-аас доош

Хүснэгт 2. Ойн сангийн тохиромжтой байдлын үнэлгээнд нөлөөлөх газар ашиглалтын суурь нөхцлийн үнэлгээ

Ашиглалтын төрөл	Үнэлгээ /баллаар/	Авах арга хэмжээ
Зам, шугам сүлжээний газар	0	Дэд бүтэцтэй ойр боловч шороон болон авто замтай давхцахгүй байх
Тариалангийн талбай	0	Одоо байгаа тариалангийн талбай дээр байж болохгүй
Уул уурхайн талбай	0	Уул уурхайн тусгай зөвшөөрөлтэй талбайд байж болохгүй
Түүх соёлын дурсгалт газар	0	Түүх соёлын дурсгалт газартай давхцахгүй байх
Археологийн үнэт олдвор	0	Археологийн үнэт олдворыг гадны нөлөөлөлд өртөхөөс хамгаалах (хамгаалалтын бүсийг 500 м татах)
Гол, мөрөн	0	Голтой ойр боловч давхцахгүй байх
Булаг, худаг, уст цэг	0	Булаг, худаг уст цэгтэй ойр байх боловч давхцахгүй байх