



МОНГОЛ УЛСЫН ХУУЛЬ ЗОХИОН САХААНЫ ЯАМАГ
ᠮᠣᠩᠭᠣᠯ ᠤᠯᠤᠰ ᠶ᠋ᠢᠨ ᠬᠤᠰᠠᠭᠤᠨ ᠬᠤᠰᠠᠭᠤᠨ ᠰᠠᠭᠤᠨ ᠶ᠋ᠢᠨ ᠬᠤᠰᠠᠭᠤᠨ ᠰᠠᠭᠤᠨ

21 АЙМАГ, 330 СУМ, 45 ТОМООХОН СУУРИНГИЙН ӨНДӨР БАРИЛГА, БАЙГУУЛАМЖУУДЫН СУДАЛГАА

ГЗЗХ-ийн мэргэжилтэн Г.Энхзаяа

2019 он





Зорилго

МОНГОЛЫН ХУУЛЬ
ХАМГААГАХ
МОНГОЛЫН ХУУЛЬ
ХАМГААГАХ
МОНГОЛЫН ХУУЛЬ
ХАМГААГАХ

21 Аймаг, 330 сум, 45 томоохон суурингийн өндөр барилга, байгууламжуудын судалгааг хийж, бодит тоо ХЭМЖЭЭГ гаргахад зорилго оршино.





Зорилт

- 21 аймаг, 330 сум, 45 томоохон сууринг судалгаанд хамруулах;
- Судалгаанд тулгуурлан өндөр барилга, байгууламжуудын тоо хэмжээг нарийвчлан гаргах;
- Байгууллагын вэб хуудаст байршуулах;





Өнөөгийн нөхцөл байдал

1990 оноос өмнө барилга байгууламжуудын хяналтын хэмжилтийг тогтмол хийж судалгаа шинжилгээ хийгдэж байв. Тухайн цаг үед хийгдэж байсан хэв гажилт тодорхойлж судалгаа шинжилгээ хийж байсан ажлууд орхигдсон.

Барилга хот байгуулалтын сайдын 2017 оны 02 дугаар сарын 16-ны өдрийн 34 тоот тушаалаар “Өндөр барилга байгууламжийн хэв гажилтыг тодорхойлох, үйлдвэрийн технологийн тоног төхөөрөмж суурилуулах үеийн геодезийн хэмжилт” БД 11-118-17 батлагдсан.





21 аймаг 330 сум 45 томоохон сууриныг хамруулсан судалгаа

МОНГОЛЫН
УЛАМГАЙН
ХАМГААГАХ
МОНГОЛЫН
УЛАМГАЙН
ХАМГААГАХ
МОНГОЛЫН
УЛАМГАЙН
ХАМГААГАХ

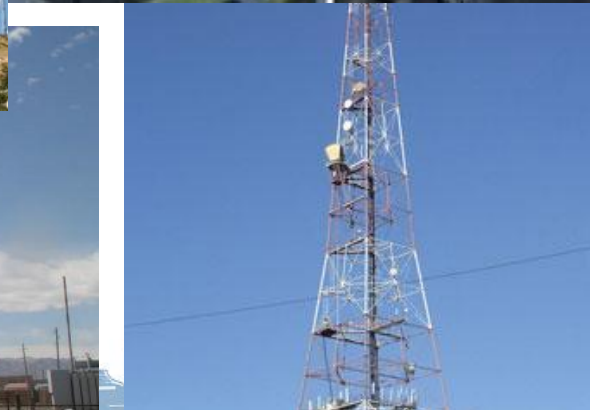
21 аймгийн Газрын харилцаа, барилга хот байгуулалтын газартай хамтран 21 аймгийн 330 сум, 45 томоохон сууринг судалгаанд хамрууллаа.



“Өндөр барилга байгууламжид хамруулах объектууд



Улаанбаатар, 2014



- цуваа суурьтай, даацын тоосгон ханатай, сараалжингүй барилга,
- 17 давхар (51 метр)-аас дээш барилга,
- дулааны ба атомын цахилгаан станцын утааны болон агааржуулалтын яндан,
- ус хөргүүрийн цамхаг, усан цахилгаан станцын бетон өндөр далан,
- гүний уурхайн амсар дээрх өргүүрийн болон ус шахуургын цамхаг,
- радио телевиз, дахин дамжуулах станцын антенны тулгуур,
- завсрын тулгуургүй 200 метр буюу түүнээс урт алгасалтай цахилгаан дамжуулах агаарын шугамын анкер тулгуурууд,
- үр тарианы агуулах (элеватор),
- 100 метрээс өндөр эсвэл битүү буюу хагас битүү дээвэртэй спортын цэнгэлдэх, цогцолбор (дугуйн уралдааны заал, хөл бөмбөгийн талбай, хоккей, уран гулгалтын, сагсан бөмбөг, усан бассейн танхим)
- салхин сэнс, нарны зай хураагуурууд





Үүнээс: Баян-Өлгий аймагт **1**, Говь-Алтай аймагт **3**, Говьсүмбэр **1**, Дархан-Уул аймагт **4**, Дорноговь аймагт **8**, Дорнод аймагт **5**, Дундговь аймагт **3**, Орхон аймагт **3**, Өмнөговь аймагт **25**, Сэлэнгэ аймагт **2**, Төв аймагт **4**, Хэнтий аймагт **1** өндөр барилга байгууламжууд бүртгэгдсэн байна.

Нийт: 516 ширхэг өндөр барилга байгууламж

Тэдгээрийг зориулалт, өндрөөр нь ангилсан байдлаар үзүүлбэл:





Хүснэгт 2. Өндөр барилга, байгууламж

МОНГОЛЫН ЭНЭГЭЙН ХАМГААГАХ, ХАМГААГАХ, ХАМГААГАХ
ЭНЭГЭЙН ХАМГААГАХ, ХАМГААГАХ, ХАМГААГАХ

№	АНГИЛАЛ	ТОО ХЭМЖЭЭ	ЗОРИУЛАЛТ	ТАЙЛБАР
1	Цуваа суурьтай, даацын тоосгон ханатай, сараалжингүй барилга	-		
2	17 давхар түүнээс дээш (+51 метр) барилга	3	Үйлдвэрлэлийн барилга Үйлчилгээтэй орон сууц	Дорноговь-2 /96-111 метр/, Хэнтий -1 /51 метр/
3	Дулааны ба атомын цахилгаан станцын утааны болон агааржуулалтын яндан /уурын зуухны яндан/	5		Дархан-Уул-2, Орхон-2, Сэлэнгэ-1 /60-120 метр/
4	Ус хөргүүрийн цамхаг, усан цахилгаан станцын бетон өндөр далан	-		
5	Гүний уурхайн амсар дээрх өргүүрийн болон ус шахуургын цамхаг	-		
6	радио телевиз, дахин дамжуулах станцын антены тулгуур /цамхаг/	21	Холбоо харилцаа, радио телевиз, үүрэн холбооны цамхагууд	Баян-Өлгий-1, Говь-Алтай-3, Говьсүмбэр-1, Дархан-Уул-2, Дорноговь-3, Дорнод-6, Дундговь-3, Орхон-1, Сэлэнгэ-1 /60-365 метр/
7	завсрын тулгуургүй 200 метр буюу түүнээс урт алгасалтай цахилгаан дамжуулах агаарын шугамын анкер тулгуурууд	379	Эрчим хүч дамжуулах, аянга зайлуулах гэх мэт	Дорнод-2, Төв-377 /51-120 метр/
8	үр тарианы агуулах (элеватор),	8	Үр тариа хадгалах	Төв-8 /54 метр/
9	100 метрээс өндөр эсвэл битүү буюу хагас битүү дээвэртэй спортын цэнгэлдэх, цогцолбор (дугуйн уралдааны заал, хөл бөмбөгийн талбай, хоккей, уран гулгалтын, сагсан бөмбөг, усан бассейн танхим)	-		
10	Салхин сэнс	99	Эрчим хүч үйлдвэрлэх	Төв-31, Дорноговь-43, Өмнөговь-25 /92-120 метр/
11	Нарны зай хураагуур	1	Эрчим хүч үйлдвэрлэх дэд станц	Дорноговь-1 /110 метр/



Хүснэгт 3. Өндөр барилга байгууламжийн ашиглалтанд орсон он, өндөр /21 аймаг/

ᠮᠣᠩᠭᠡᠯᠤ ᠶ᠋ᠢᠨ
ᠨᠠᠭᠤᠯᠠᠭᠤᠯᠠᠭᠤᠰᠤᠨ
ᠨᠠᠭᠤᠯᠠᠭᠤᠯᠠᠭᠤᠰᠤᠨ

ᠮᠣᠩᠭᠡᠯᠤ ᠶ᠋ᠢᠨ
ᠨᠠᠭᠤᠯᠠᠭᠤᠯᠠᠭᠤᠰᠤᠨ
ᠨᠠᠭᠤᠯᠠᠭᠤᠯᠠᠭᠤᠰᠤᠨ

д/д	Аймгийн нэр	Өндөр /м/	Ашиглалтанд орсон огноо	Өндөр барилга байгууламжийн тоо
1	Архангай	-	-	-
2	Баян-Өлгий	365	1969 он	1
3	Баянхонгор	-	-	-
4	Булган	-	-	-
5	Говь-Алтай	60-260	1978-2003 он	3
6	Говьсүмбэр	96	1989 он	1
7	Дархан-Уул	68-120	1964-2006 он	4
8	Дорноговь	87-110	1988-2017 он	31
9	Дорнод	67-271	1967-1985 он	8
10	Дундговь	64.7-91.7	1990 он	3
11	Завхан	-	-	-
12	Орхон	65-120	1976-1987 он	3
13	Өвөрхангай	-	-	-
14	Өмнөговь	110	2017 он	25
15	Сүхбаатар	-	-	-
16	Сэлэнгэ	60-86	1989 он	2
17	Төв	51-120	2013-2018 он	416
18	Увс	-	-	-
19	Ховд	-	-	-
20	Хөвсгөл	-	-	-
21	Хэнтий	51	2016 он	1



ЦААШИД АВАХ АРГА ХЭМЖЭЭ

1. Ашиглалтын үеийн суулт хазайлт, шилжилт, хэв гажилтыг тодорхойлоход шаардлагатай харьцуулалтын геодезийн байнгын цэг тэмдэгт, ханын марк суурилуулах ажлыг норматив баримт бичигт тусгуулах;
2. Өндөр барилгын мэргэжлийн зөвлөлийн хурлаар хэлэлцүүлэн шаардлагатай геодезийн байнгын цэг тэмдэгт, ханын марк суурилуулах ажлыг “Өндөр барилгын төлөвлөлт 31-17-10” БНБД 1 бүлэг болгон оруулахаар БХБЯ, БХТ-тэй хамтран ажиллаж байна.
3. Өндөр барилга байгууламжийн суулт, хазайлт, шилжилт, хэв гажилтыг ашиглалтын явцад хийж хэвшүүлэх;





Мәдениет және Ғылым Министрлігі
Қазақстан Республикасының Білім және Ғылым Министрлігі

АНХААРАЛ ТАВЪСАНД БАЯРЛАЛАА.

