

95°30'0"E

96°00'0"E

96°30'0"E



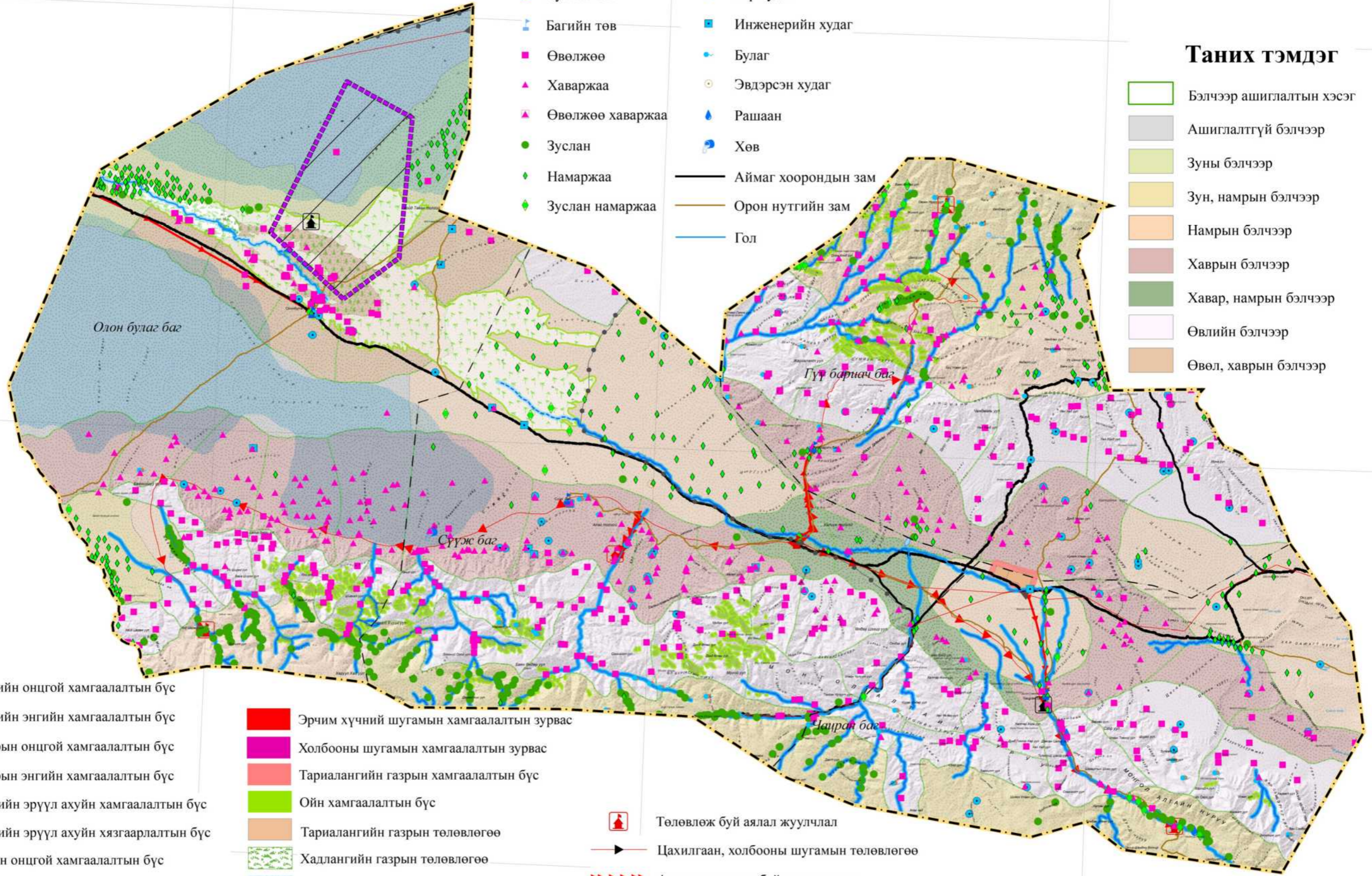
11.1 НУТАГ ДЭВСГЭРИЙН ТӨЛӨВЛӨГӨӨ



- Сумын төв
- Багийн төв
- Өвөлжөө
- Хаваржаа
- Өвөлжөө хаваржаа
- Зуслан
- Намаржаа
- Зуслан намаржаа
- Гар худаг
- Инженерийн худаг
- Булаг
- Эвдэрсэн худаг
- Рашаан
- Хөв
- Аймаг хоорондын зам
- Орон нутгийн зам
- Гол

Таних тэмдэг

- Бэлчээр ашиглалтын хэсэг
- Ашиглалтгүй бэлчээр
- Зуны бэлчээр
- Зун, намрын бэлчээр
- Намрын бэлчээр
- Хаврын бэлчээр
- Хавар, намрын бэлчээр
- Өвлийн бэлчээр
- Өвөл, хаврын бэлчээр



- Булгийн онцгой хамгаалалтын бүс
- Булгийн энгийн хамгаалалтын бүс
- Нуурын онцгой хамгаалалтын бүс
- Нуурын энгийн хамгаалалтын бүс
- Худгийн эрүүл ахуйн хамгаалалтын бүс
- Худгийн эрүүл ахуйн хязгаарлалтын бүс
- Голын онцгой хамгаалалтын бүс
- Голын энгийн хамгаалалтын бүс
- Орон нутгийн чанартай авто замын хам.бүс

- Эрчим хүчний шугамын хамгаалалтын зурвас
- Холбооны шугамын хамгаалалтын зурвас
- Тариалангийн газрын хамгаалалтын бүс
- Ойн хамгаалалтын бүс
- Тариалангийн газрын төлөвлөгөө
- Хадлангийн газрын төлөвлөгөө
- Усжуулах нутаг
- Тусгай хамгаалалттай газрын төлөвлөгөө

- Төлөвлөж буй аялал жуулчлал
- Цахилгаан, холбооны шугамын төлөвлөгөө
- Аялал жуулчлал байгуулах газар
- Авто замын төлөвлөлт

Хэвлэлийн масштаб: 1: 350 000

46°20'0"N

46°00'0"N

45°40'0"N

95°30'0"E

96°00'0"E

96°30'0"E

46°20'0"N

46°00'0"N

45°40'0"N

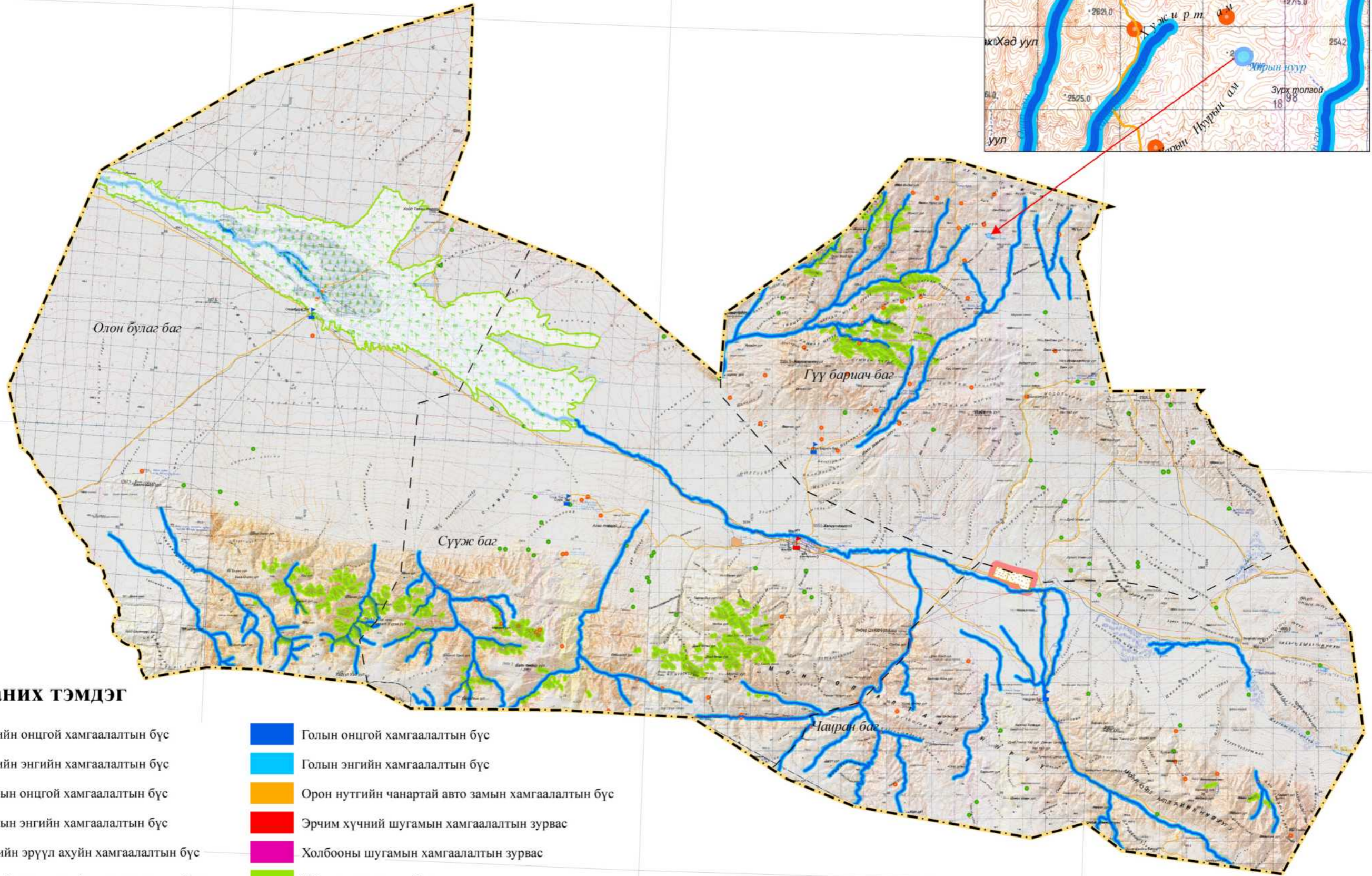
95°30'0"E

96°00'0"E

96°30'0"E



11.2 ХАМГААЛАЛТЫН БҮСИЙН ТӨЛӨВЛӨГӨӨ



Таних тэмдэг

- | | | | |
|--|---------------------------------------|--|---|
| | Булгийн онцгой хамгаалалтын бүс | | Голын онцгой хамгаалалтын бүс |
| | Булгийн энгийн хамгаалалтын бүс | | Голын энгийн хамгаалалтын бүс |
| | Нуурын онцгой хамгаалалтын бүс | | Орон нутгийн чанартай авто замын хамгаалалтын бүс |
| | Нуурын энгийн хамгаалалтын бүс | | Эрчим хүчний шугамын хамгаалалтын зурвас |
| | Худгийн эрүүл ахуйн хамгаалалтын бүс | | Холбооны шугамын хамгаалалтын зурвас |
| | Худгийн эрүүл ахуйн хязгаарлалтын бүс | | Ойн хамгаалалтын бүс |
| | Тариалангийн газрын хамгаалалтын бүс | | |

Хэвлэлийн масштаб: 1: 350 000

95°30'0"E

96°00'0"E

96°30'0"E

46°20'0"N

46°00'0"N

45°40'0"N

46°20'0"N

46°00'0"N

45°40'0"N

95°30'0"E

96°0'0"E

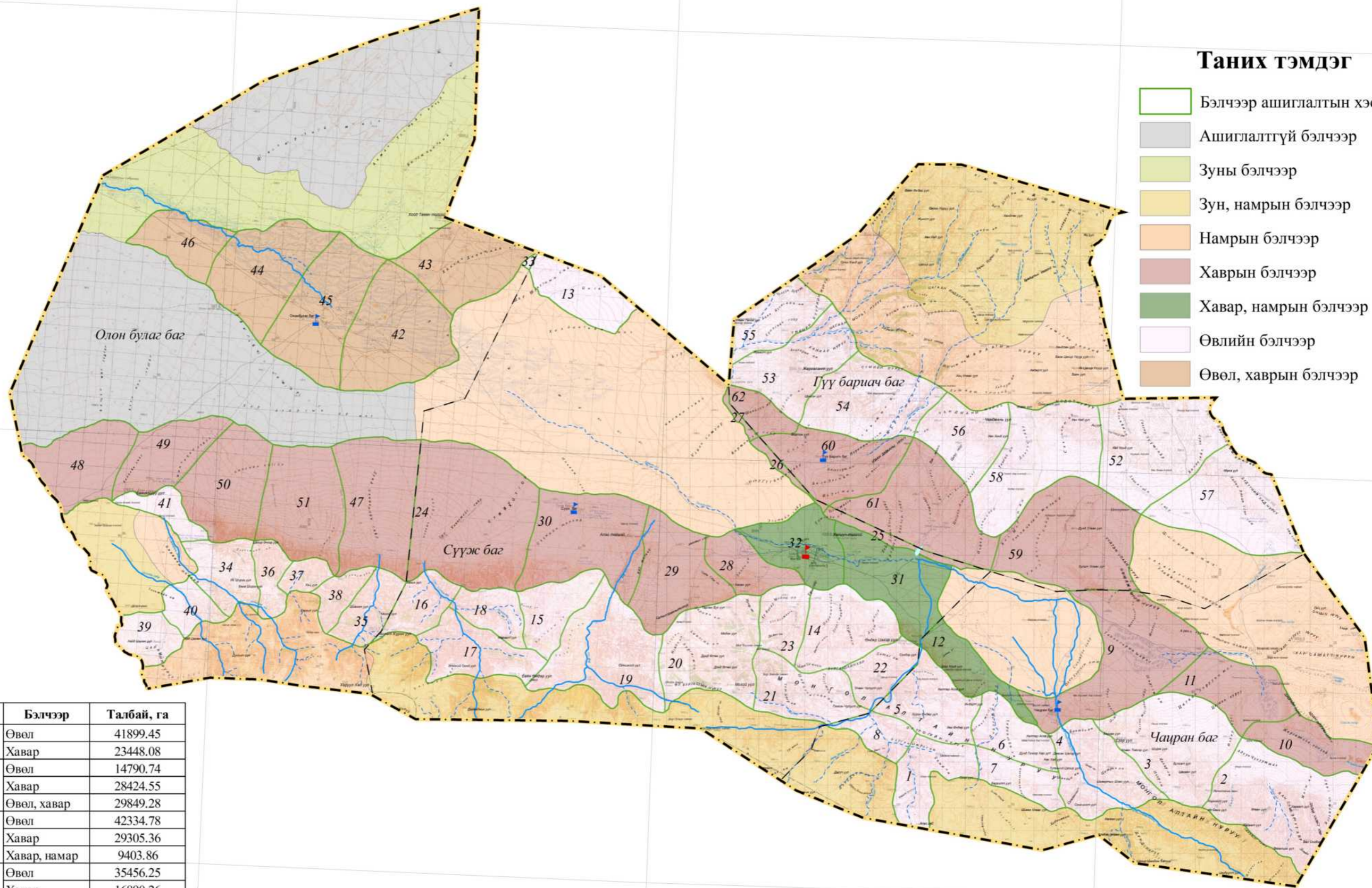
96°30'0"E



11.3 БЭЛЧЭЭР АШИГЛАЛТЫН ХЭСГИЙН ТӨЛӨВЛӨГӨӨ

Таних тэмдэг

- Бэлчээр ашиглалтын хэсэг
- Ашиглалтгүй бэлчээр
- Зуны бэлчээр
- Зун, намрын бэлчээр
- Намрын бэлчээр
- Хаврын бэлчээр
- Хавар, намрын бэлчээр
- Өвлийн бэлчээр
- Өвөл, хаврын бэлчээр



Баг	Бэлчээр	Талбай, га
Гүү баригч	Өвөл	41899.45
	Хавар	23448.08
Олон булаг	Өвөл	14790.74
	Хавар	28424.55
	Өвөл, хавар	29849.28
Сүүж	Өвөл	42334.78
	Хавар	29305.36
	Хавар, намар	9403.86
Чацран	Өвөл	35456.25
	Хавар	16890.26
	Хавар, намар	2724.66
Нийт		274527.25

Хэвлэлийн масштаб: 1: 350 000

95°30'0"E

96°0'0"E

96°30'0"E

46°20'0"N

46°0'0"N

45°40'0"N

46°20'0"N

46°0'0"N

45°40'0"N

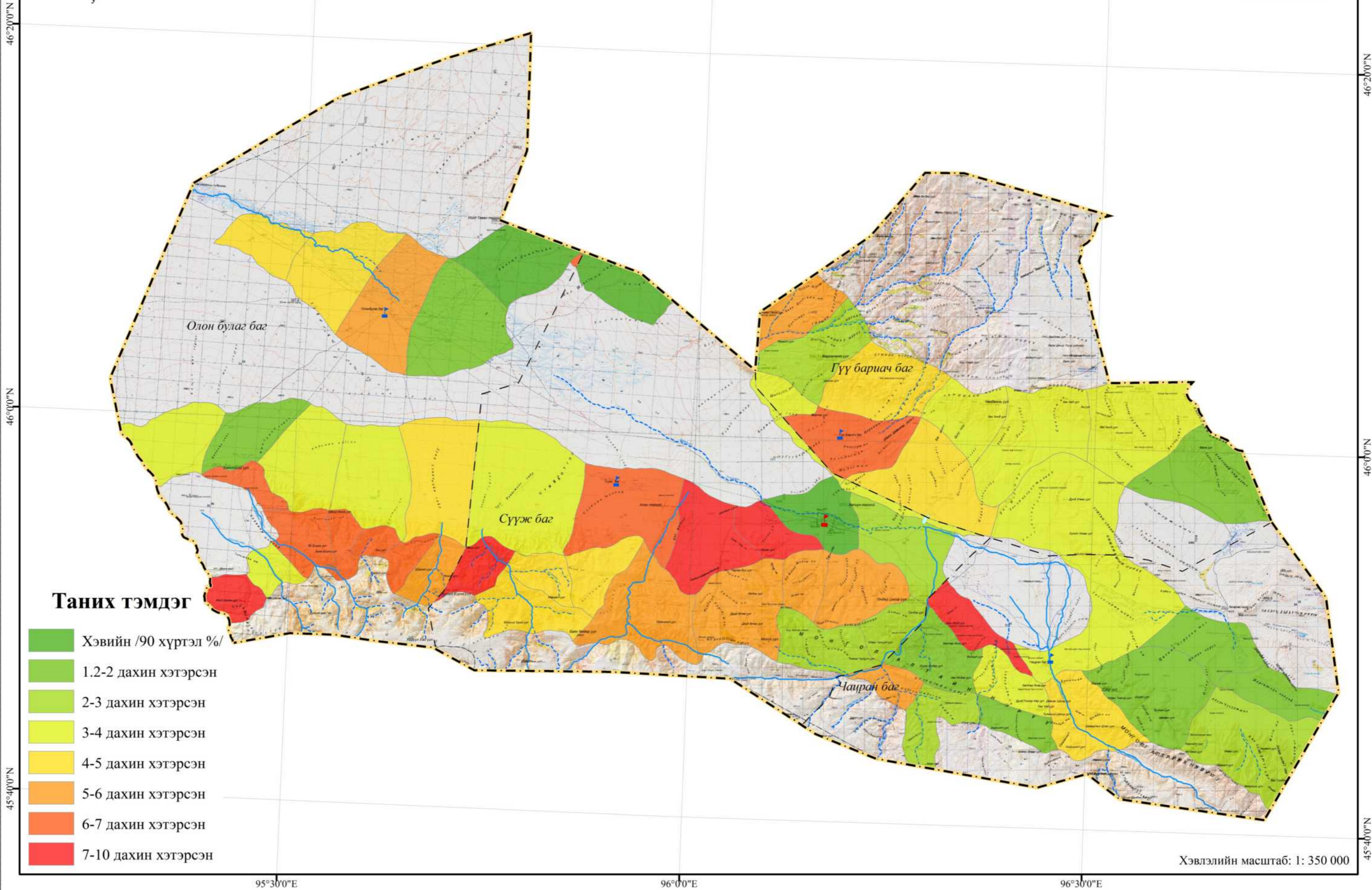
95°30'0"E

96°00'0"E

96°30'0"E



11.4 БЭЛЧЭЭРИЙН ДААЦ, хэсгээр



Таних тэмдэг

- Хэвийн /90 хүртэл %/
- 1.2-2 дахин хэтэрсэн
- 2-3 дахин хэтэрсэн
- 3-4 дахин хэтэрсэн
- 4-5 дахин хэтэрсэн
- 5-6 дахин хэтэрсэн
- 6-7 дахин хэтэрсэн
- 7-10 дахин хэтэрсэн

Хэвлэлийн масштаб: 1: 350 000

46°20'0"N

46°00'0"N

45°40'0"N

95°30'0"E

96°00'0"E

96°30'0"E

46°20'0"N

46°00'0"N

45°40'0"N

95°30'0"E

96°0'0"E

96°30'0"E



11.5 УСЖУУЛАХ БЭЛЧЭЭРИЙН ТӨЛӨВЛӨГӨӨ



46°20'0"N

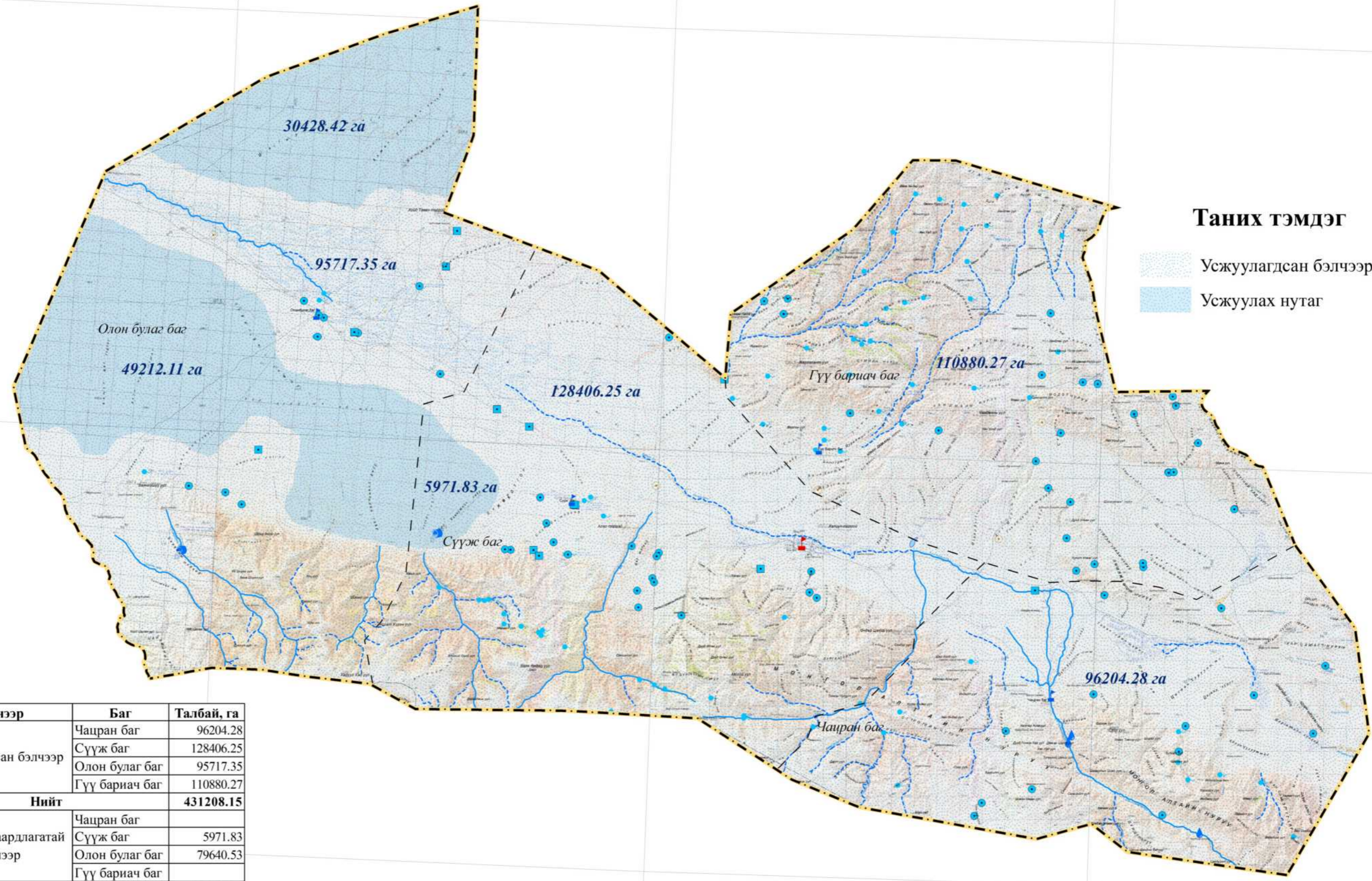
46°20'0"N

46°0'0"N

46°0'0"N

45°40'0"N

45°40'0"N



Бэлчээр	Баг	Талбай, га
Усжуулагдсан бэлчээр	Чацран баг	96204.28
	Сүүж баг	128406.25
	Олон булаг баг	95717.35
	Гүү бариач баг	110880.27
Нийт		431208.15
Усжуулах шаардлагатай бэлчээр	Чацран баг	
	Сүүж баг	5971.83
	Олон булаг баг	79640.53
	Гүү бариач баг	
Нийт		85612.36

Хэвлэлийн масштаб: 1: 350 000

95°30'0"E

96°0'0"E

96°30'0"E

95°30'0"E

96°0'0"E


96°30'0"E

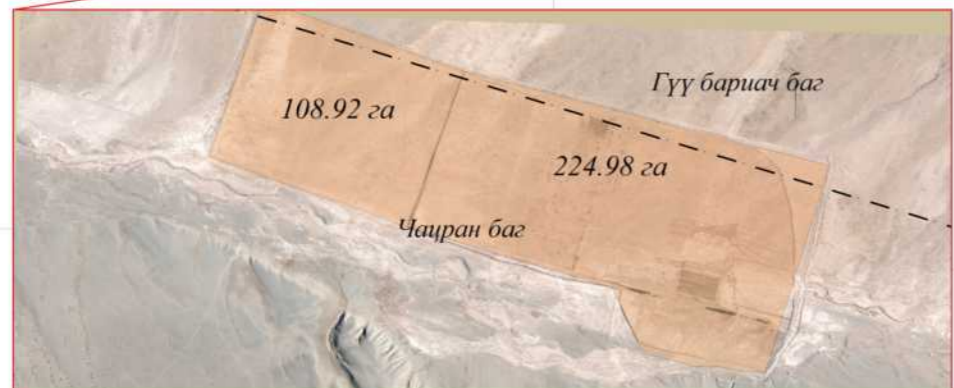
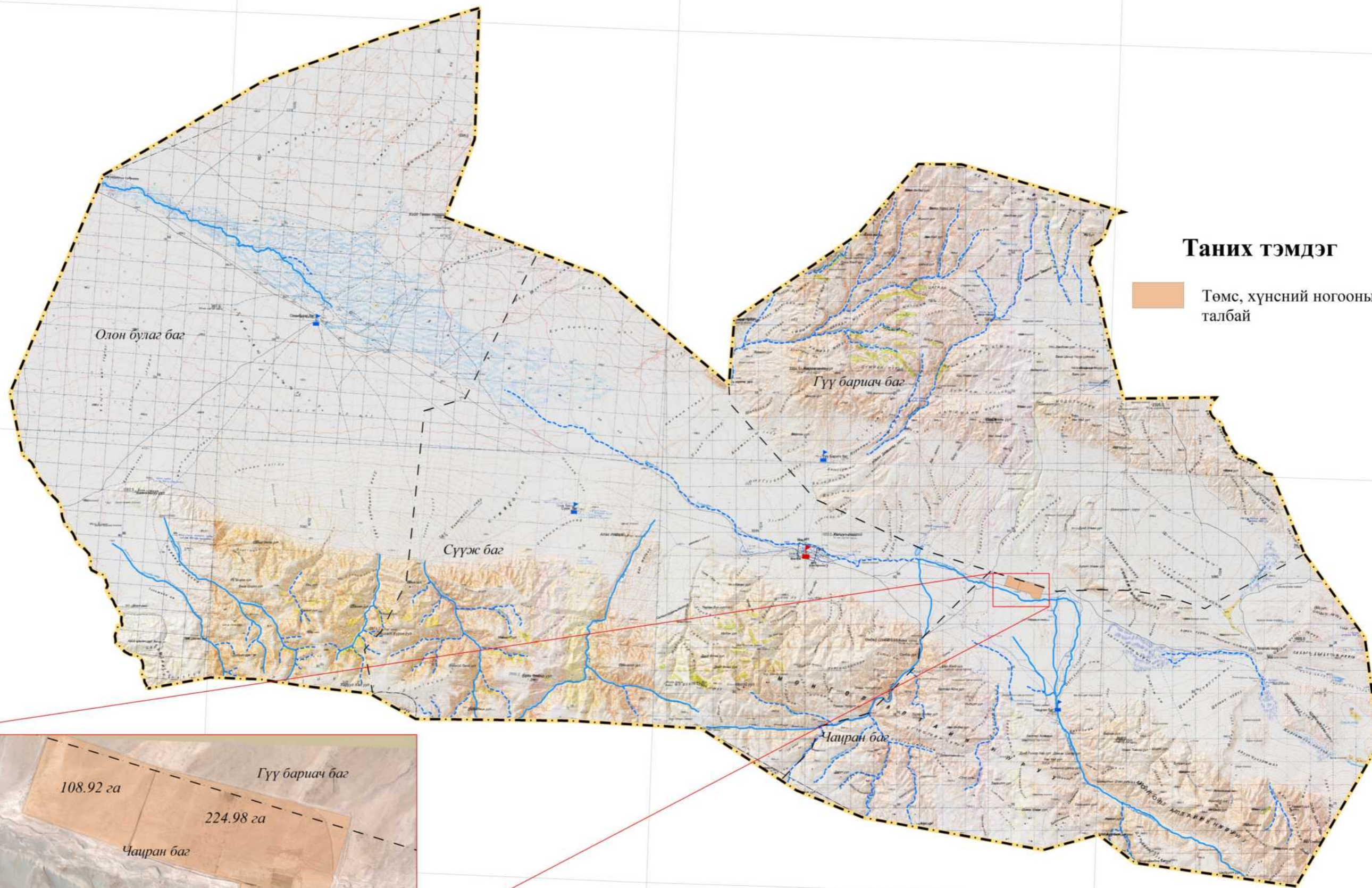


11.6 ТАРИАЛАНГИЙН ГАЗРЫН ТӨЛӨВЛӨГӨӨ



Таних тэмдэг

 Төмс, хүнсний ногооны талбай



Хэвлэлийн масштаб: 1: 350 000

46°20'0"N

46°0'0"N

45°40'0"N

95°30'0"E

96°0'0"E

96°30'0"E

46°20'0"N

46°0'0"N

45°40'0"N

95°30'0"E

96°00'0"E

96°30'0"E



11.7 ХАДЛАНГИЙН ГАЗРЫН ТӨЛӨВЛӨГӨӨ



46°20'0"N

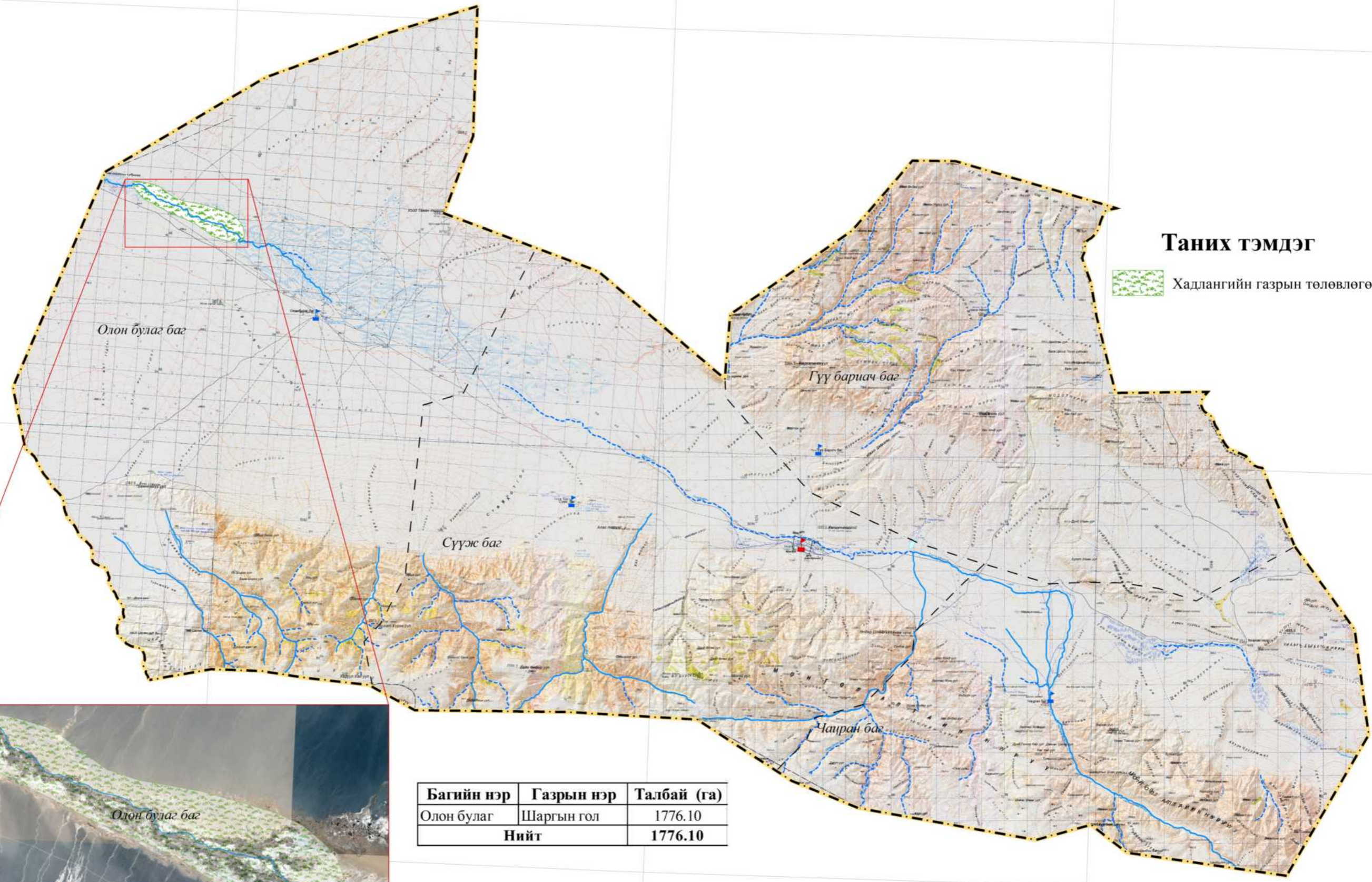
46°20'0"N

46°00'0"N

46°00'0"N

45°40'0"N

45°40'0"N



Багийн нэр	Газрын нэр	Талбай (га)
Олон булаг	Шаргын гол	1776.10
Нийт		1776.10

Хэвлэлийн масштаб: 1: 350 000

95°30'0"E

96°00'0"E

96°30'0"E

95°30'0"E

96°0'0"E

96°30'0"E



11.8 АЯЛАЛ ЖУУЛЧЛАЛЫН ГАЗРЫН ТӨЛӨВЛӨГӨӨ



46°20'0"N

46°20'0"N

46°0'0"N

46°0'0"N

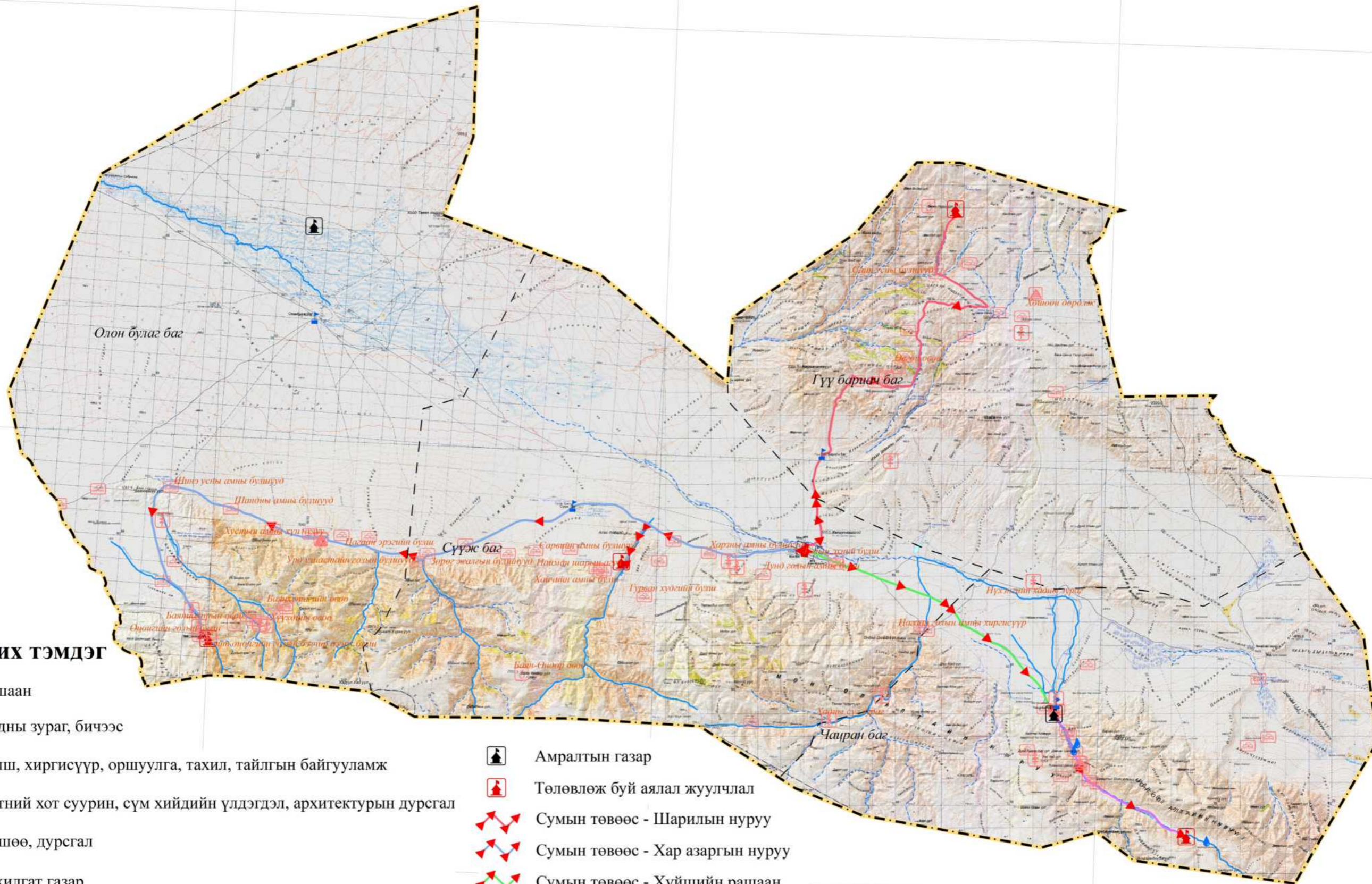
45°40'0"N

45°40'0"N

95°30'0"E

96°0'0"E

96°30'0"E



Таних тэмдэг

- Рашаан
- Хадны зураг, бичээс
- Булш, хиргисүүр, оршуулга, тахил, тайлгын байгууламж
- Эртний хот суурин, сүм хийдийн үлдэгдэл, архитектурын дурсгал
- Хөшөө, дурсгал
- Тахилгат газар
- Бусад түүх, соёлын үл хөдлөх дурсгал
- Амралтын газар
- Төлөвлөж буй аялал жуулчлал
- Сумын төвөөс - Шарилын нуруу
- Сумын төвөөс - Хар азаргын нуруу
- Сумын төвөөс - Хүйшийн рашаан
- Хүйшийн рашаан - Бурхан буудай уул

Хэвлэлийн масштаб: 1: 350 000

95°30'0"E

96°00'E

96°30'0"E



11.9 ЦАХИЛГААН, ХОЛБООНЫ ШУГАМЫН ТӨЛӨВЛӨГӨӨ



46°20'0"N

46°20'0"N

46°00'0"N

46°00'0"N

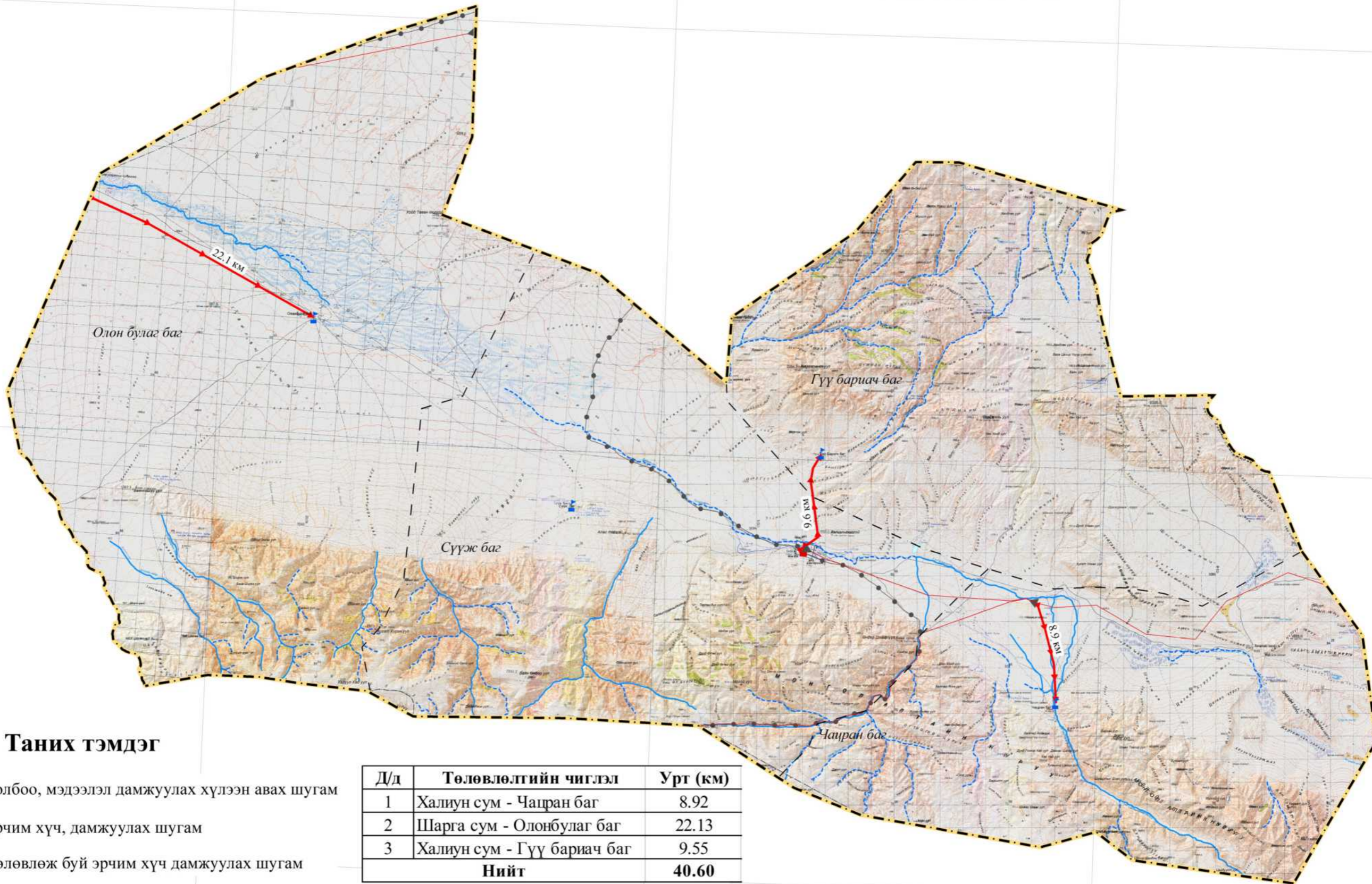
45°40'0"N

45°40'0"N

95°30'0"E

96°00'E

96°30'0"E



Таних тэмдэг

- Холбоо, мэдээлэл дамжуулах хүлээн авах шугам
- Эрчим хүч, дамжуулах шугам
- Төлөвлөж буй эрчим хүч дамжуулах шугам

Д/д	Төлөвлөлтгийн чиглэл	Урт (км)
1	Халиун сум - Чацран баг	8.92
2	Шарга сум - Олонбулаг баг	22.13
3	Халиун сум - Гүү бариач баг	9.55
Нийт		40.60

Хэвлэлийн масштаб: 1: 350 000

95°30'0"E

96°00'E

96°30'0"E



11.10 АВТО ЗАМЫН ГАЗРЫН ТӨЛӨВЛӨГӨӨ



46°20'0"N

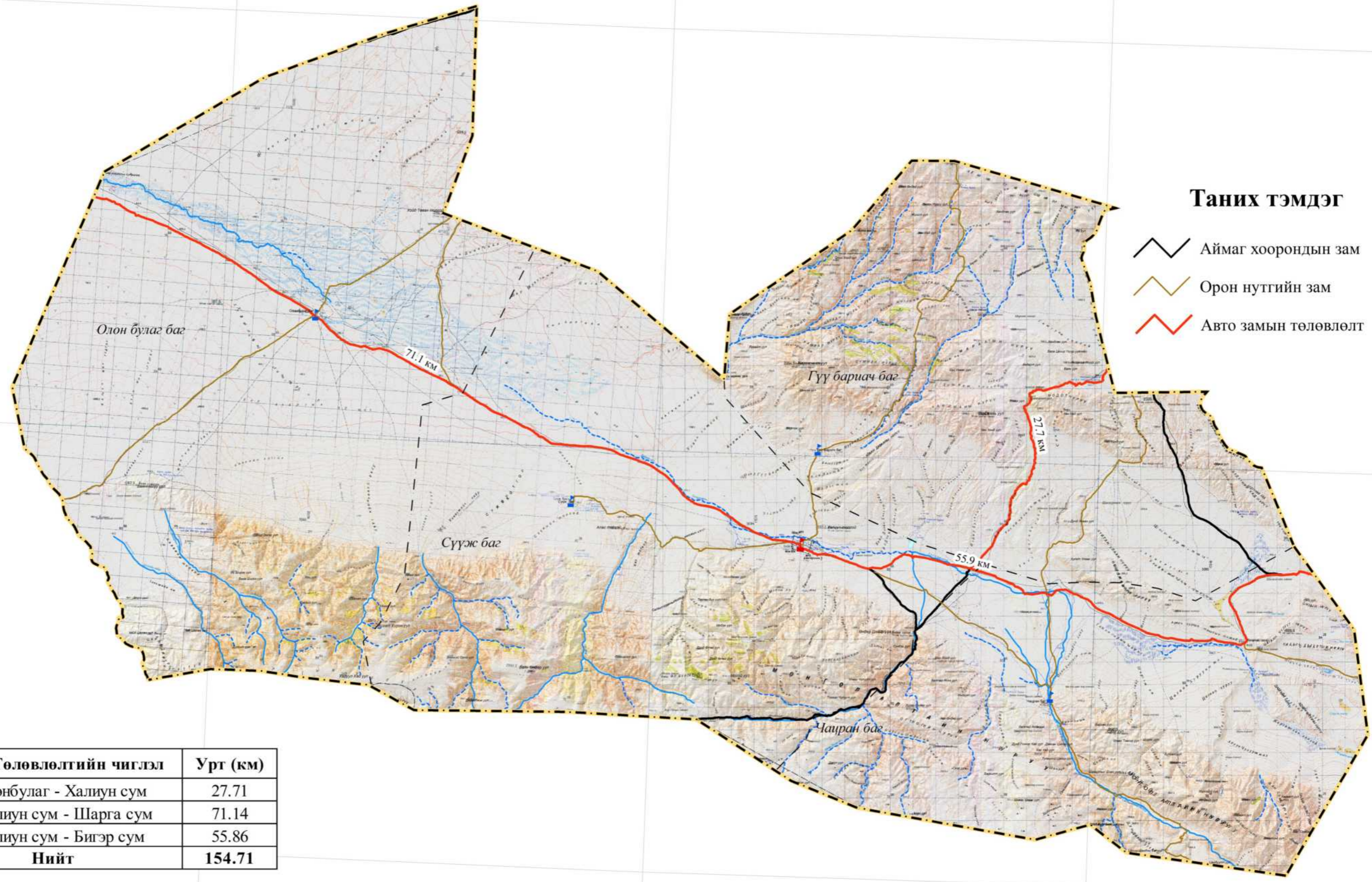
46°20'0"N

46°00'0"N

46°00'0"N

45°40'0"N

45°40'0"N



Таних тэмдэг

- Аймаг хоорондын зам
- Орон нутгийн зам
- Авто замын төлөвлөлт

Д/д	Төлөвлөлтгийн чиглэл	Урт (км)
1	Есөнбулаг - Халиун сум	27.71
2	Халиун сум - Шарга сум	71.14
3	Халиун сум - Бигэр сум	55.86
Нийт		154.71

Хэвлэлийн масштаб: 1: 350 000

95°30'0"E

96°00'E

96°30'0"E

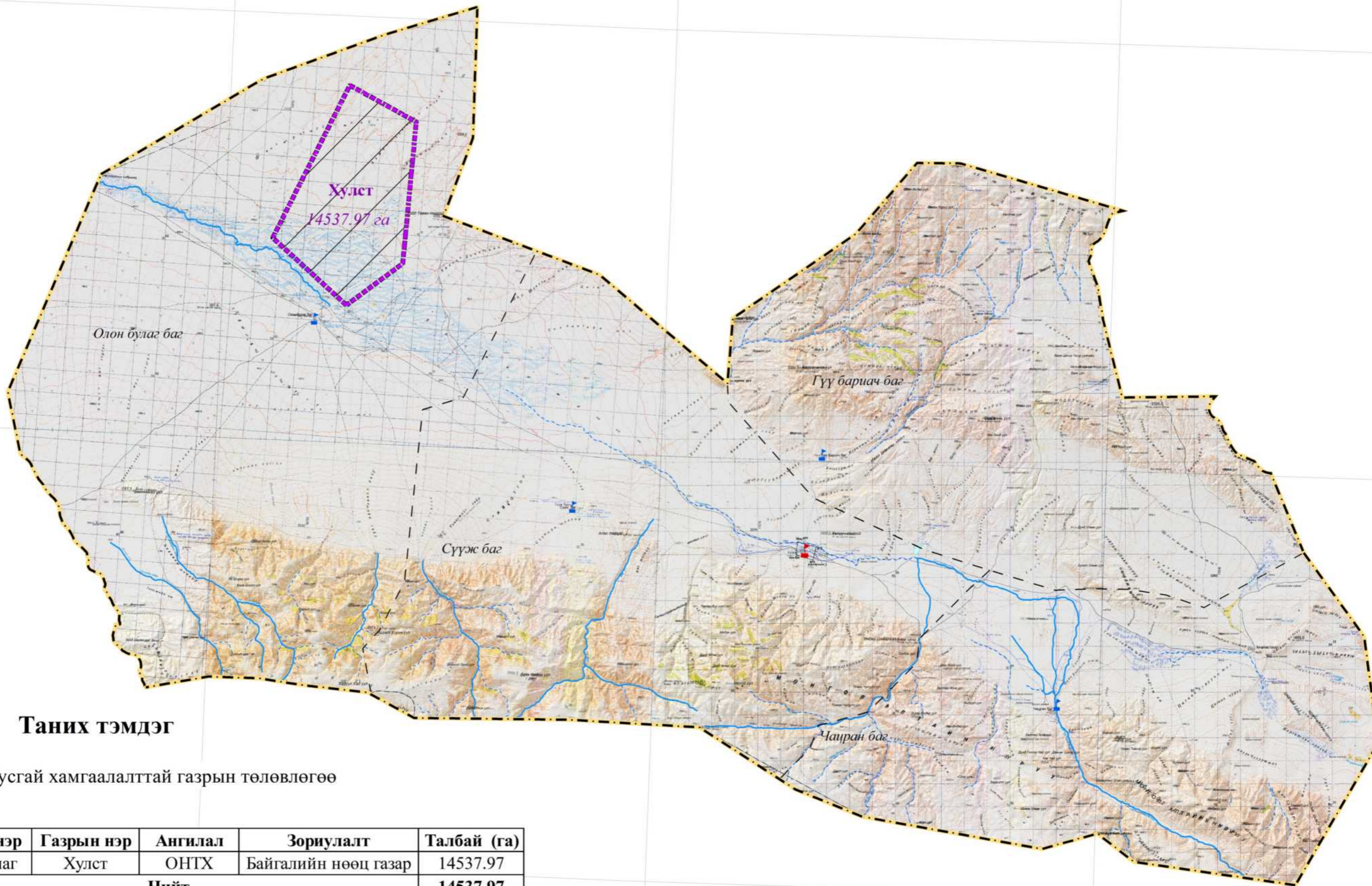
95°30'0"E

96°0'0"E

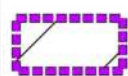
96°30'0"E



11.11 ТУСГАЙ ХАМГААЛАЛТТАЙ ГАЗРЫН ТӨЛӨВЛӨГӨӨ



Таних тэмдэг



Тусгай хамгаалалттай газрын төлөвлөгөө

Багийн нэр	Газрын нэр	Ангилал	Зориулалт	Талбай (га)
Олон булаг	Хулст	ОНТХ	Байгалийн нөөц газар	14537.97
Нийт				14537.97

Хэвлэлийн масштаб: 1: 350 000

95°30'0"E

96°0'0"E

96°30'0"E

46°20'0"N

46°0'0"N

45°40'0"N

46°20'0"N

46°0'0"N

45°40'0"N

95°30'0"E

96°0'0"E

96°30'0"E



11.12 ЗҮЙ ЁСНЫ ЭРХЭЭР БАТАЛГААЖУУЛАХ ТӨЛӨВЛӨГӨӨ



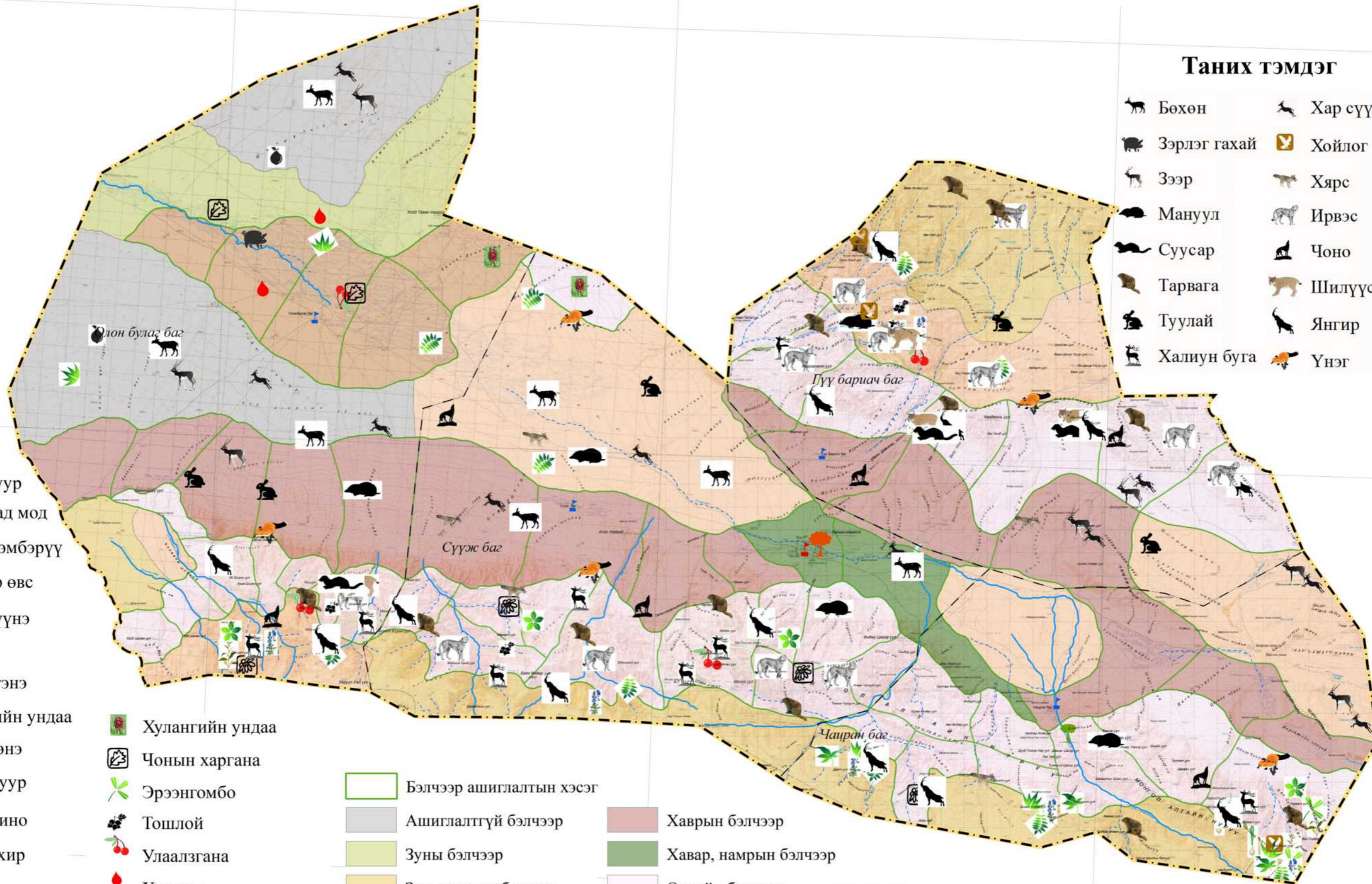
Таних тэмдэг

- Бөхөн
- Зэрлэг гахай
- Зээр
- Мануул
- Суусар
- Гарвага
- Туулай
- Халиун буга
- Хар сүүлт
- Хойлог
- Хярс
- Ирвэс
- Чоно
- Шилүүс
- Янгир
- Үнэг

- Баглуур
- Банзад мод
- Вансэмбэрүү
- Газар өвс
- Гишүүнэ
- Гоёо
- Зээргэнэ
- Зээрийн ундаа
- Үүргэнэ
- Найтуур
- Сонгино
- Сультхир
- Сухаа
- Алтангагнуур

- Хулангийн ундаа
- Чонын харгана
- Эрэнгомбо
- Тошлой
- Улаалзгана
- Хармаг
- Чацаргана, давжаа алим

- Бэлчээр ашиглалтын хэсэг
- Ашиглалтгүй бэлчээр
- Зуны бэлчээр
- Зун, намрын бэлчээр
- Намрын бэлчээр
- Хаврын бэлчээр
- Хавар, намрын бэлчээр
- Өвлийн бэлчээр
- Өвөл, хаврын бэлчээр



Хэвлэлийн масштаб: 1: 350 000

46°20'0"N

46°0'0"N

45°40'0"N

95°30'0"E

96°0'0"E

96°30'0"E

46°20'0"N

46°0'0"N

45°40'0"N